

Instituto del Niño  
y  
Adolescente del Uruguay

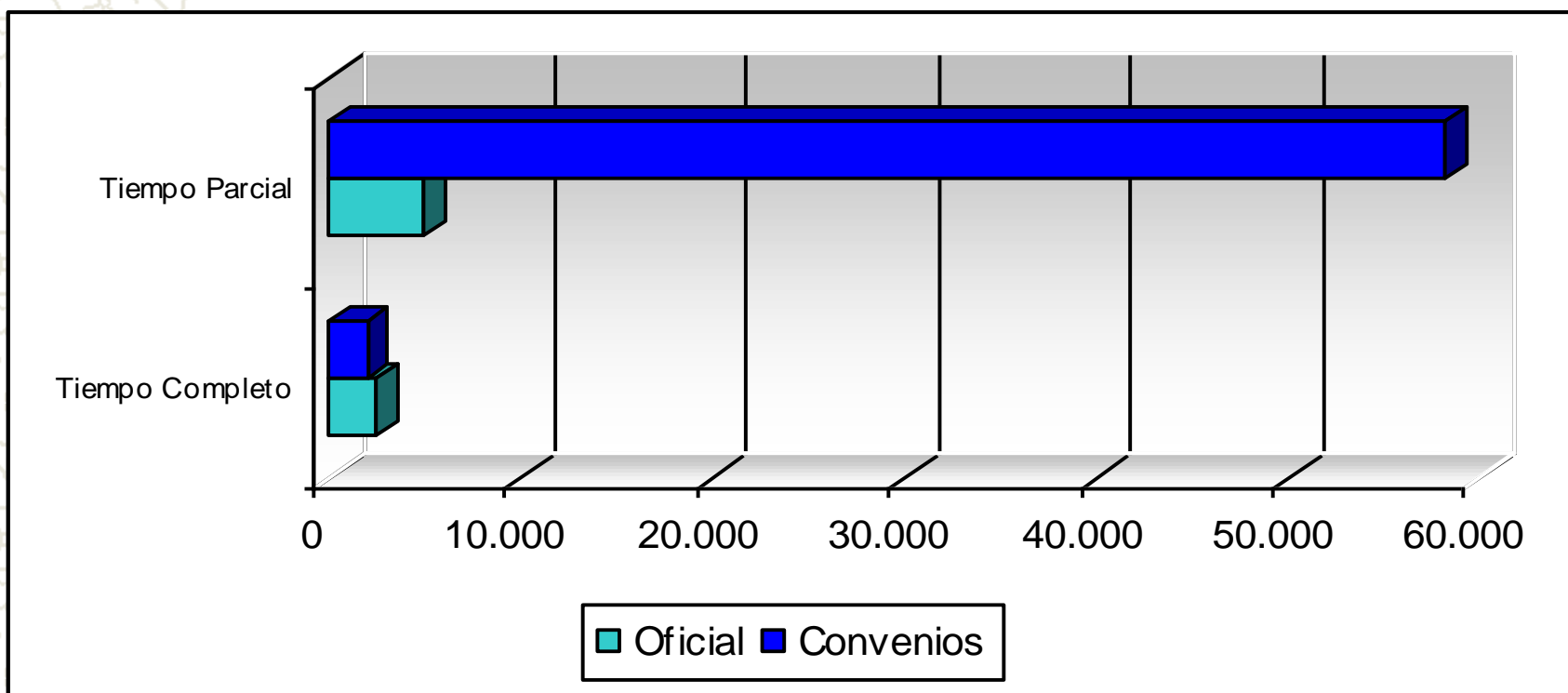
*Población y Centros*

*Enero 2009*

# NIÑOS, NIÑAS Y ADOLESCENTES atendidos en centros Oficiales y Convenios, según Modalidad de Atención

Modalidad de Atención		OFICIAL	CONVENIOS	TOTAL
Atención Integral de <b>Tiempo Completo</b>	En Entorno Institucional	1.189	2.084	3.273
	En Entorno Familiar	1.331	0	1.331
Subtotal		2.520	2.084	4.604
Atención Integral de <b>Tiempo Parcial</b>	En Entorno Institucional	2.590	58.129	60.719
	En Entorno Comunitario	2.386	104	2.490
Sub total		4.976	58.233	63.209
TOTAL		7.496	60.317	67.813

## Distribución de la población atendida en centros Oficiales y Convenios, según Modalidad de Atención.



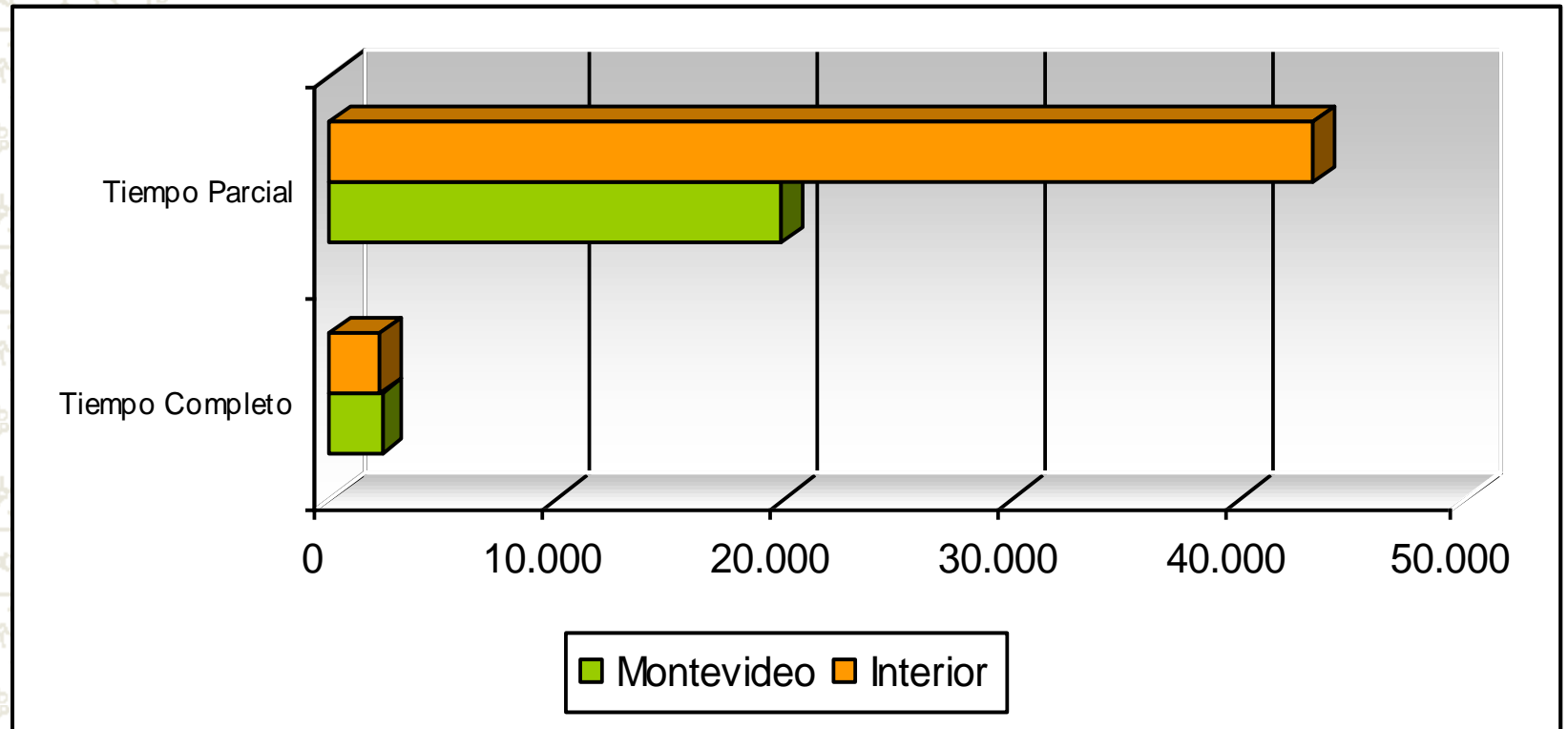
Fuente: INAU – SIPI Sistema de Información Para la Infancia.

# NIÑOS, NIÑAS Y ADOLESCENTES atendidos en centros de Montevideo e Interior, según Modalidad de Atención

Modalidad de Atención		Montevideo	Interior	TOTAL
Atención Integral de	En Entorno Institucional	2.024	1.249	3.273
	Tiempo Completo	351	980	1.331
Subtotal		2.375	2.229	4.604
Atención Integral de	En Entorno Institucional	19.206	41.513	60.719
	Tiempo Parcial	724	1.766	2.490
Sub total		19.930	43.279	63.209
TOTAL		22.305	45.508	67.813

Fuente: INAU – SIPI Sistema de Información Para la Infancia.

## Distribución de la población atendida en centros de Montevideo e Interior, según Modalidad de Atención.



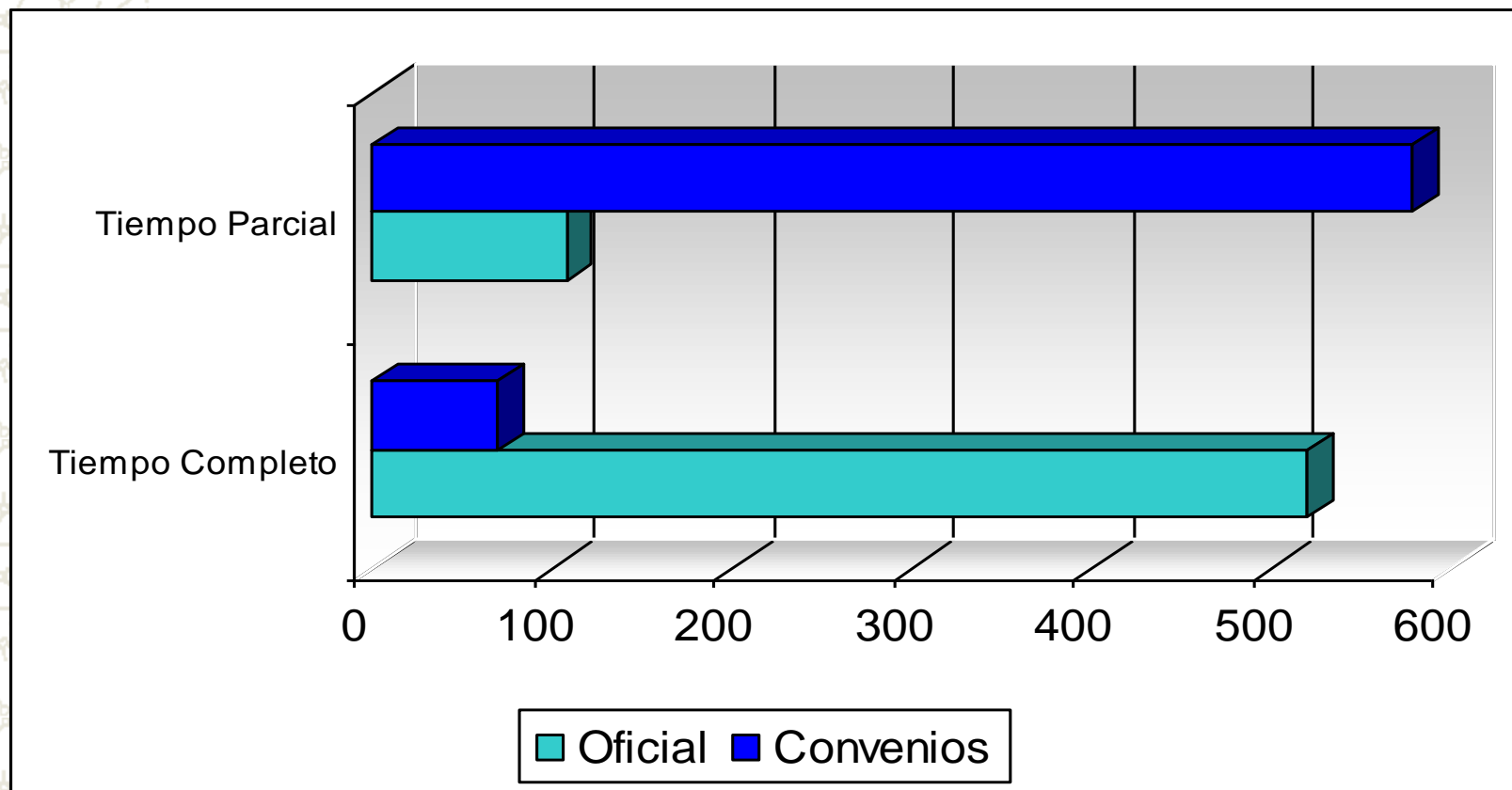
Fuente: INAU – SIPI Sistema de Información Para la Infancia.

## CENTROS de Atención Oficiales y Convenios, según Modalidad de Atención

Modalidad de Atención		OFICIAL	CONVENIO	TOTAL
Centros de Atención	En Entorno Institucional	99	70	169
	En Entorno Familiar	421	0	421
<b>Tiempo Completo</b>				
Subtotal		<b>520</b>	<b>70</b>	<b>590</b>
Centros de	En Entorno Institucional	66	569	635
	En Entorno Comunitario	42	10	52
<b>Tiempo Parcial</b>				
Sub total		<b>108</b>	<b>579</b>	<b>687</b>
<b>TOTAL</b>				
		<b>628</b>	<b>649</b>	<b>1.277</b>

Fuente: INAU – SIPI Sistema de Información Para la Infancia.

## Distribución de los Centros de atención Oficiales y Convenios, según Modalidad de Atención.



Fuente: INAU – SIPI Sistema de Información Para la Infancia.

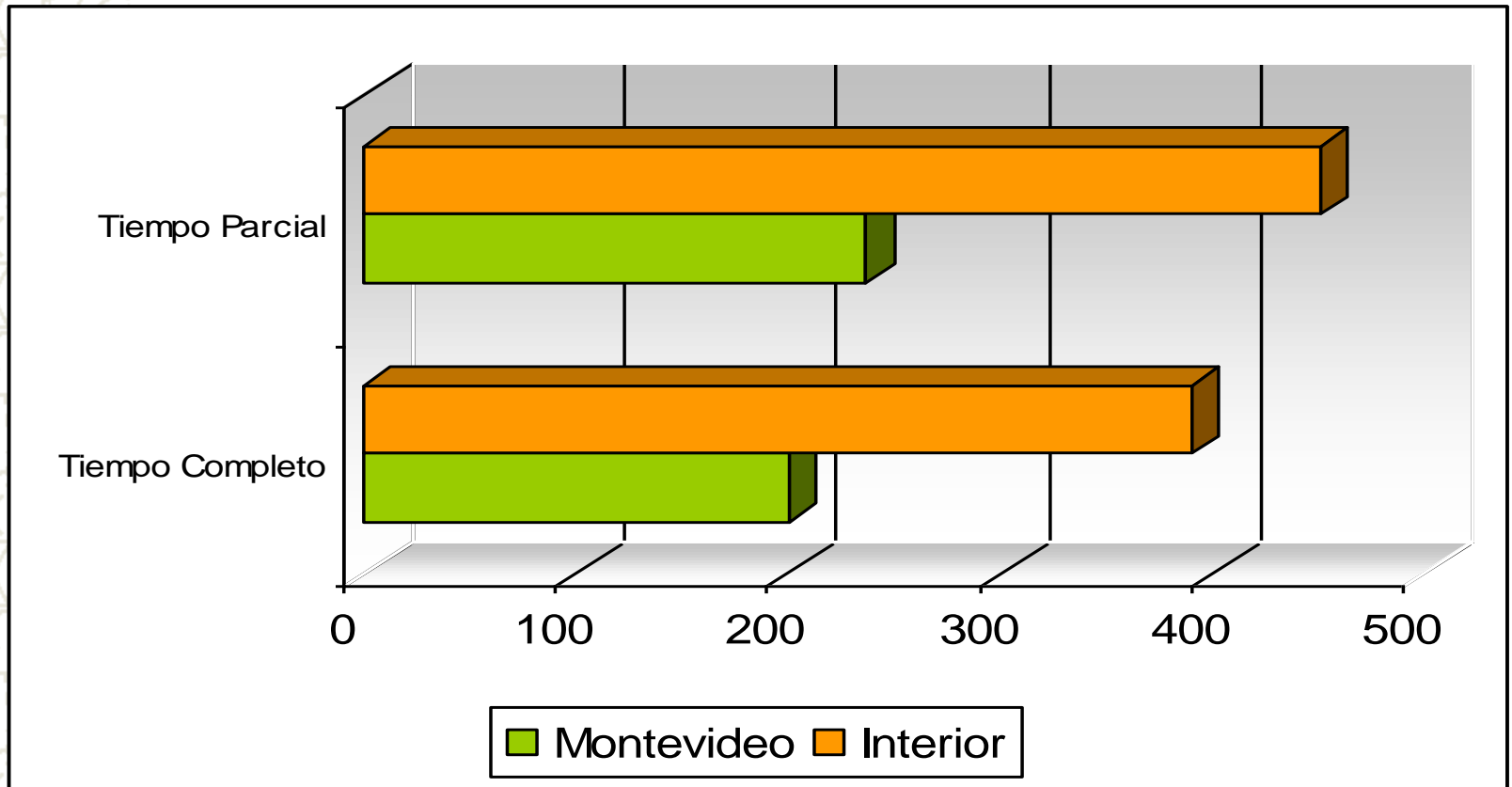
## CENTROS de Atención de Montevideo e Interior, según Modalidad de Atención

Modalidad de Atención		Montevideo	Interior	TOTAL
Centros de Atención	En Entorno Institucional	92	77	169
<b>Tiempo Completo</b>	En Entorno Familiar	108	313	421
Subtotal		<b>200</b>	<b>390</b>	<b>590</b>
En centros de	En Entorno Institucional	217	418	635
<b>Tiempo Parcial</b>	En Entorno Comunitario	20	32	52
Sub total		<b>237</b>	<b>450</b>	<b>687</b>
TOTAL		<b>437</b>	<b>840</b>	<b>1.277</b>

Fuente: INAU – SIPI Sistema de Información Para la Infancia.



## Distribución de los centros de atención de Montevideo e Interior, según Modalidad de Atención



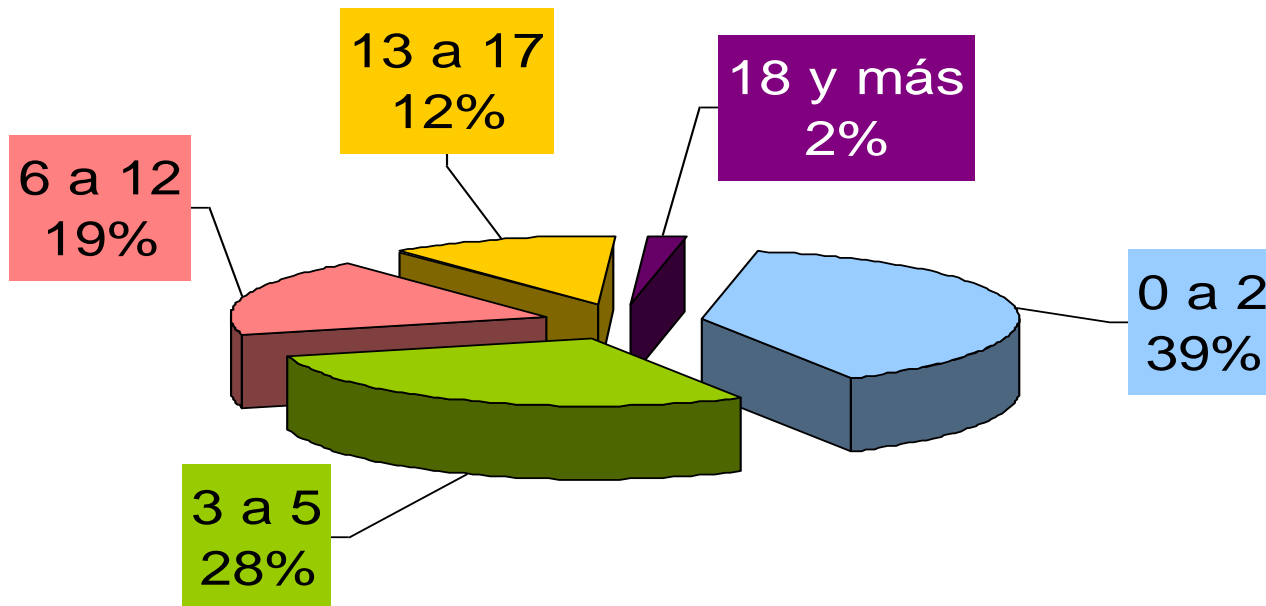
Fuente: INAU – SIPI Sistema de Información Para la Infancia.

## Distribución de la población atendida por Tramos de Edad, según Modalidad de Atención

Modalidad de Atención		Tramos de Edad					TOTAL
		0 a 2	3 a 5	6 a 12	13 a 17	18 y más	
Atención Integral de <b>Tiempo Completo</b>	En Entorno Institucional	186	206	857	1.296	728	3.273
	En Entorno Familiar	139	173	533	391	95	1.331
Subtotal		325	379	1.390	1.687	823	4.604
Atención Integral de <b>Tiempo Parcial</b>	En Entorno Institucional	26.327	18.582	10.308	5.269	233	60.719
	En Entorno Comunitario	99	180	917	1.056	238	2.490
TOTAL		26.751	19.141	12.615	8.012	1.294	67.813

Fuente: INAU – SIPI Sistema de Información Para la Infancia.

## Distribución de la población atendida, según Tramos de Edad.



# NIÑOS, NIÑAS Y ADOLESCENTES atendidos en centros **Oficiales de Tiempo Completo**

Entorno Institucional	Montevideo	Interior	TOTAL
Hogares Atención Integral *	404	493	897
Hogares Específicos de Educación Especial	47	0	47
Comunidades Terapeuticas	11	0	11
Unidad Materno Infantil	39	0	39
<b>TOTAL</b>	<b>501</b>	<b>493</b>	<b>994</b>

Fuente: INAU – SIPI Sistema de Información Para la Infancia.

## Centros Oficiales de Tiempo Completo

Entorno Institucional	Montevideo	Interior	TOTAL
Hogares Atención Integral *	26	51	77
Hogares Específicos de Educación Especial	2	0	2
Comunidades Terapeuticas	1	0	1
Unidad Materno Infantil	2	0	2
Cuidadoras de Primera Atención	18		18
<b>TOTAL</b>	<b>31</b>	<b>51</b>	<b>100</b>

Fuente: INAU – SIPI Sistema de Información Para la Infancia.

## Adolescentes y Jóvenes Infractores atendidos en **INTERJ**, según Programa de Atención

Programas de Atención		INTERJ	TOTAL
Internados con Privación de Libertad		156	156
Centros de Internación Transitoria		23	23
Régimen de Semi Libertad		16	16
Libertad vigilada oficial		23	23
Libertad Asistida	Oficial	39	127
	Convenios	88	
<b>TOTAL</b>		<b>345</b>	<b>345</b>

## Centros de Adolescentes y Jóvenes Infractores de **INTERJ**, según Programa de Atención

Programas de Atención		INTERJ	TOTAL
Internados con Privación de Libertad		14	14
Centros de Internación Transitoria		2	2
Régimen de Semi - Libertad		1	1
Libertad vigilada		1	1
Libertad	Oficial	3	11
Asistida	Convenios	8	
<b>TOTAL</b>		<b>29</b>	<b>29</b>

Fuente: INAU – SIPI Sistema de Información Para la Infancia.

## Niñas, niños y adolescentes atendidos en centros de **Alternativa Familiar**

Entorno Familiar	Montevideo	Interior	TOTAL
Alternativa Familiar	133	980	1.113
Depto. de Legitimación Adoptiva y Adopción	95	0	95
Depto. Asistencia Jurídica	123	0	123
Cuidadoras de Primera Atención	0	0	0
<b>TOTAL</b>	<b>351</b>	<b>980</b>	<b>1.331</b>



## Centros de Alternativa Familiar

Entorno Familiar	Montevideo	Interior	TOTAL
Alternativa Familiar	88	313	401
Depto. de Legitimación Adoptiva y Adopción	1	0	1
Depto. Asistencia Jurídica	1	0	1
Cuidadoras de Primera Atención	18	0	18
<b>TOTAL</b>	<b>108</b>	<b>313</b>	<b>421</b>

Fuente: INAU – SIPI Sistema de Información Para la Infancia.

# NIÑOS, NIÑAS Y ADOLESCENTES atendidos en centros **Oficiales** de **Tiempo Parcial**, en *Entorno Institucional*

Entorno Institucional	Montevideo	Interior	TOTAL
Hogares Atención Integral *	0	124	124
Diurnos Preescolares	624	991	1615
Club de Niños	201	580	781
Centros Juveniles	0	40	40
Situación de Calle	30	0	30
<b>TOTAL</b>	<b>855</b>	<b>1.735</b>	<b>2.590</b>

Fuente: INAU – SIPI Sistema de Información Para la Infancia.

## Centros Oficiales de Tiempo Parcial, en *Entorno Institucional*

Entorno Institucional	Montevideo	Interior	TOTAL
Diurnos Preescolares	14	27	41
Club de Niños	5	15	20
Centros Juveniles	0	2	2
Situación de Calle	3	0	3
<b>TOTAL</b>	<b>22</b>	<b>44</b>	<b>66</b>

Fuente: INAU – SIPI Sistema de Información Para la Infancia.

# NIÑOS, NIÑAS Y ADOLESCENTES atendidos en centros **Oficiales de Tiempo Parcial**, en *Entorno Comunitario*

Entorno Comunitario	Montevideo	Interior	TOTAL
Centro de Estudio y Derivación	243	1.589	1.832
Atención al Niño y la Familia*	331	123	454
Libertad Asistida		38	38
<b>TOTAL</b>	<b>574</b>	<b>1.750</b>	<b>2.324</b>

Fuente: INAU – SIPI Sistema de Información Para la Infancia.

## Centros Oficiales de Tiempo Parcial, en *Entorno Comunitario*

Entorno Comunitario	Montevideo	Interior	TOTAL
Centro de Estudio y Derivación	1	21	22
Atención al Niño y Familia	7	6	13
Libertad Asistida		3	3
<b>TOTAL</b>	<b>8</b>	<b>30</b>	<b>38</b>

Fuente: INAU – SIPI Sistema de Información Para la Infancia.

# NIÑOS, NIÑAS Y ADOLESCENTES atendidos en centros en Convenio de Tiempo Completo

Entorno Institucional	Montevideo	Interior	TOTAL
Hogares Atención Integral	452	532	984
Hogares de atención de Madres Adolescentes	44	0	44
Hogares Específicos de Educación Especial	353	210	563
Centros de Atención Altamente Específicos, Clínicas de Agudos y Centros de Medio Camino	202	0	202
Centros de Tratamiento de Uso Indebido de Drogas	89	0	89
Albergues	158		158
Niños situación de Calle	30	14	44
<b>TOTAL</b>	<b>1.328</b>	<b>756</b>	<b>2.084</b>

Fuente: INAU – SIPI Sistema de Información Para la Infancia.

# Centros en Convenio de Tiempo Completo

Entorno	Montevideo	Interior	TOTAL
<b>Institucional</b>			
Hogares Atención Integral	18	17	35
Hogares de atención de Madres Adolescentes	1	0	1
Hogares Específicos de Educación Especial	8	7	15
Centros de Atención Altamente Específicos, Clínicas de Agudos y Centros de Medio Camino	6	0	6
Centros de Tratamiento de Uso Indebido de Drogas	3	1	4
Albergues	5		5
Niños situación de Calle	3	1	4
<b>TOTAL</b>	<b>44</b>	<b>26</b>	<b>70</b>

Fuente: INAU – SIPI Sistema de Información Para la Infancia.

# NIÑOS, NIÑAS Y ADOLESCENTES atendidos en centros en Convenio de Tiempo Parcial

Entorno Institucional	Montevideo	Interior	TOTAL
Atención Integral	11.073	31.639	42.712
Embarazadas		24	24
Subtotal CAIF	11.073	31.663	42.736
Diurnos Preescolares	0	151	151
Clubes de Niños	3.525	5.406	8.931
Niños Situación de Calle	450	265	715
Centros Juveniles	2.262	1.648	3.910
Centros Especificos de Educación Especial	781	511	1.292
Centros de Tratamiento uso indebido Drogas	0	0	0
Centros de Atención Victimas de Maltrato	260	134	394
Albergues	0	0	0
Libertad Asistida	0	16	16
<b>TOTAL</b>	<b>18.351</b>	<b>39.794</b>	<b>58.145</b>

Fuente: INAU – SIPI Sistema de Información Para la Infancia.

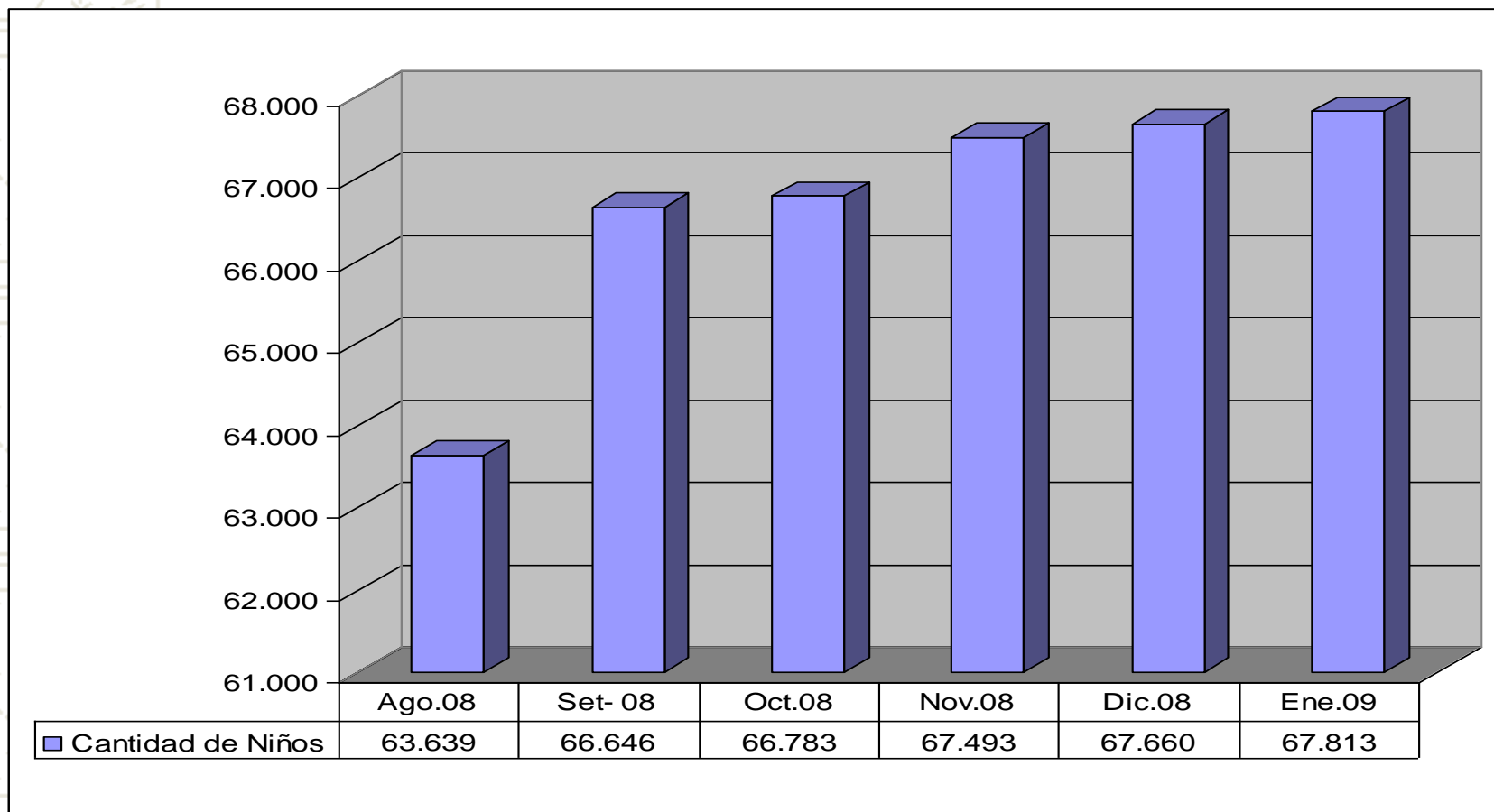


## Centros en Convenio de Tiempo Parcial

Entorno Institucional	Montevideo	Interior	TOTAL
CAIF	75	250	325
Diurnos Preescolares	0	2	2
Club de Niños	47	77	124
Niños Situación de Calle	11	4	15
Centros Juveniles	39	25	64
Centros Especificos de Educación Especial	15	13	28
Centros de Tratamiento uso indebido de droga	0	0	0
Centros de Atención Víctimas de Maltrato	8	1	9
Albergues	0	0	0
Libertad Asistida	0	2	2
<b>TOTAL</b>	<b>195</b>	<b>374</b>	<b>569</b>

Fuente: INAU – SIPI Sistema de Información Para la Infancia.

# Evolución de la población atendida en el Sistema I.N.A.U.



Fuente: INAU – SIPI Sistema de Información Para la Infancia.