



Instituto del Niño  
y  
Adolescente del Uruguay

*Población y Centros*

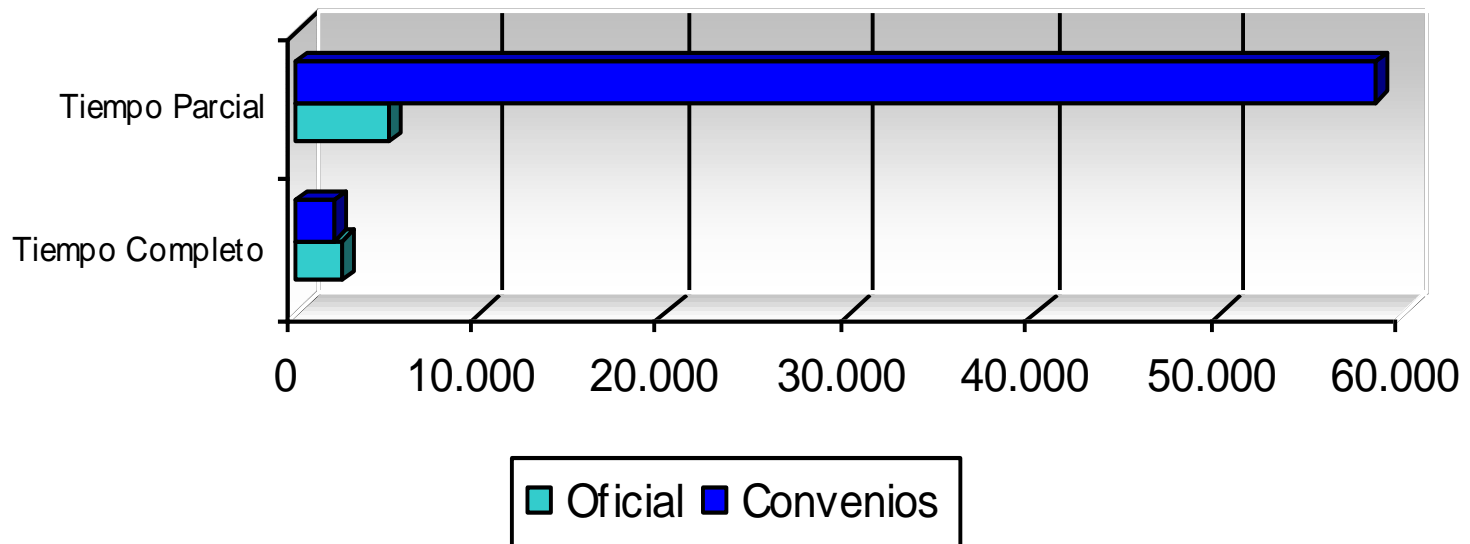
*Febrero 2009*

# NIÑOS, NIÑAS Y ADOLESCENTES atendidos en centros Oficiales y Convenios, según Modalidad de Atención

Modalidad de Atención		OFICIAL	CONVENIOS	TOTAL
Atención Integral de Tiempo Completo	En Entorno Institucional	1.228	2.085	3.313
	En Entorno Familiar	1.330	0	1.330
Subtotal		2.558	2.085	4.643
Atención Integral de Tiempo Parcial	En Entorno Institucional	2.533	58.209	60.742
	En Entorno Comunitario	2.419	94	2.513
Sub total		4.952	58.303	63.255
TOTAL		7.510	60.388	67.898

## Distribución de la población atendida en centros Oficiales y Convenios, según Modalidad de Atención.

### Distribución de la población atendida, según Modalidad de Atención.



Fuente: INAU – SIPI Sistema de Información Para la Infancia.

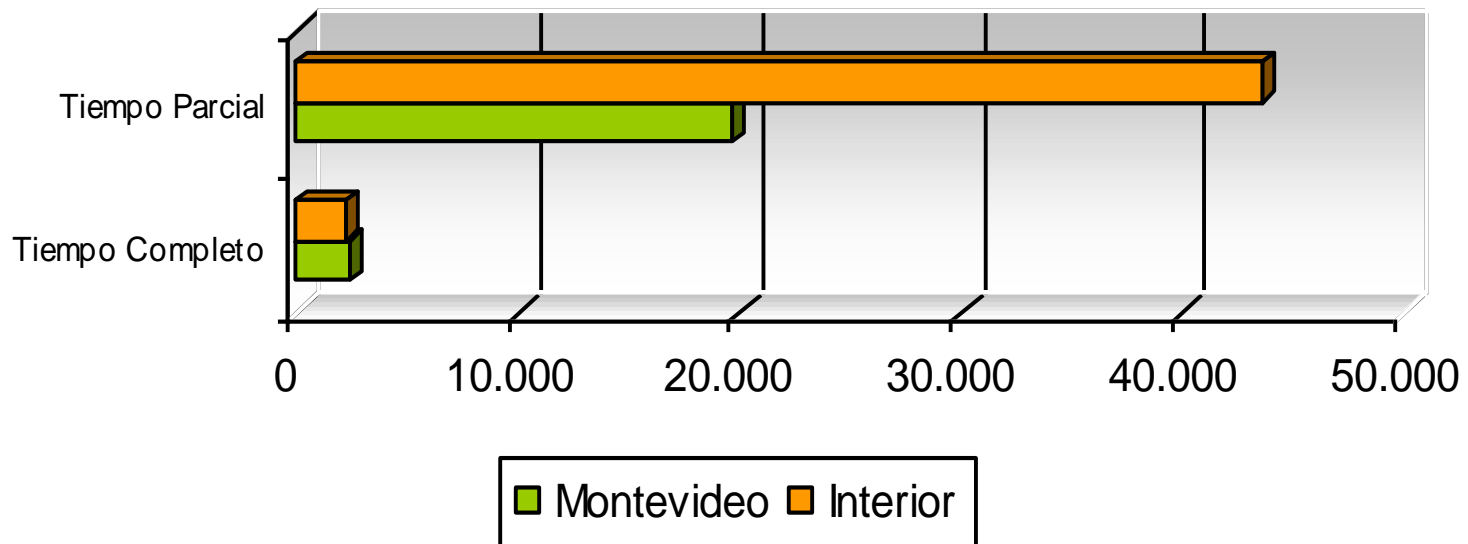
# NIÑOS, NIÑAS Y ADOLESCENTES atendidos en centros de Montevideo e Interior, según Modalidad de Atención

Modalidad de Atención		Montevideo	Interior	TOTAL
Atención Integral de Tiempo Completo	En Entorno Institucional	2.030	1.283	3.313
	En Entorno Familiar	364	966	1.330
Subtotal		2.394	2.249	4.643
Atención Integral de Tiempo Parcial	En Entorno Institucional	18.960	41.782	60.742
	En Entorno Comunitario	707	1.806	2.513
Sub total		19.667	43.588	63.255
TOTAL		22.061	45.837	67.898

Fuente: INAU – SIPI Sistema de Información Para la Infancia.

## Distribución de la población atendida en centros de Montevideo e Interior, según Modalidad de Atención.

### Distribución de la población atendida, según Modalidad de Atención.



Fuente: INAU – SIPI Sistema de Información Para la Infancia.

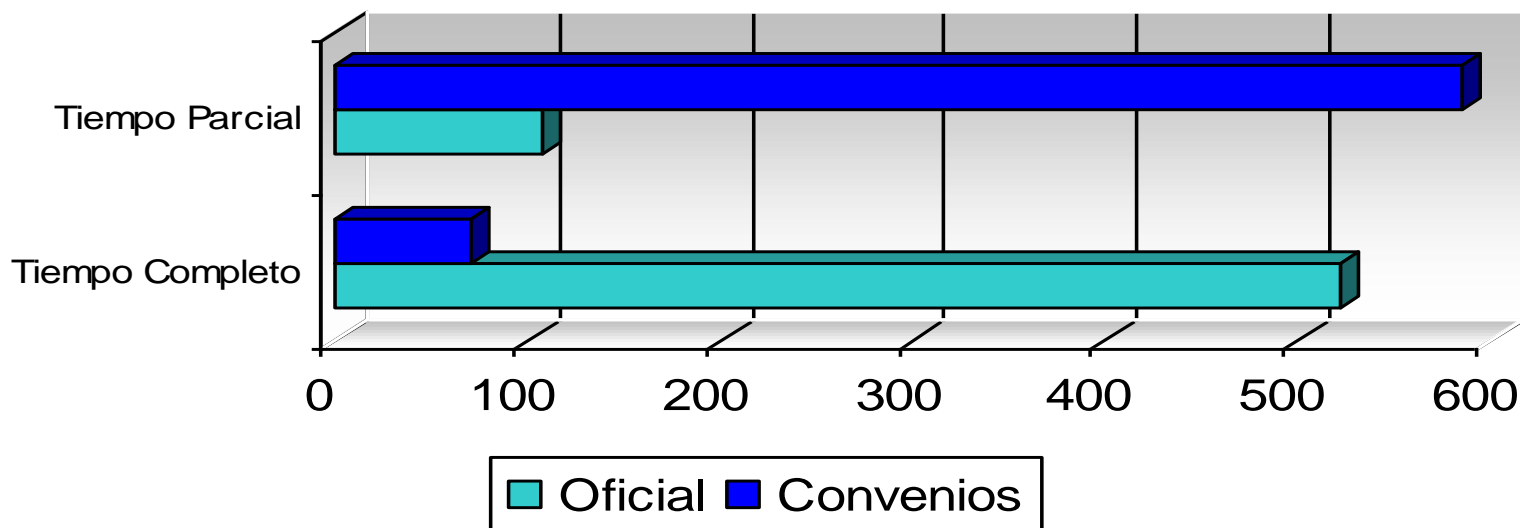
## CENTROS de Atención Oficiales y Convenios, según Modalidad de Atención

Modalidad de Atención		OFICIAL	CONVENIO	TOTAL
Centros de Atención	En Entorno Institucional	98	70	168
<b>Tiempo Completo</b>	En Entorno Familiar	425	0	425
<b>Subtotal</b>		<b>523</b>	<b>70</b>	<b>593</b>
Centros de Atención	En Entorno Institucional	67	576	643
<b>Tiempo Parcial</b>	En Entorno Comunitario	40	10	50
<b>Sub total</b>		<b>107</b>	<b>586</b>	<b>693</b>
<b>TOTAL</b>		<b>630</b>	<b>656</b>	<b>1.286</b>

Fuente: INAU – SIPI Sistema de Información Para la Infancia.

## Distribución de los Centros de atención Oficiales y Convenios, según Modalidad de Atención.

### Distribución de los Centro, según Modalidad de Atención.



Fuente: INAU – SIPI Sistema de Información Para la Infancia.

## CENTROS de Atención de Montevideo e Interior, según Modalidad de Atención

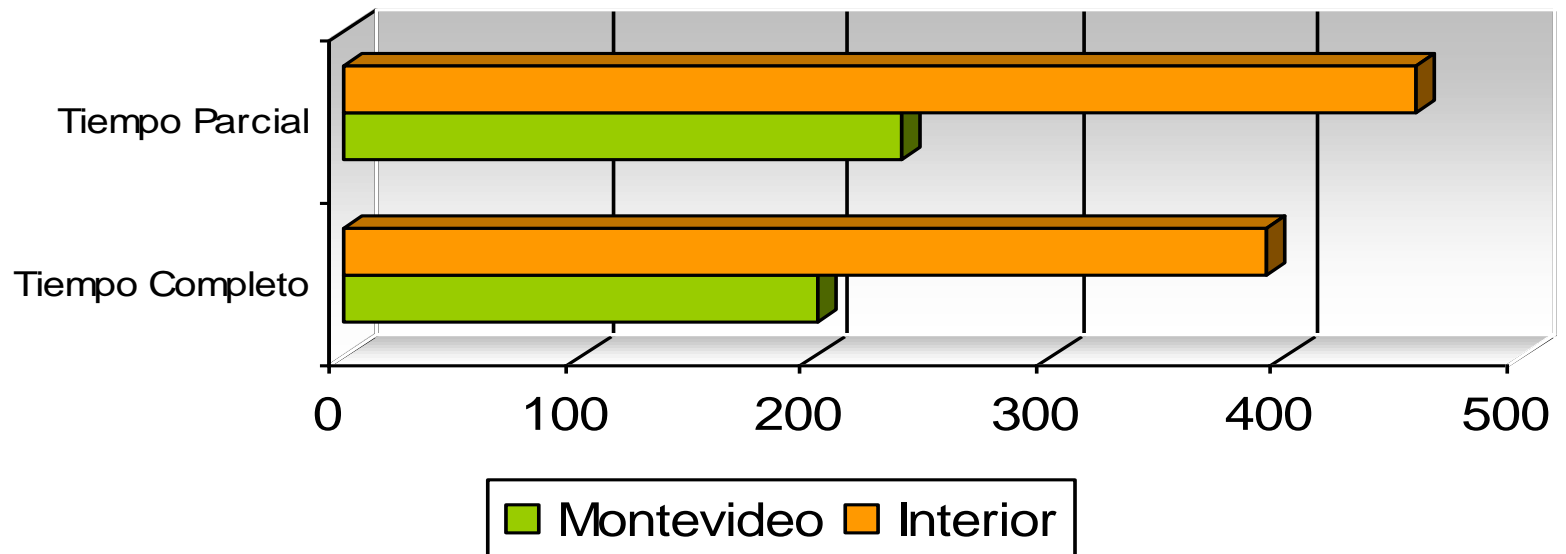
Modalidad de Atención		Montevideo	Interior	TOTAL
Centros de Atención	En Entorno Institucional	92	76	168
<b>Tiempo Completo</b>	En Entorno Familiar	109	316	425
<b>Subtotal</b>		<b>201</b>	<b>392</b>	<b>593</b>
En centros de <b>Tiempo Parcial</b>	En Entorno Institucional	218	425	643
	En Entorno Comunitario	19	31	50
<b>Sub total</b>		<b>237</b>	<b>456</b>	<b>693</b>
<b>TOTAL</b>		<b>438</b>	<b>848</b>	<b>1.286</b>

Fuente: INAU – SIPI Sistema de Información Para la Infancia.



# Distribución de los centros de atención de Montevideo e Interior, según Modalidad de Atención

## Distribución de los Centros, según Modalidad de Atención.



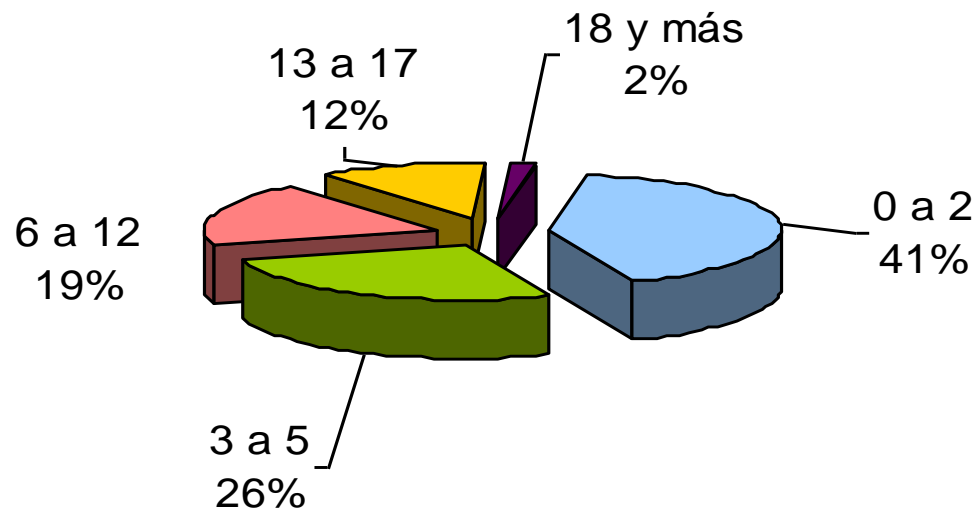
Fuente: INAU – SIPI Sistema de Información Para la Infancia.

## Distribución de la población atendida por Tramos de Edad, según Modalidad de Atención

Modalidad de Atención		Tramos de Edad					TOTAL
		0 a 2	3 a 5	6 a 12	13 a 17	18 y más	
Atención Integral de <b>Tiempo Completo</b>	En Entorno Institucional	178	219	860	1.337	719	3.313
	En Entorno Familiar	139	177	532	385	97	1.330
Subtotal		317	396	1.392	1.722	816	4.643
Atención Integral de <b>Tiempo Parcial</b>	En Entorno Institucional	27.759	17.165	10.358	5.268	192	60.742
	En Entorno Comunitario	91	220	930	1.021	251	2.513
TOTAL		28.167	17.781	12.680	8.011	1.259	67.898

Fuente: INAU – SIPI Sistema de Información Para la Infancia.

## Distribución de la población atendida, según Tramos de Edad.



# NIÑOS, NIÑAS Y ADOLESCENTES atendidos en centros **Oficiales de Tiempo Completo**

Entorno	Montevideo	Interior	TOTAL
Institucional			
Hogares Atención Integral *1	404	522	926
Hogares Específicos de Educación Especial	47	0	47
Comunidades Terapeuticas	13	0	13
Unidad Materno Infantil	42	0	42
TOTAL	506	522	1.028

## Centros Oficiales de Tiempo Completo

Entorno	Montevideo	Interior	TOTAL
Institucional			
Hogares Atención Integral *1	26	50	76
Hogares Específicos de Educación Especial	2	0	2
Comunidades Terapeuticas	1	0	1
Unidad Materno Infantil	2	0	2
TOTAL	31	50	81

Fuente: INAU – SIPI Sistema de Información Para la Infancia.

## Adolescentes y Jóvenes Infractores atendidos en **SEMEJI** según Programa de Atención

Programas de Atención		SEMEJI	TOTAL
Internados con Privación de Libertad		165	165
Centros de Internación Transitoria		17	17
Régimen de Semi Libertad		18	18
Libertad vigilada oficial		25	25
Libertad Asistida	Oficial	42	119
	Convenios	77	
<b>TOTAL</b>		<b>344</b>	<b>344</b>

## Centros de Adolescentes y Jóvenes Infractores de **SEMEJI**, según Programa de Atención

Programas de Atención		SEMEJI	TOTAL
Internados con Privación de Libertad		14	14
Centros de Internación Transitoria		2	2
Régimen de Semi - Libertad		1	1
Libertad vigilada		1	1
Libertad	Oficial	3	11
Asistida	Convenios	8	
<b>TOTAL</b>		<b>29</b>	<b>29</b>

## Niñas, niños y adolescentes atendidos en centros de **Alternativa Familiar**

Entorno Familiar	Montevideo	Interior	TOTAL
Acogimiento Familiar	131	966	1.097
Depto. de Legitimación Adoptiva y Adopción	96	0	96
Depto. Asistencia Jurídica	123	0	123
Cuidadoras de Primera Atención	14	0	14
<b>TOTAL</b>	<b>364</b>	<b>966</b>	<b>1.330</b>



## Centros de Alternativa Familiar

Entorno Familiar	Montevideo	Interior	TOTAL
Acogimiento Familiar	89	316	405
Depto. de Legitimación Adoptiva y Adopción	1	0	1
Depto. Asistencia Jurídica	1	0	1
Cuidadoras de Primera Atención	18	0	18
<b>TOTAL</b>	<b>109</b>	<b>316</b>	<b>425</b>

Fuente: INAU – SIPI Sistema de Información Para la Infancia.

# NIÑOS, NIÑAS Y ADOLESCENTES atendidos en centros **Oficiales** de **Tiempo Parcial**, en *Entorno Institucional*

Entorno Institucional	Montevideo	Interior	TOTAL
Hogares Atención Integral *2	0	127	127
Diurnos Preescolares	619	936	1555
Club de Niños	200	587	787
Centros Juveniles	0	31	31
Situación de Calle	33	0	33
<b>TOTAL</b>	<b>852</b>	<b>1.681</b>	<b>2.533</b>

Fuente: INAU – SIPI Sistema de Información Para la Infancia.

## Centros Oficiales de Tiempo Parcial, en *Entorno Institucional*

Entorno Institucional	Montevideo	Interior	TOTAL
	Diurnos Preescolares	14	27
Club de Niños	5	15	20
Centros Juveniles	0	3	3
Situación de Calle	3	0	3
<b>TOTAL</b>	<b>22</b>	<b>45</b>	<b>67</b>

Fuente: INAU – SIPI Sistema de Información Para la Infancia.

# NIÑOS, NIÑAS Y ADOLESCENTES atendidos en centros **Oficiales de Tiempo Parcial**, en *Entorno Comunitario*

Entorno Comunitario	Montevideo	Interior	TOTAL
Centro de Estudio y Derivación	254	1.607	1.861
Atención al Niño y la Familia *3	309	134	443
Libertad Asistida		48	48
<b>TOTAL</b>	<b>563</b>	<b>1.789</b>	<b>2.352</b>

Fuente: INAU – SIPI Sistema de Información Para la Infancia.

## Centros Oficiales de Tiempo Parcial, en *Entorno Comunitario*

Entorno Comunitario	Montevideo	Interior	TOTAL
Centro de Estudio y Derivación	1	21	22
Atención al Niño y Familia *3	6	5	11
Libertad Asistida		3	3
<b>TOTAL</b>	<b>7</b>	<b>29</b>	<b>36</b>

Fuente: INAU – SIPI Sistema de Información Para la Infancia.

# NIÑOS, NIÑAS Y ADOLESCENTES atendidos en centros en Convenio de Tiempo Completo

Entorno Institucional	Montevideo	Interior	TOTAL
Hogares Atención Integral	454	537	991
Hogares de atención de Madres Adolescentes	40	0	40
Hogares Específicos de Educación Especial	351	210	561
Centros de Atención Altamente Específicos, Clínicas de Agudos y Centros de Medio Camino	206	0	206
Centros de Tratamiento de Uso Indebido de Drogas	90	0	90
Albergues	154		154
Niños situación de Calle	29	14	43
<b>TOTAL</b>	<b>1.324</b>	<b>761</b>	<b>2.085</b>

Fuente: INAU – SIPI Sistema de Información Para la Infancia.

# Centros en Convenio de Tiempo Completo

Entorno Institucional	Montevideo	Interior	TOTAL
Hogares Atención Integral	18	17	35
Hogares de atención de Madres Adolescentes	1	0	1
Hogares Específicos de Educación Especial	8	7	15
Centros de Atención Altamente Específicos, Clínicas de Agudos y Centros de Medio Camino	6	0	6
Centros de Tratamiento de Uso Indebido de Drogas	3	1	4
Albergues	5		5
Niños situación de Calle	3	1	4
<b>TOTAL</b>	<b>44</b>	<b>26</b>	<b>70</b>

Fuente: INAU – SIPI Sistema de Información Para la Infancia.

# NIÑOS, NIÑAS Y ADOLESCENTES atendidos en centros en Convenio de Tiempo Parcial

Entorno Institucional	Montevideo	Interior	TOTAL
Atención Integral Embarazadas	10.870	31.928	42.798
Subtotal CAIF	10.870	31.940	42.810
Diurnos Preescolares	0	151	151
Clubes de Niños	3.500	5.406	8.906
Niños Situación de Calle	452	266	718
Centros Juveniles	2.256	1.680	3.936
Centros Especificos de Educación Especial	769	513	1.282
Centros de Tratamiento uso indebido Drogas	0	0	0
Centros de Atención Victimas de Maltrato	261	145	406
Albergues	0	0	0
Libertad Asistida	0	17	17
<b>TOTAL</b>	<b>18.108</b>	<b>40.118</b>	<b>58.226</b>

Fuente: INAU – SIPI Sistema de Información Para la Infancia.

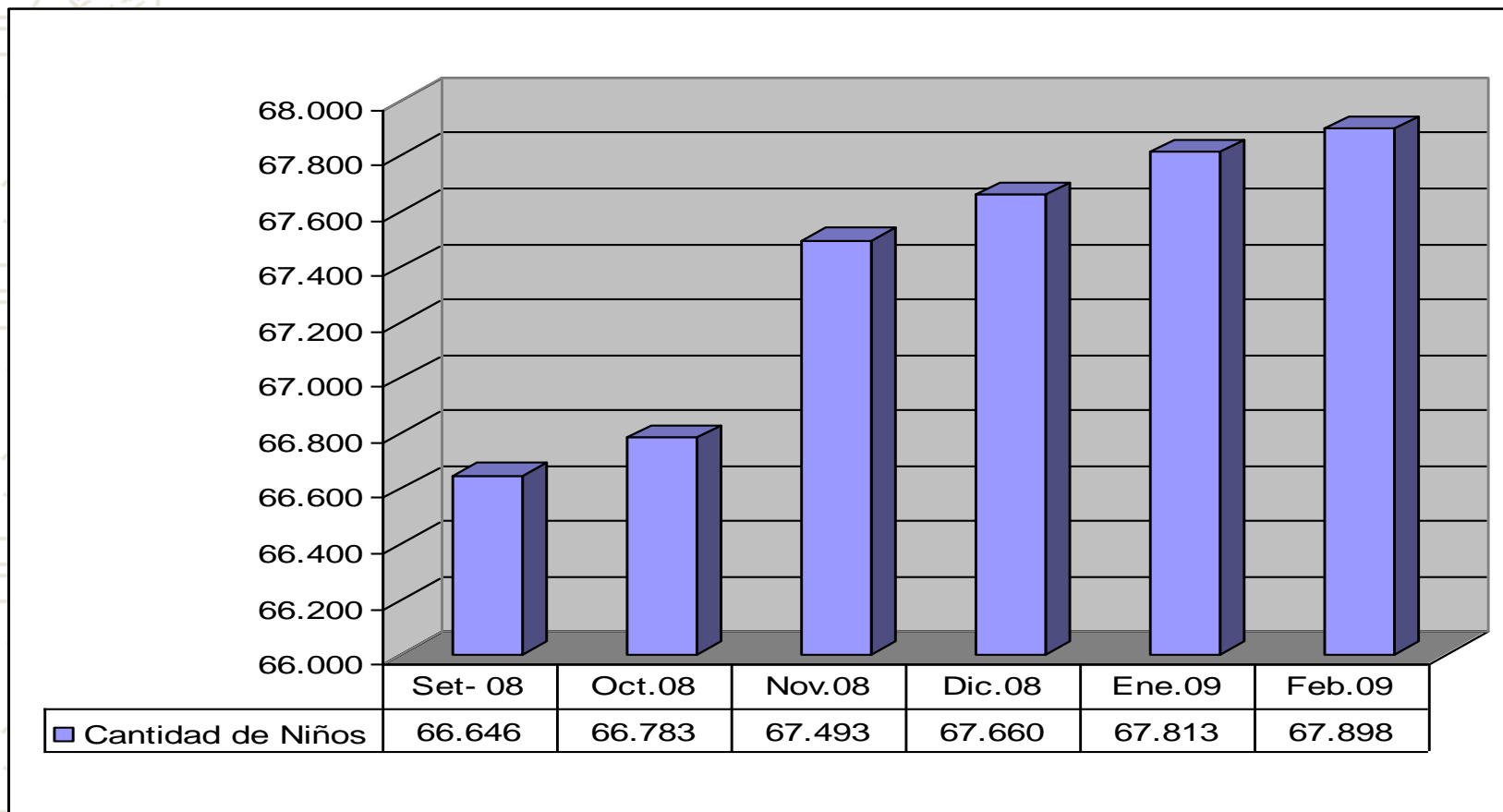


## Centros en Convenio de Tiempo Parcial

Entorno Institucional	Montevideo	Interior	TOTAL
CAIF	75	254	329
Diurnos Preescolares	0	2	2
Club de Niños	48	78	126
Niños Situación de Calle	11	4	15
Centros Juveniles	39	26	65
Centros Especificos de Educación Especial	15	13	28
Centros de Tratamiento uso indebido de droga	0	0	0
Centros de Atención Víctimas de Maltrato	8	1	9
Albergues	0	0	0
Libertad Asistida	0	2	2
<b>TOTAL</b>	<b>196</b>	<b>380</b>	<b>576</b>

Fuente: INAU – SIPI Sistema de Información Para la Infancia.

# Evolución de la población atendida en el Sistema I.N.A.U.



Fuente: INAU – SIPI Sistema de Información Para la Infancia.

# Tiempo Completo

## *Entorno Institucional:*

- ✦ brinda protección integral las 24 horas. Comprende: Hogares de Atención Integral, Hogares Específicos de Educación Especial, Comunidades Terapéuticas, Unidades Materno Infantiles, Centros de atención de Adicciones, Centros de Privación de Libertad, Internados en Régimen de Semi-Libertad y Centros de Internación Transitoria.

## *Entorno Familiar:*

- ✦ brinda protección integral a niños en centros de Acogimiento Familiar y Cuidadoras de Primera Atención. Incluye a los niños que se encuentran en proceso de adopción o legitimación adoptiva.

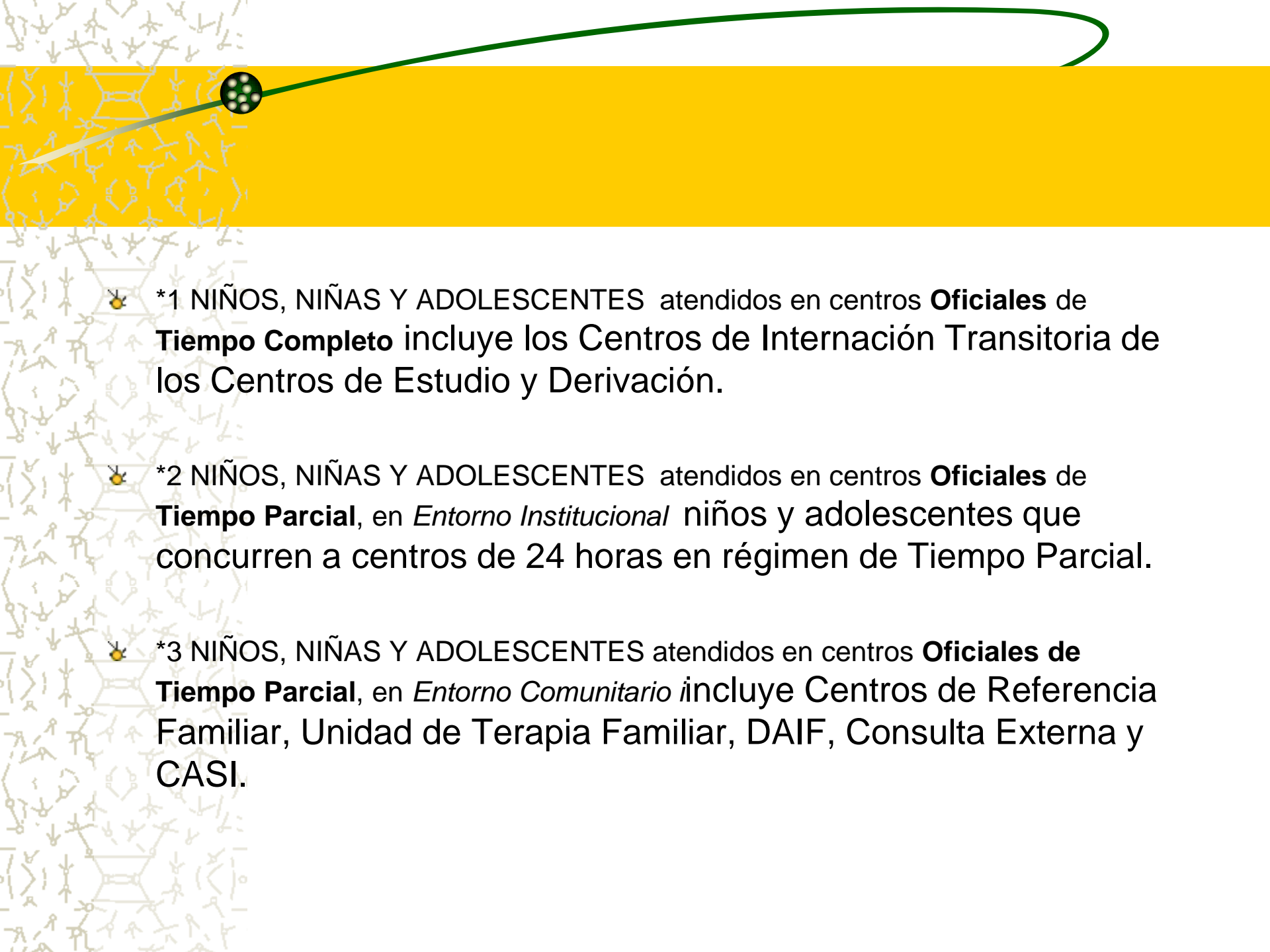
# Tiempo Parcial

## *Entorno Institucional:*

- ✦ brinda atención integral a niños en centros Diurnos, Club de Niños, Centros Juveniles, Situación de Calle, Adicciones, Situaciones de Violencia, Educativas Especiales, Casamigas y Centros CAIF.

## *Entorno Comunitario:*

- ✦ incluye la población atendida en los Centros de Estudio y Derivación, Atención al Niño y la Familia (Consulta Externa, Centros de Referencia Familiar, Unidad de Terapia Familiar, DASE, CASI), Libertad Asistida y Libertad Vigilada.

- 
- ✿ \*1 NIÑOS, NIÑAS Y ADOLESCENTES atendidos en centros **Oficiales** de **Tiempo Completo** incluye los Centros de Internación Transitoria de los Centros de Estudio y Derivación.
  - ✿ \*2 NIÑOS, NIÑAS Y ADOLESCENTES atendidos en centros **Oficiales** de **Tiempo Parcial**, en *Entorno Institucional* niños y adolescentes que concurren a centros de 24 horas en régimen de Tiempo Parcial.
  - ✿ \*3 NIÑOS, NIÑAS Y ADOLESCENTES atendidos en centros **Oficiales** de **Tiempo Parcial**, en *Entorno Comunitario* incluye Centros de Referencia Familiar, Unidad de Terapia Familiar, DAIF, Consulta Externa y CASI.