

Instituto del Niño
y
Adolescente del Uruguay

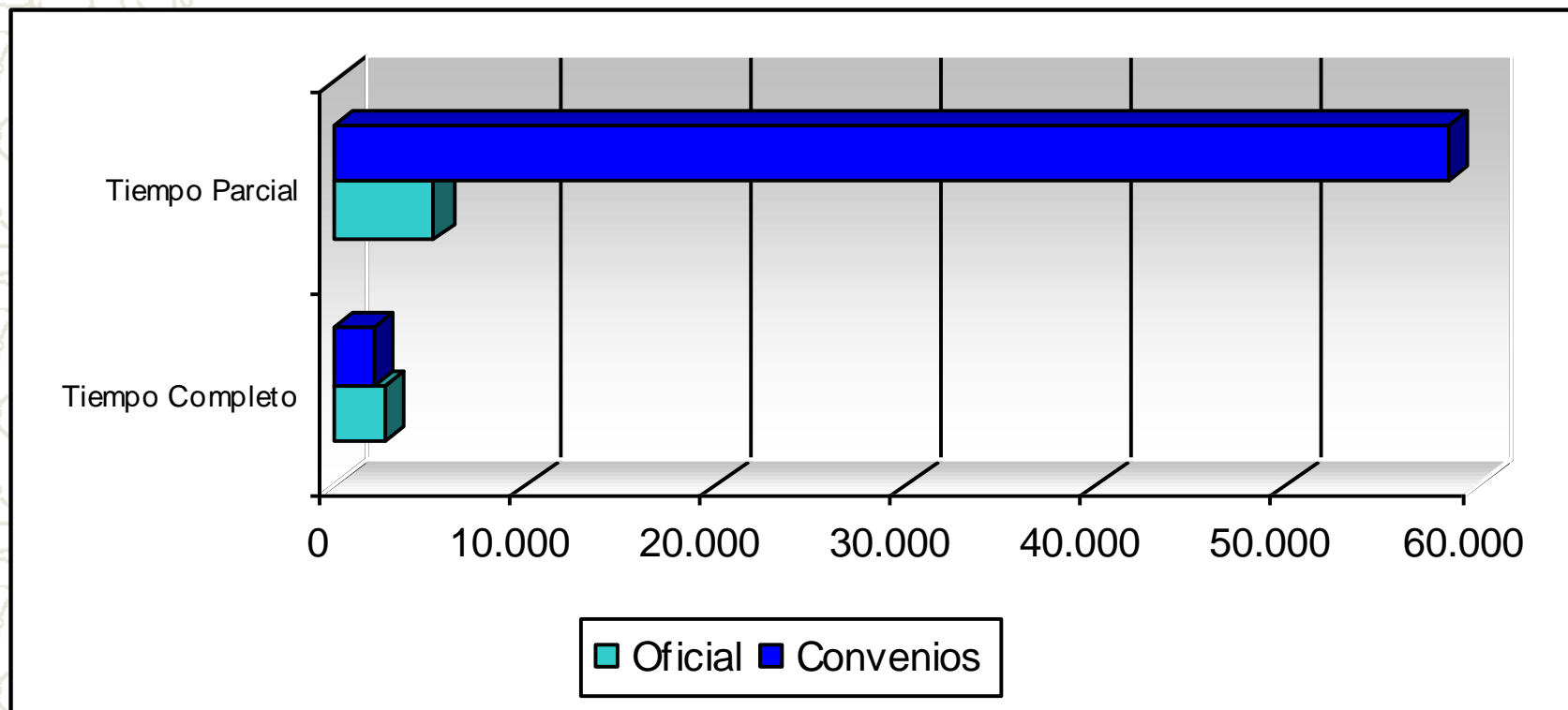
Población y Centros

Abril 2009

NIÑOS, NIÑAS Y ADOLESCENTES atendidos en centros Oficiales y Convenios, según Modalidad de Atención

Modalidad de Atención		OFICIAL	CONVENIOS	TOTAL
Atención Integral de Tiempo Completo	En Entorno Institucional	1.292	2.083	3.375
	En Entorno Familiar	1.341	0	1.341
Subtotal		2.633	2.083	4.716
Atención Integral de Tiempo Parcial	En Entorno Institucional	2.714	58.375	61.089
	En Entorno Comunitario	2.539	95	2.634
Sub total		5.253	58.470	63.723
TOTAL		7.886	60.553	68.439

Distribución de la población atendida en centros Oficiales y Convenios, según Modalidad de Atención.



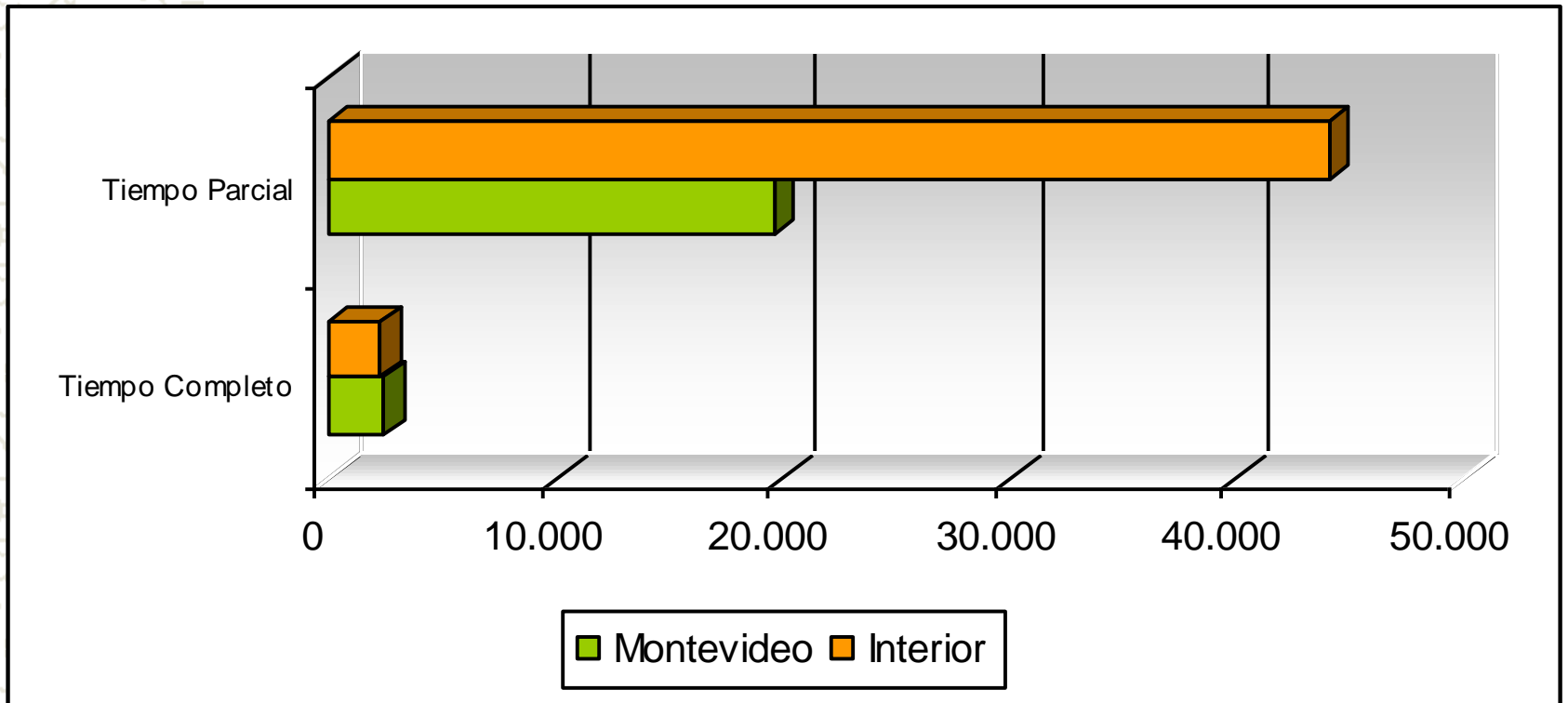
Fuente: INAU – SIPI Sistema de Información Para la Infancia.

NIÑOS, NIÑAS Y ADOLESCENTES atendidos en centros de Montevideo e Interior, según Modalidad de Atención

Modalidad de Atención		Montevideo	Interior	TOTAL
Atención Integral de	En Entorno Institucional	2.071	1.304	3.375
	Tiempo Completo	364	977	1.341
Subtotal		2.435	2.281	4.716
Atención Integral de	En Entorno Institucional	18.831	42.258	61.089
	Tiempo Parcial	805	1.829	2.634
Sub total		19.636	44.087	63.723
TOTAL		22.071	46.368	68.439

Fuente: INAU – SIPI Sistema de Información Para la Infancia.

Distribución de la población atendida en centros de Montevideo e Interior, según Modalidad de Atención.



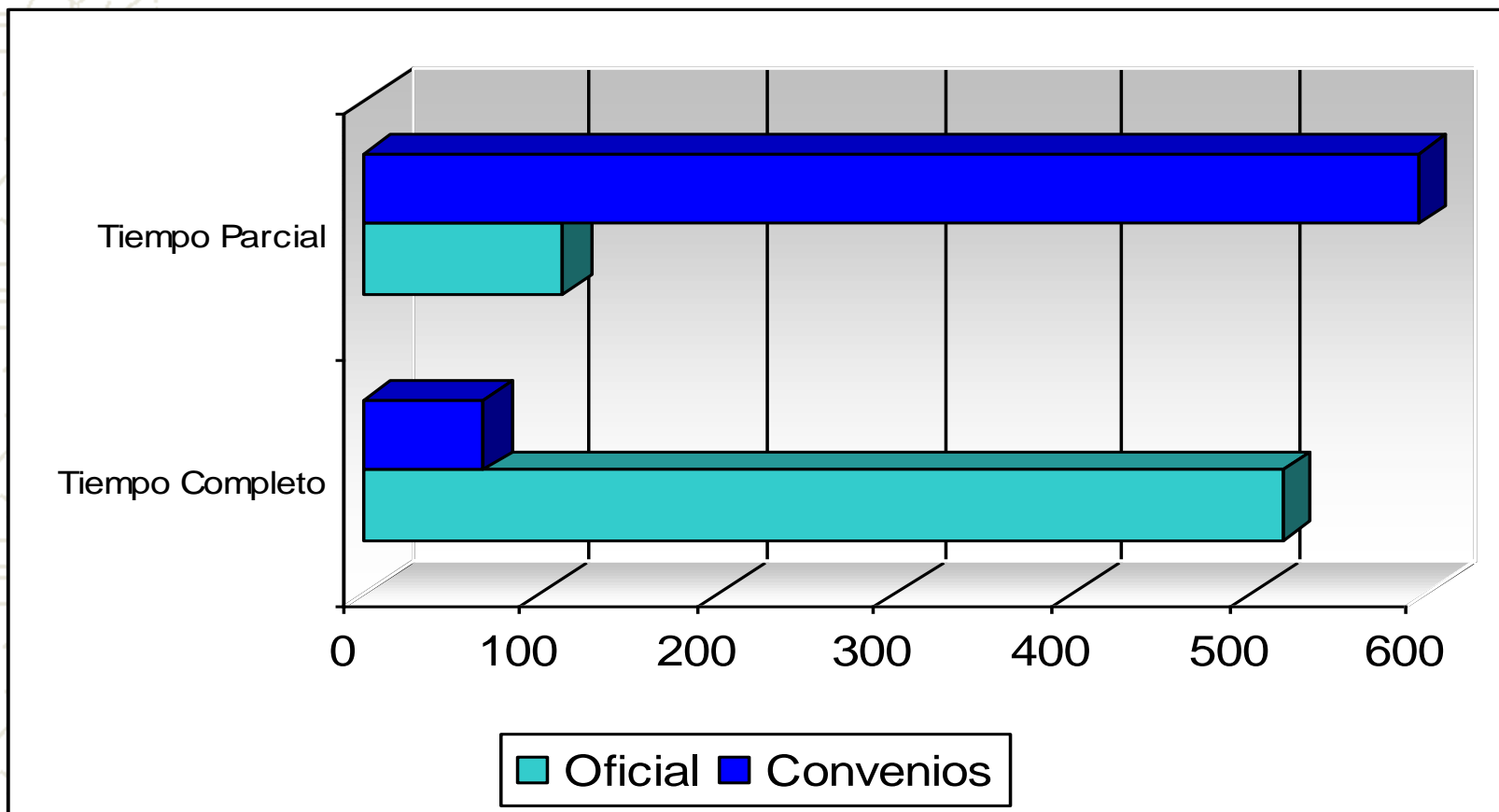
Fuente: INAU – SIPI Sistema de Información Para la Infancia.

CENTROS de Atención Oficiales y Convenios, según Modalidad de Atención

Modalidad de Atención		OFICIAL	CONVENIO	TOTAL
Centros de Atención	En Entorno Institucional	100	68	168
Tiempo Completo	En Entorno Familiar	418	0	418
Subtotal		518	68	586
Centros de Atención	En Entorno Institucional	68	584	652
Tiempo Parcial	En Entorno Comunitario	45	10	55
Sub total		113	594	707
TOTAL		631	662	1.293

Fuente: INAU – SIPI Sistema de Información Para la Infancia.

Distribución de los Centros de atención Oficiales y Convenios, según Modalidad de Atención.



Fuente: INAU – SIPI Sistema de Información Para la Infancia.

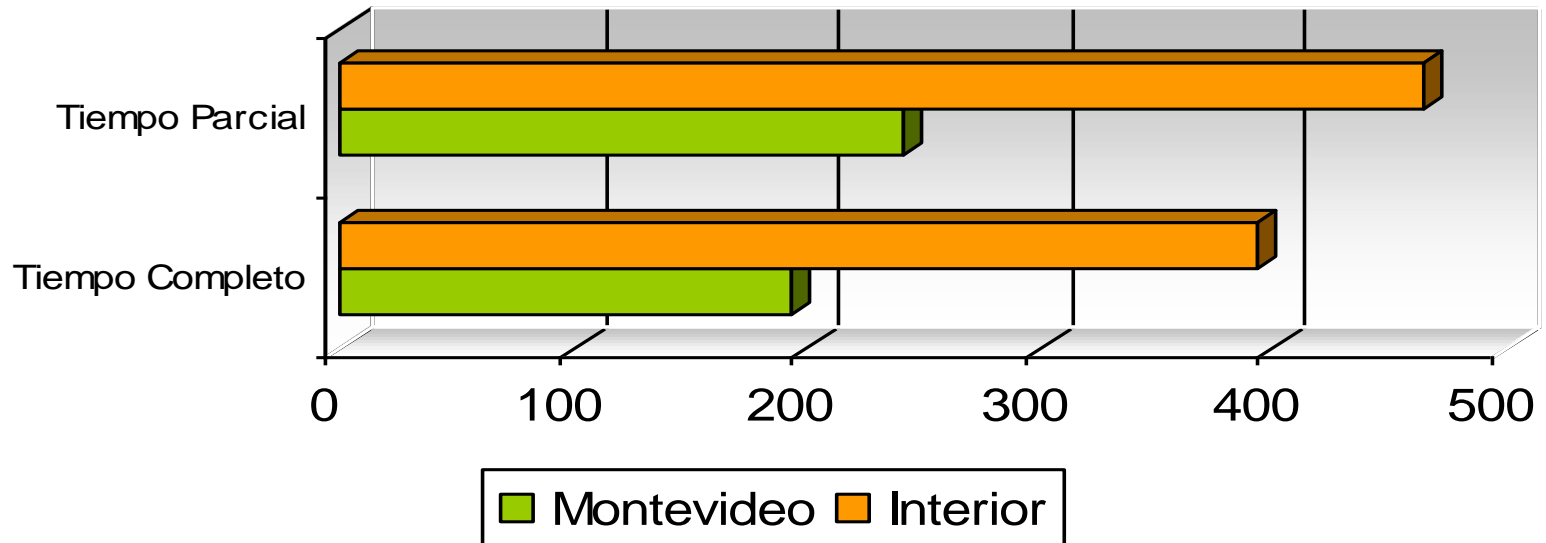
CENTROS de Atención de Montevideo e Interior, según Modalidad de Atención

Modalidad de Atención		Montevideo	Interior	TOTAL
Centros de Atención	En Entorno Institucional	93	75	168
Tiempo Completo	En Entorno Familiar	100	318	418
Subtotal		193	393	586
En centros de	En Entorno Institucional	223	429	652
Tiempo Parcial	En Entorno Comunitario	19	36	55
Sub total		242	465	707
TOTAL		435	858	1.293

Fuente: INAU – SIPI Sistema de Información Para la Infancia.

Distribución de los centros de atención de Montevideo e Interior, según Modalidad de Atención

Distribución de los Centros, según Modalidad de Atención.



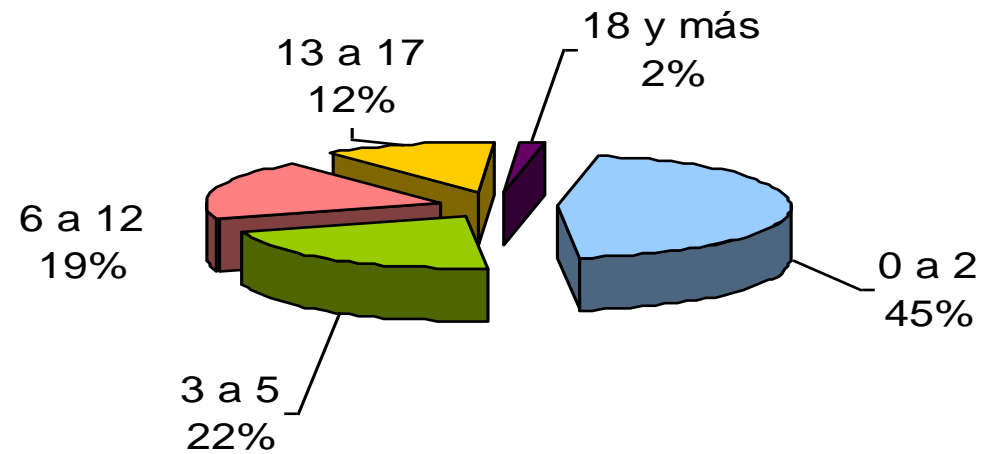
Fuente: INAU – SIPI Sistema de Información Para la Infancia.

Distribución de la población atendida por Tramos de Edad, según Modalidad de Atención

Modalidad de Atención		Tramos de Edad					TOTAL
		0 a 2	3 a 5	6 a 12	13 a 17	18 y más	
Atención Integral de Tiempo Completo	En Entorno Institucional	180	217	869	1.395	714	3.375
	En Entorno Familiar	138	182	539	391	91	1.341
Subtotal		318	399	1.408	1.786	805	4.716
Atención Integral de Tiempo Parcial	En Entorno Institucional	30.705	14.346	10.749	5.118	171	61.089
	En Entorno Comunitario	96	221	921	1.159	237	2.634
TOTAL		31.119	14.966	13.078	8.063	1.213	68.439

Fuente: INAU – SIPI Sistema de Información Para la Infancia.

Distribución de la población atendida, según Tramos de Edad.



NIÑOS, NIÑAS Y ADOLESCENTES atendidos en centros **Oficiales de Tiempo Completo**

Entorno	Montevideo	Interior	TOTAL
Institucional			
Hogares Atención Integral *	462	519	981
Hogares Específicos de Educación Especial	44	0	44
Comunidades Terapeuticas	11	0	11
Unidad Materno Infantil	32	0	32
TOTAL	549	519	1.068

Fuente: INAU – SIPI Sistema de Información Para la Infancia.

Centros Oficiales de Tiempo Completo

Entorno	Montevideo	Interior	TOTAL
Institucional			
Hogares Atención Integral *	27	51	78
Hogares Específicos de Educación Especial	2	0	2
Comunidades Terapeuticas	1	0	1
Unidad Materno Infantil	2	0	2
TOTAL	32	51	83

Adolescentes y Jóvenes Infractores atendidos en **SEMEJI** según Programa de Atención

Programas de Atención		INTERJ	TOTAL
Internados con Privación de Libertad		194	194
Centros de Internación Transitoria		13	13
Régimen de Semi Libertad		17	17
Libertad vigilada oficial		17	17
Libertad Asistida	Oficial	41	110
	Convenios	69	
TOTAL		351	351

Fuente: INAU – SIPI Sistema de Información Para la Infancia.

Centros de Adolescentes y Jóvenes Infractores de **SEMEJI**, según Programa de Atención

Programas de Atención		INTERJ	TOTAL
Internados con Privación de Libertad		14	14
Centros de Internación Transitoria		2	2
Régimen de Semi - Libertad		1	1
Libertad vigilada		1	1
Libertad	Oficial	3	11
Asistida	Convenios	8	
TOTAL		29	29

Fuente: INAU – SIPI Sistema de Información Para la Infancia.

Niñas, niños y adolescentes atendidos en centros de **Alternativa Familiar**

Entorno Familiar	Montevideo	Interior	TOTAL
Acogimiento Familiar	127	977	1.104
Depto. de Legitimación Adoptiva y Adopción	94	0	94
Depto. Asistencia Jurídica	130	0	130
Cuidadoras de Primera Atención	13	0	13
TOTAL	364	977	1.341

Centros de Alternativa Familiar

Entorno Familiar	Montevideo	Interior	TOTAL
Acogimiento Familiar	80	318	398
Depto. de Legitimación Adoptiva y Adopción	1	0	1
Depto. Asistencia Jurídica	1	0	1
Cuidadoras de Primera Atención	18	0	18
TOTAL	100	318	418

Fuente: INAU – SIPI Sistema de Información Para la Infancia.

NIÑOS, NIÑAS Y ADOLESCENTES atendidos en centros **Oficiales de Tiempo Parcial**, en *Entorno Institucional*

Entorno Institucional	Montevideo	Interior	TOTAL
Hogares Atención Integral *	0	105	105
Diurnos Preescolares	624	1.029	1653
Club de Niños	196	644	840
Centros Juveniles	0	80	80
Situación de Calle	36	0	36
TOTAL	856	1.858	2.714

Fuente: INAU – SIPI Sistema de Información Para la Infancia.

Centros Oficiales de Tiempo Parcial, en *Entorno Institucional*

Entorno Institucional	Montevideo	Interior	TOTAL
Diurnos Preescolares	14	27	41
Club de Niños	6	15	21
Centros Juveniles	0	3	3
Situación de Calle	3	0	3
TOTAL	23	45	68

Fuente: INAU – SIPI Sistema de Información Para la Infancia.

NIÑOS, NIÑAS Y ADOLESCENTES atendidos en centros **Oficiales de Tiempo Parcial**, en *Entorno Comunitario*

Entorno Comunitario	Montevideo	Interior	TOTAL
Centro de Estudio y Derivación	256	1.568	1.824
Atención al Niño y la Familia*	422	168	590
Libertad Asistida		67	67
TOTAL	678	1.803	2.481

Fuente: INAU – SIPI Sistema de Información Para la Infancia.

Centros Oficiales de Tiempo Parcial, en *Entorno Comunitario*

Entorno Comunitario	Montevideo	Interior	TOTAL
Centro de Estudio y Derivación	1	21	22
Atención al Niño y Familia	6	5	11
Libertad Asistida		8	8
TOTAL	7	34	41

Fuente: INAU – SIPI Sistema de Información Para la Infancia.

NIÑOS, NIÑAS Y ADOLESCENTES atendidos en centros en Convenio de Tiempo Completo

Entorno Institucional	Montevideo	Interior	TOTAL
Hogares Atención Integral	449	555	1004
Hogares de atención de Madres Adolescentes	40	0	40
Hogares Específicos de Educación Especial	352	216	568
Centros de Atención Altamente Específicos, Clínicas de Agudos y Centros de Medio Camino	193	0	193
Centros de Tratamiento de Uso Indebido de Drogas	77	0	77
Albergues	160		160
Niños situación de Calle	27	14	41
TOTAL	1.298	785	2.083

Fuente: INAU – SIPI Sistema de Información Para la Infancia.

Centros en Convenio de Tiempo Completo

Entorno Institucional	Montevideo	Interior	TOTAL
Hogares Atención Integral	18	17	35
Hogares de atención de Madres Adolescentes	1	0	1
Hogares Específicos de Educación Especial	8	5	13
Centros de Atención Altamente Específicos, Clínicas de Agudos y Centros de Medio Camino	6	0	6
Centros de Tratamiento de Uso Indebido de Drogas	3	1	4
Albergues	5		5
Niños situación de Calle	3	1	4
TOTAL	44	24	68

Fuente: INAU – SIPI Sistema de Información Para la Infancia.

NIÑOS, NIÑAS Y ADOLESCENTES atendidos en centros en Convenio de Tiempo Parcial

Entorno Institucional	Montevideo	Interior	TOTAL
Atención Integral Embarazadas	10.617	31.916	42.533
Subtotal CAIF	10.617	31.928	42.545
Diurnos Preescolares	0	139	139
Clubes de Niños	3.622	5.634	9.256
Niños Situación de Calle	462	260	722
Centros Juveniles	2.232	1.819	4.051
Centros Especificos de Educación Especial	768	499	1.267
Centros de Tratamiento uso indebido Drogas	0	0	0
Centros de Atención Victimas de Maltrato	274	121	395
Albergues	0	0	0
Libertad Asistida	0	26	26
TOTAL	17.975	40.426	58.401

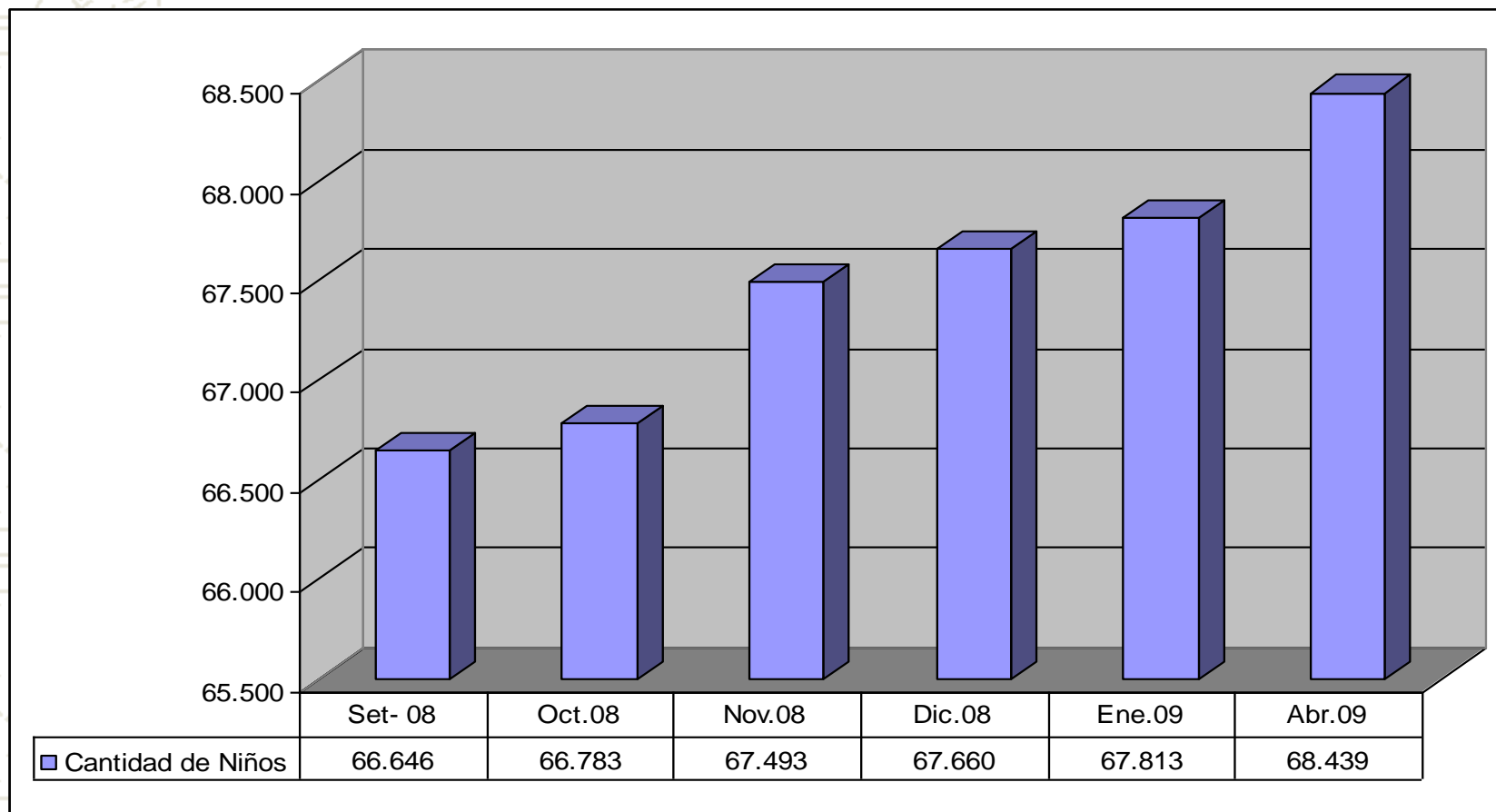
Fuente: INAU – SIPI Sistema de Información Para la Infancia.

Centros en Convenio de Tiempo Parcial

Entorno Institucional	Montevideo	Interior	TOTAL
CAIF	76	255	331
Diurnos Preescolares	0	2	2
Club de Niños	49	79	128
Niños Situación de Calle	11	4	15
Centros Juveniles	41	28	69
Centros Especificos de Educación Especial	15	13	28
Centros de Tratamiento uso indebido de droga	0	0	0
Centros de Atención Víctimas de Maltrato	8	1	9
Albergues	0	0	0
Libertad Asistida	0	2	2
TOTAL	200	384	584

Fuente: INAU – SIPI Sistema de Información Para la Infancia.

Evolución de la población atendida en el Sistema I.N.A.U.



Fuente: INAU – SIPI Sistema de Información Para la Infancia.

Tiempo Completo

Entorno Institucional:

- ✦ brinda protección integral las 24 horas. Comprende: Hogares de Atención Integral, Hogares Específicos de Educación Especial, Comunidades Terapéuticas, Unidades Materno Infantiles, Centros de atención de Adicciones, Centros de Privación de Libertad, Internados en Régimen de Semi-Libertad y Centros de Internación Transitoria.

Entorno Familiar:

- ✦ brinda protección integral a niños en centros de Acogimiento Familiar y Cuidadoras de Primera Atención. Incluye a los niños que se encuentran en proceso de adopción o legitimación adoptiva.

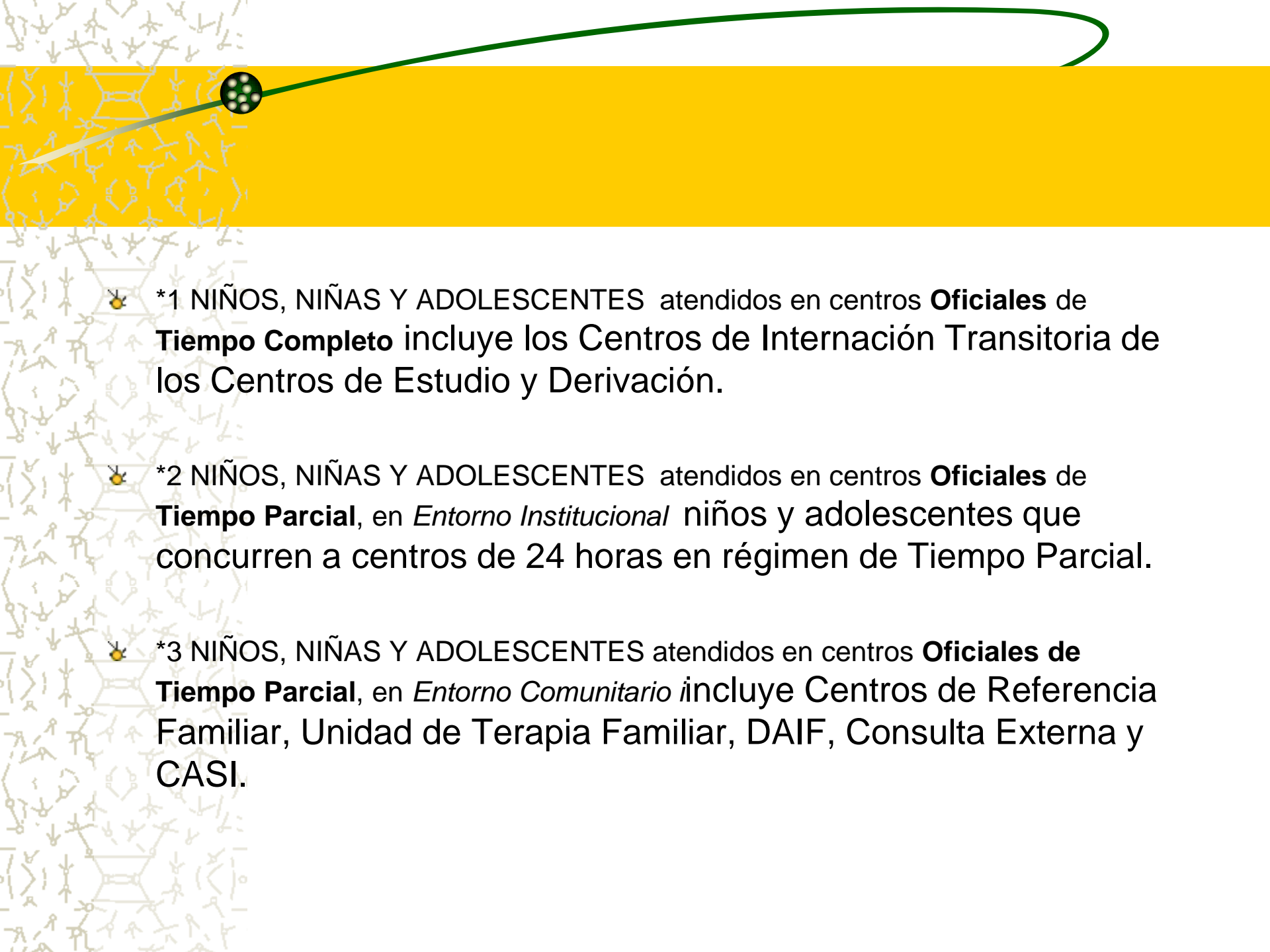
Tiempo Parcial

Entorno Institucional:

- ✦ brinda atención integral a niños en centros Diurnos, Club de Niños, Centros Juveniles, Situación de Calle, Adicciones, Situaciones de Violencia, Educativas Especiales, Casamigas y Centros CAIF.

Entorno Comunitario:

- ✦ incluye la población atendida en los Centros de Estudio y Derivación, Atención al Niño y la Familia (Consulta Externa, Centros de Referencia Familiar, Unidad de Terapia Familiar, DASE, CASI), Libertad Asistida y Libertad Vigilada.

- 
- *1 NIÑOS, NIÑAS Y ADOLESCENTES atendidos en centros **Oficiales** de **Tiempo Completo** incluye los Centros de Internación Transitoria de los Centros de Estudio y Derivación.
 - *2 NIÑOS, NIÑAS Y ADOLESCENTES atendidos en centros **Oficiales** de **Tiempo Parcial**, en *Entorno Institucional* niños y adolescentes que concurren a centros de 24 horas en régimen de Tiempo Parcial.
 - *3 NIÑOS, NIÑAS Y ADOLESCENTES atendidos en centros **Oficiales** de **Tiempo Parcial**, en *Entorno Comunitario* incluye Centros de Referencia Familiar, Unidad de Terapia Familiar, DAIF, Consulta Externa y CASI.