



Instituto del Niño
y
Adolescente del Uruguay

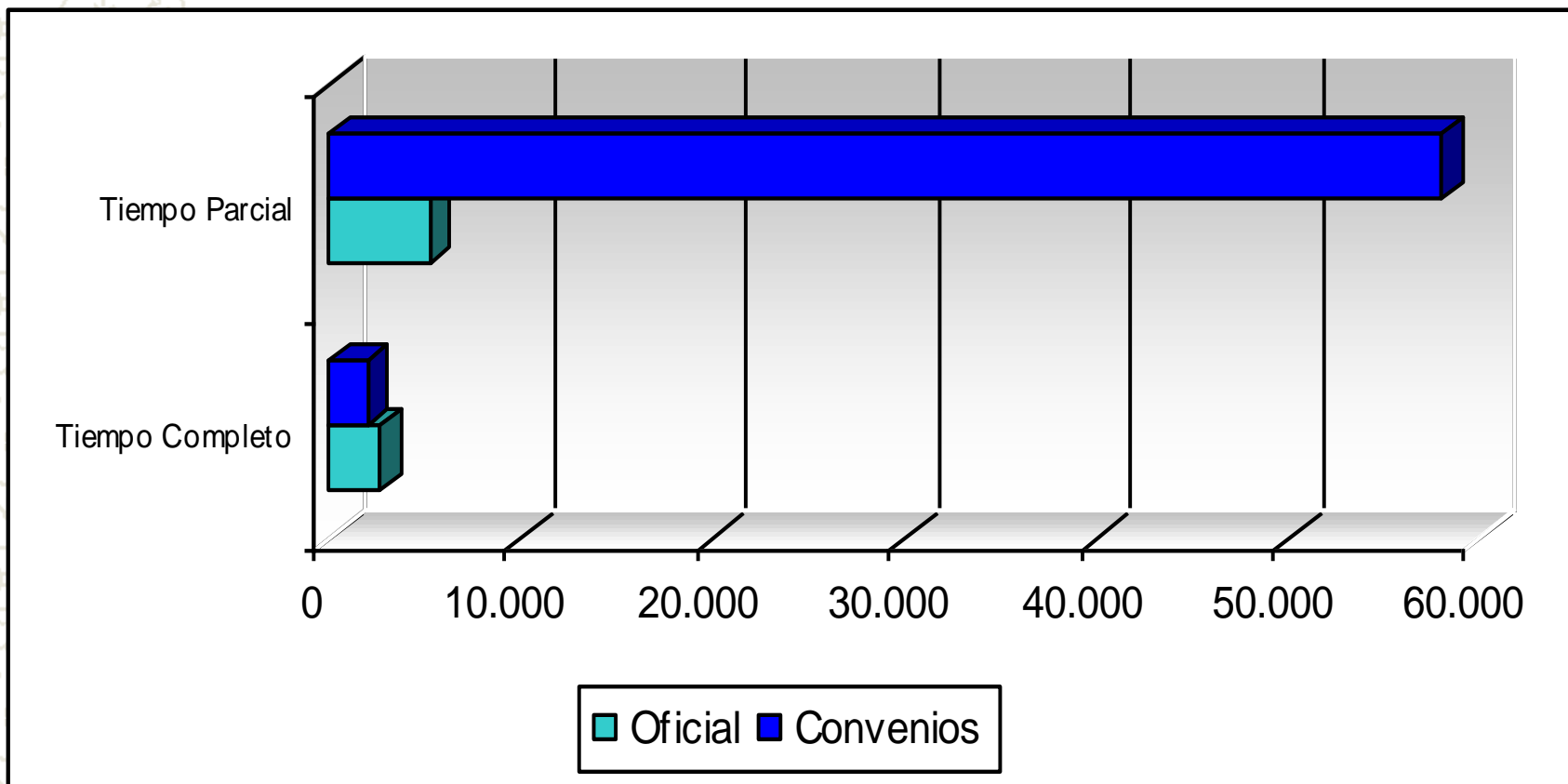
Población y Centros

Mayo 2009

NIÑOS, NIÑAS Y ADOLESCENTES atendidos en centros Oficiales y Convenios, según Modalidad de Atención

Modalidad de Atención		OFICIAL	CONVENIOS	TOTAL
Atención Integral de	En Entorno Institucional	1.331	2.066	3.397
	En Entorno Familiar	1.325	0	1.325
Tiempo Completo				
Subtotal		2.656	2.066	4.722
Atención Integral de	En Entorno Institucional	2.769	58.012	60.781
	En Entorno Comunitario	2.535	95	2.630
Tiempo Parcial				
Sub total		5.304	58.107	63.411
TOTAL		7.960	60.173	68.133

Distribución de la población atendida en centros Oficiales y Convenios, según Modalidad de Atención.



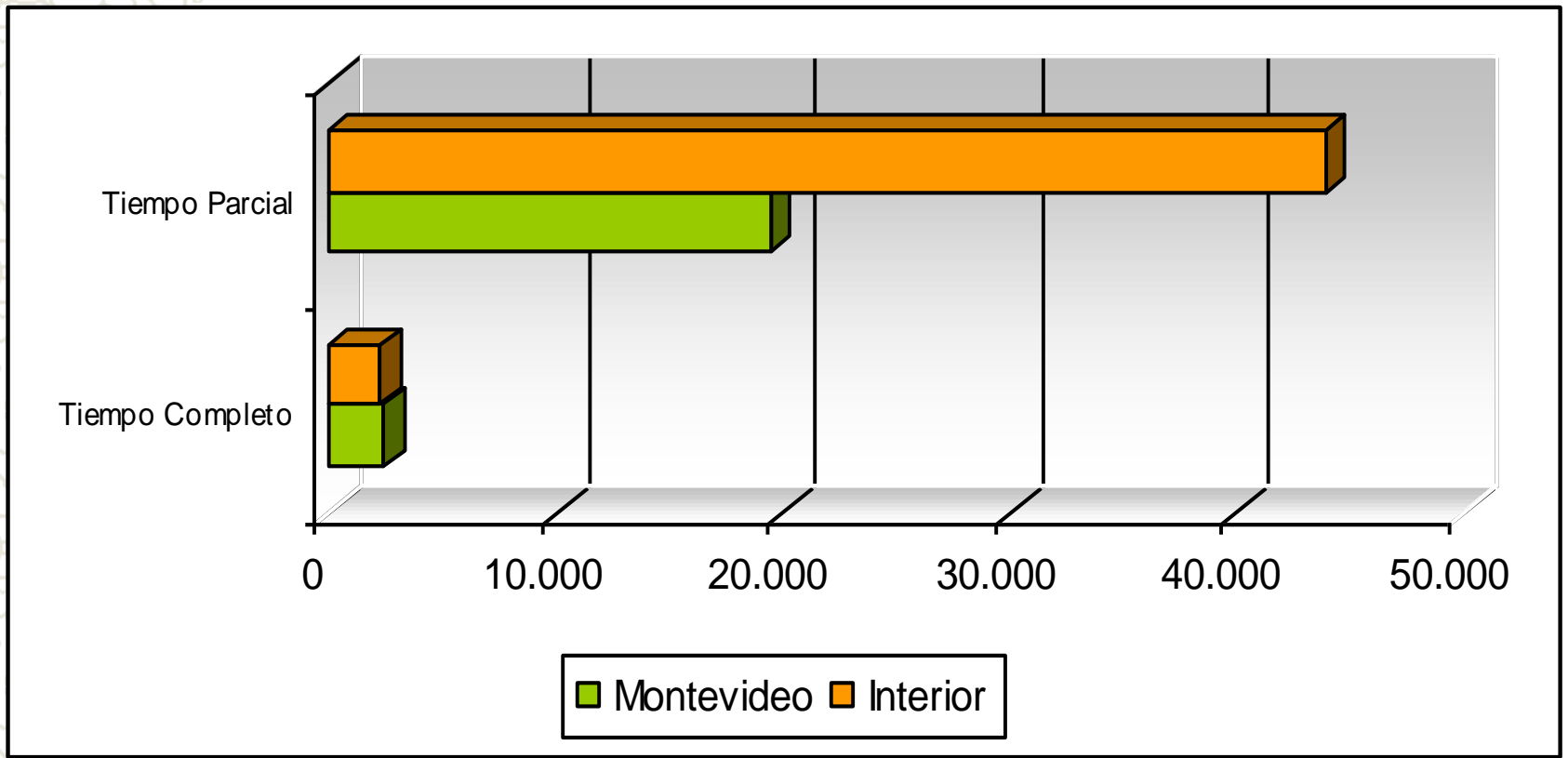
Fuente: INAU – SIPI Sistema de Información Para la Infancia.

NIÑOS, NIÑAS Y ADOLESCENTES atendidos en centros de Montevideo e Interior, según Modalidad de Atención

Modalidad de Atención		Montevideo	Interior	TOTAL
Atención Integral de	En Entorno Institucional	2.070	1.327	3.397
	Tiempo Completo	366	959	1.325
Subtotal		2.436	2.286	4.722
Atención Integral de	En Entorno Institucional	18.633	42.148	60.781
	Tiempo Parcial	810	1.820	2.630
Sub total		19.443	43.968	63.411
TOTAL		21.879	46.254	68.133

Fuente: INAU – SIPI Sistema de Información Para la Infancia.

Distribución de la población atendida en centros de Montevideo e Interior, según Modalidad de Atención.



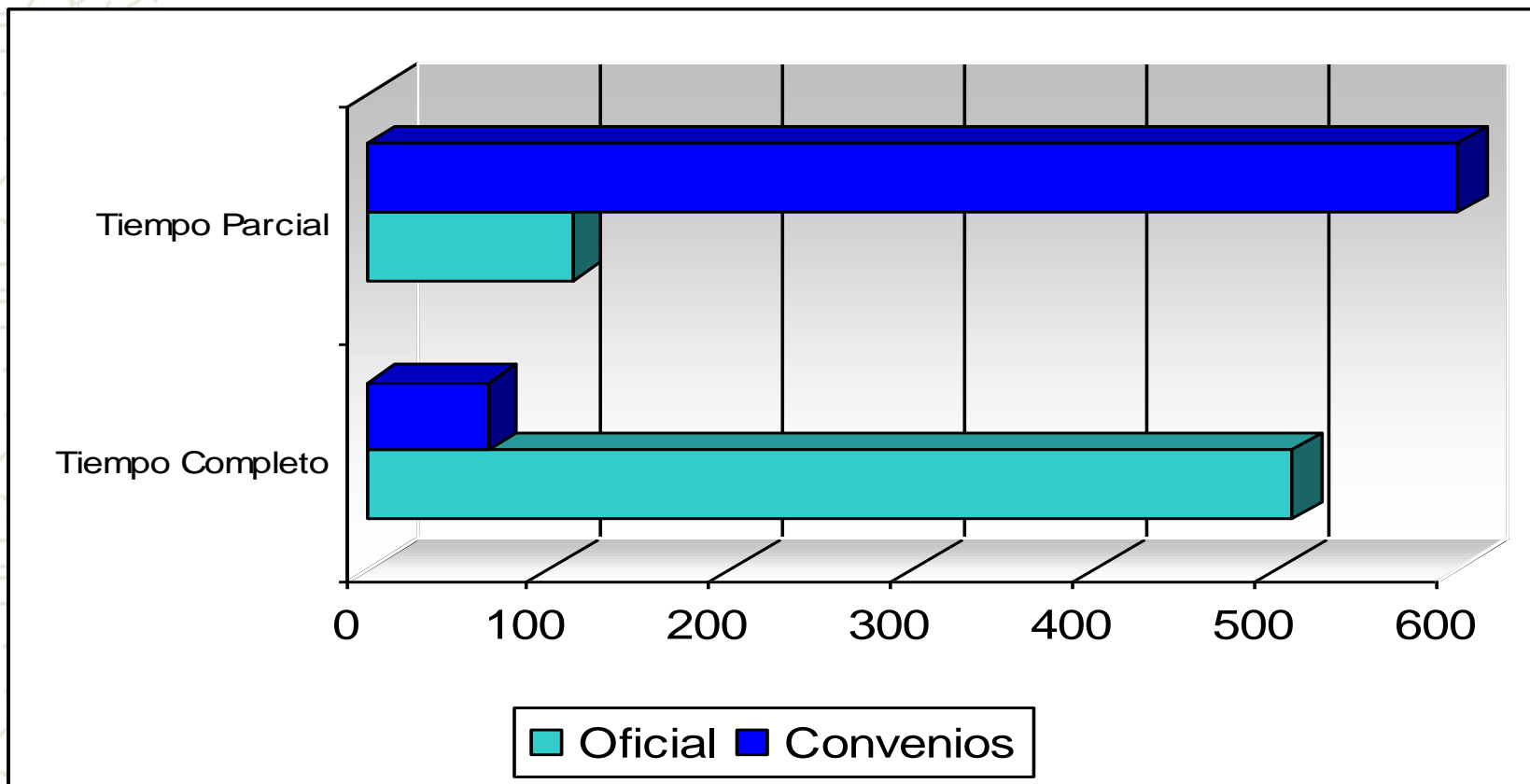
Fuente: INAU – SIPI Sistema de Información Para la Infancia.

CENTROS de Atención Oficiales y Convenios, según Modalidad de Atención

Modalidad de Atención		OFICIAL	CONVENIO	TOTAL
Centros de Atención	En Entorno Institucional	99	67	166
Tiempo Completo	En Entorno Familiar	409	0	409
Subtotal		508	67	575
Centros de Atención	En Entorno Institucional	68	590	658
Tiempo Parcial	En Entorno Comunitario	45	9	54
Sub total		113	599	712
TOTAL		621	666	1.287

Fuente: INAU – SIPI Sistema de Información Para la Infancia.

Distribución de los Centros de atención Oficiales y Convenios, según Modalidad de Atención.



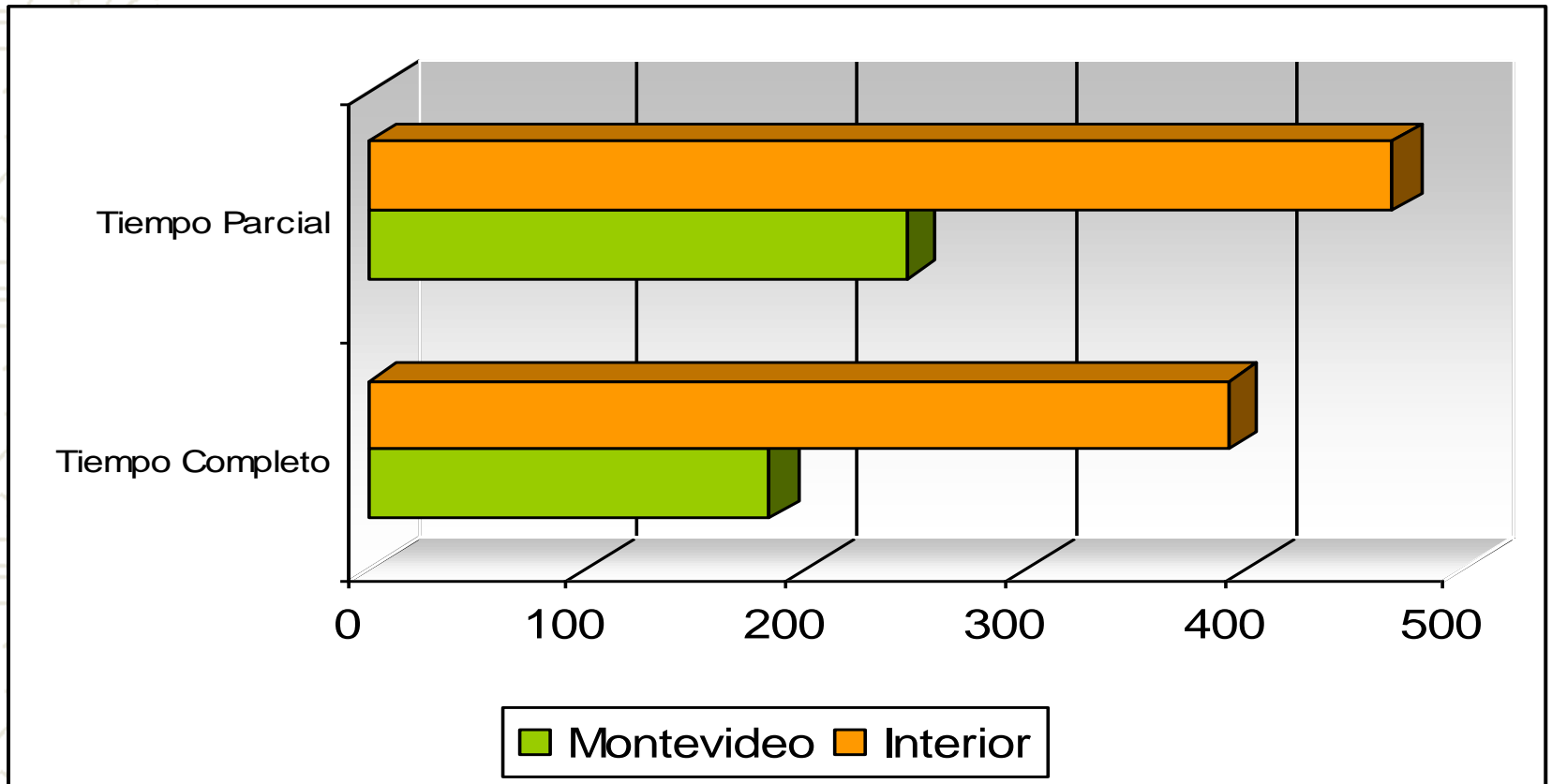
Fuente: INAU – SIPI Sistema de Información Para la Infancia.

CENTROS de Atención de Montevideo e Interior, según Modalidad de Atención

Modalidad de Atención		Montevideo	Interior	TOTAL
Centros de Atención	En Entorno Institucional	91	75	166
Tiempo Completo	En Entorno Familiar	92	317	409
Subtotal		183	392	575
En centros de	En Entorno Institucional	227	431	658
Tiempo Parcial	En Entorno Comunitario	18	36	54
Sub total		245	467	712
TOTAL		428	859	1.287

Fuente: INAU – SIPI Sistema de Información Para la Infancia.

Distribución de los centros de atención de Montevideo e Interior, según Modalidad de Atención



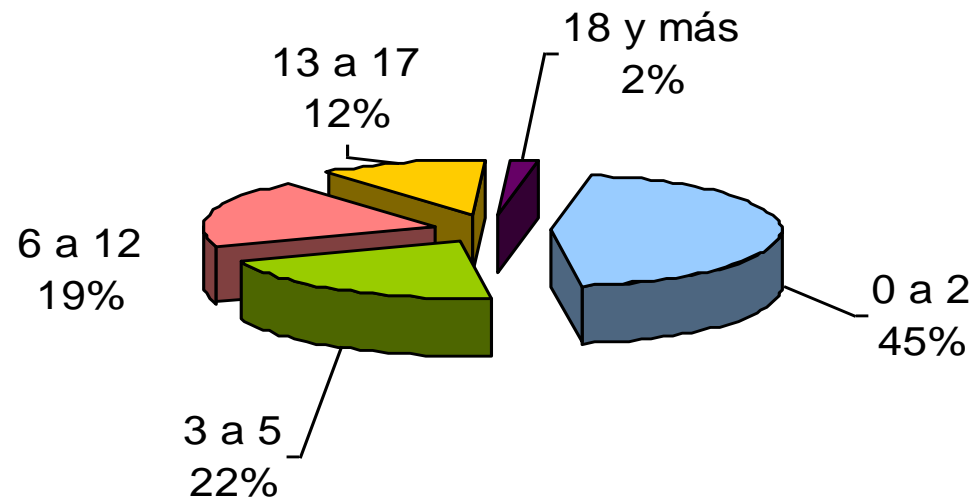
Fuente: INAU – SIPI Sistema de Información Para la Infancia.

Distribución de la población atendida por Tramos de Edad, según Modalidad de Atención

Modalidad de Atención		Tramos de Edad					TOTAL
		0 a 2	3 a 5	6 a 12	13 a 17	18 y más	
Atención Integral de Tiempo Completo	En Entorno Institucional	173	216	873	1.417	718	3.397
	En Entorno Familiar	135	172	545	384	89	1.325
Subtotal		308	388	1.418	1.801	807	4.722
Atención Integral de Tiempo Parcial	En Entorno Institucional	30.312	14.380	10.811	5.086	192	60.781
	En Entorno Comunitario	89	218	925	1.165	233	2.630
TOTAL		30.709	14.986	13.154	8.052	1.232	68.133

Fuente: INAU – SIPI Sistema de Información Para la Infancia.

Distribución de la población atendida, según Tramos de Edad.



NIÑOS, NIÑAS Y ADOLESCENTES atendidos en centros **Oficiales de Tiempo Completo**

Entorno Institucional	Montevideo	Interior	TOTAL
Hogares Atención Integral *	448	540	988
Hogares Específicos de Educación Especial	51	0	51
Comunidades Terapeuticas	8	0	8
Unidad Materno Infantil	35	0	35
TOTAL	542	540	1.082

Fuente: INAU – SIPI Sistema de Información Para la Infancia.

Centros Oficiales de Tiempo Completo

Entorno	Montevideo	Interior	TOTAL
Institucional			
Hogares Atención Integral *	27	51	78
Hogares Específicos de Educación Especial	2	0	2
Comunidades Terapeuticas	1	0	1
Unidad Materno Infantil	2	0	2
TOTAL	32	51	83

Adolescentes y Jóvenes Infractores atendidos en **SEMEJI** según Programa de Atención

Programas de Atención		INTERJ	TOTAL
Internados con Privación de Libertad		202	202
Centros de Internación Transitoria		28	28
Régimen de Semi Libertad		19	19
Libertad vigilada oficial		13	13
Libertad Asistida	Oficial	46	108
	Convenios	62	
TOTAL		370	370

Fuente: INAU – SIPI Sistema de Información Para la Infancia.

Centros de Adolescentes y Jóvenes Infractores de **SEMEJI**, según Programa de Atención

Programas de Atención		INTERJ	TOTAL
Internados con Privación de Libertad		13	13
Centros de Internación Transitoria		2	2
Régimen de Semi - Libertad		1	1
Libertad vigilada		1	1
Libertad Asistida	Oficial	3	10
	Convenios	7	
TOTAL		27	27

Niñas, niños y adolescentes atendidos en centros de **Alternativa Familiar**

Entorno Familiar	Montevideo	Interior	TOTAL
Acogimiento Familiar	126	959	1.085
Depto. de Legitimación Adoptiva y Adopción	100	0	100
Depto. Asistencia Jurídica	121	0	121
Cuidadoras de Primera Atención	19	0	19
TOTAL	366	959	1.325

Centros de Alternativa Familiar

Entorno Familiar	Montevideo	Interior	TOTAL
Acogimiento Familiar	72	317	389
Depto. de Legitimación Adoptiva y Adopción	1	0	1
Depto. Asistencia Jurídica	1	0	1
Cuidadoras de Primera Atención	18	0	18
TOTAL	92	317	409

Fuente: INAU – SIPI Sistema de Información Para la Infancia.

NIÑOS, NIÑAS Y ADOLESCENTES atendidos en centros **Oficiales** de **Tiempo Parcial**, en *Entorno Institucional*

Entorno Institucional	Montevideo	Interior	TOTAL
Hogares Atención Integral *	0	144	144
Diurnos Preescolares	603	1.021	1624
Club de Niños	230	644	874
Centros Juveniles	0	92	92
Situación de Calle	35	0	35
TOTAL	868	1.901	2.769

Fuente: INAU – SIPI Sistema de Información Para la Infancia.

Centros Oficiales de Tiempo Parcial, en *Entorno Institucional*

Entorno Institucional	Montevideo	Interior	TOTAL
	Diurnos Preescolares	14	27
Club de Niños	6	15	21
Centros Juveniles	0	3	3
Situación de Calle	3	0	3
TOTAL	23	45	68

Fuente: INAU – SIPI Sistema de Información Para la Infancia.

NIÑOS, NIÑAS Y ADOLESCENTES atendidos en centros **Oficiales de Tiempo Parcial**, en *Entorno Comunitario*

Entorno Comunitario	Montevideo	Interior	TOTAL
Centro de Estudio y Derivación	252	1.529	1.781
Atención al Niño y la Familia*	437	189	626
Libertad Asistida		69	69
TOTAL	689	1.787	2.476

Fuente: INAU – SIPI Sistema de Información Para la Infancia.

Centros Oficiales de Tiempo Parcial, en *Entorno Comunitario*

Entorno Comunitario	Montevideo	Interior	TOTAL
Centro de Estudio y Derivación	1	21	22
Atención al Niño y Familia	6	5	11
Libertad Asistida		8	8
TOTAL	7	34	41

Fuente: INAU – SIPI Sistema de Información Para la Infancia.

NIÑOS, NIÑAS Y ADOLESCENTES atendidos en centros en Convenio de Tiempo Completo

Entorno Institucional	Montevideo	Interior	TOTAL
Hogares Atención Integral	452	556	1008
Hogares de atención de Madres Adolescentes	38	0	38
Hogares Específicos de Educación Especial	348	217	565
Centros de Atención Altamente Específicos, Clínicas de Agudos y Centros de Medio Camino	189	0	189
Centros de Tratamiento de Uso Indebido de Drogas	71	0	71
Albergues	152		152
Niños situación de Calle	29	14	43
TOTAL	1.279	787	2.066

Fuente: INAU – SIPI Sistema de Información Para la Infancia.

Centros en Convenio de Tiempo Completo

Entorno Institucional	Montevideo	Interior	TOTAL
Hogares Atención Integral	17	17	34
Hogares de atención de Madres Adolescentes	1	0	1
Hogares Específicos de Educación Especial	8	5	13
Centros de Atención Altamente Específicos, Clínicas de Agudos y Centros de Medio Camino	6	0	6
Centros de Tratamiento de Uso Indebido de Drogas	3	1	4
Albergues	5		5
Niños situación de Calle	3	1	4
TOTAL	43	24	67

Fuente: INAU – SIPI Sistema de Información Para la Infancia.

NIÑOS, NIÑAS Y ADOLESCENTES atendidos en centros en Convenio de Tiempo Parcial

Entorno Institucional	Montevideo	Interior	TOTAL
Atención Integral	10.398	31.808	42.206
Embarazadas		12	12
Subtotal CAIF	10.398	31.820	42.218
Diurnos Preescolares	0	141	141
Clubes de Niños	3.643	5.577	9.220
Niños Situación de Calle	474	259	733
Centros Juveniles	2.201	1.819	4.020
Centros Especificos de Educación Especial	777	506	1.283
Centros de Tratamiento uso indebido Drogas	0	0	0
Centros de Atención Víctimas de Maltrato	272	125	397
Albergues	0	0	0
Libertad Asistida	0	33	33
TOTAL	17.765	40.280	58.045

Fuente: INAU – SIPI Sistema de Información Para la Infancia.

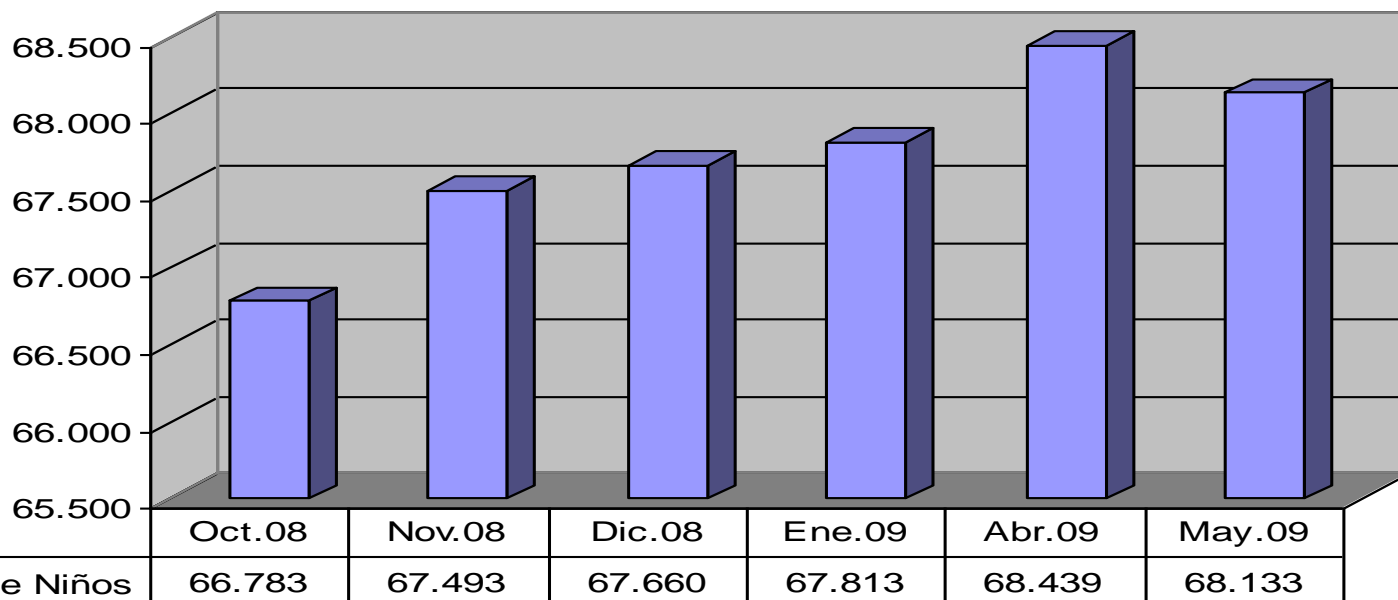
Centros en Convenio de Tiempo Parcial

Entorno Institucional	Montevideo	Interior	TOTAL
CAIF	78	257	335
Diurnos Preescolares	0	2	2
Club de Niños	49	79	128
Niños Situación de Calle	12	4	16
Centros Juveniles	42	28	70
Centros Especificos de Educación Especial	15	13	28
Centros de Tratamiento uso indebido de droga	0	0	0
Centros de Atención Víctimas de Maltrato	8	1	9
Albergues	0	0	0
Libertad Asistida	0	2	2
TOTAL	204	386	590

Fuente: INAU – SIPI Sistema de Información Para la Infancia.

Evolución de la población atendida en el Sistema I.N.A.U.

Evolución de la población atendida en el Sistema I.N.A.U.



Fuente: INAU – SIPI Sistema de Información Para la Infancia.

Tiempo Completo

Entorno Institucional:

- ✦ brinda protección integral las 24 horas. Comprende: Hogares de Atención Integral, Hogares Específicos de Educación Especial, Comunidades Terapéuticas, Unidades Materno Infantiles, Centros de atención de Adicciones, Centros de Privación de Libertad, Internados en Régimen de Semi-Libertad y Centros de Internación Transitoria.

Entorno Familiar:

- ✦ brinda protección integral a niños en centros de Acogimiento Familiar y Cuidadoras de Primera Atención. Incluye a los niños que se encuentran en proceso de adopción o legitimación adoptiva.

Tiempo Parcial

Entorno Institucional:

- ✦ brinda atención integral a niños en centros Diurnos, Club de Niños, Centros Juveniles, Situación de Calle, Adicciones, Situaciones de Violencia, Educativas Especiales, Casamigas y Centros CAIF.

Entorno Comunitario:

- ✦ incluye la población atendida en los Centros de Estudio y Derivación, Atención al Niño y la Familia (Consulta Externa, Centros de Referencia Familiar, Unidad de Terapia Familiar, DASE, CASI), Libertad Asistida y Libertad Vigilada.

Notas

- ✿ *1 NIÑOS, NIÑAS Y ADOLESCENTES atendidos en centros **Oficiales** de **Tiempo Completo** incluye los Centros de Internación Transitoria de los Centros de Estudio y Derivación.
- ✿ *2 NIÑOS, NIÑAS Y ADOLESCENTES atendidos en centros **Oficiales** de **Tiempo Parcial**, en *Entorno Institucional* niños y adolescentes que concurren a centros de 24 horas en régimen de Tiempo Parcial.
- ✿ *3 NIÑOS, NIÑAS Y ADOLESCENTES atendidos en centros **Oficiales** de **Tiempo Parcial**, en *Entorno Comunitario* incluye Centros de Referencia Familiar, Unidad de Terapia Familiar, DAIF, Consulta Externa y CASI.