



Instituto del Niño  
y  
Adolescente del Uruguay

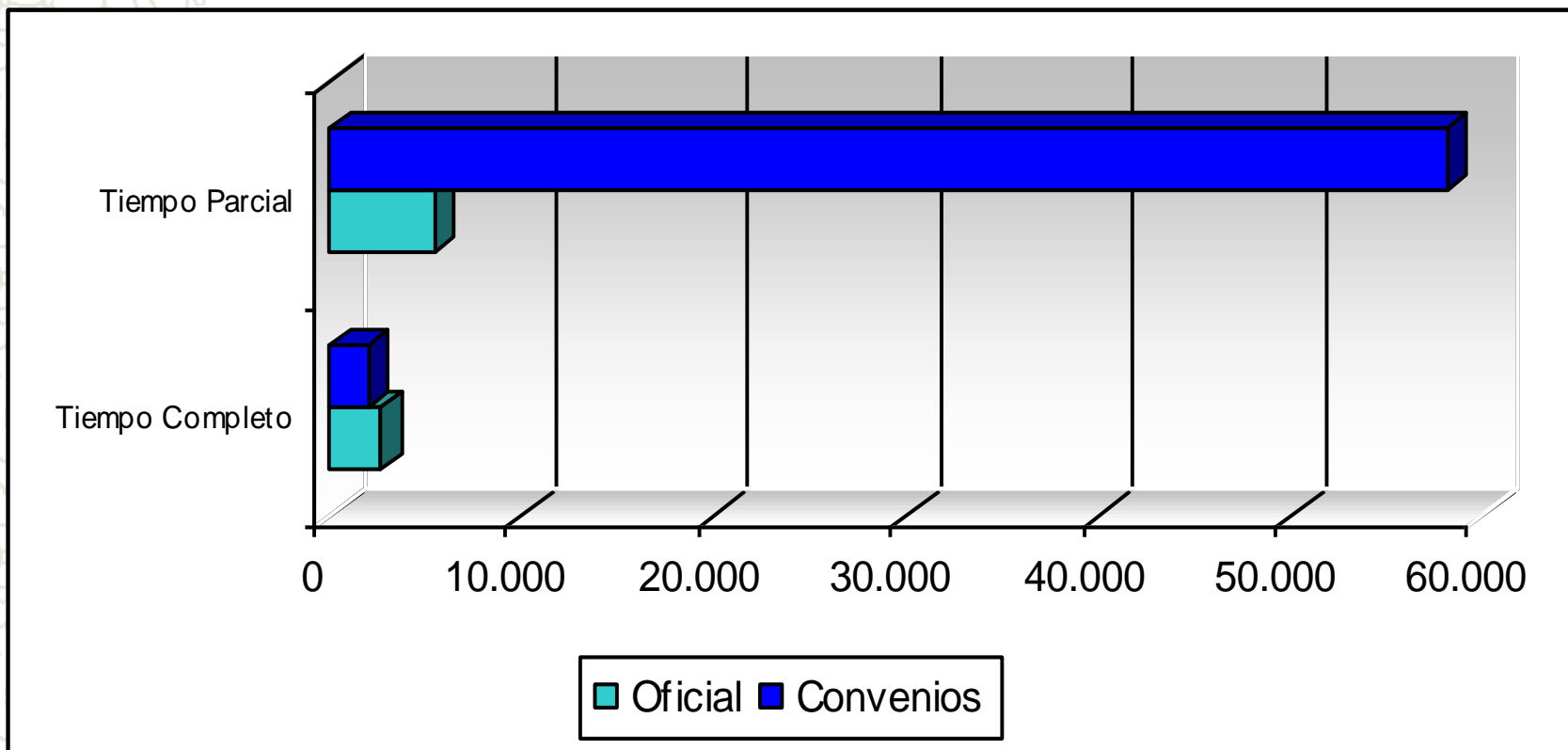
*Población y Centros*

*Junio 2009*

# NIÑOS, NIÑAS Y ADOLESCENTES atendidos en centros Oficiales y Convenios, según Modalidad de Atención

Modalidad de Atención		OFICIAL	CONVENIOS	TOTAL
Atención Integral de Tiempo Completo	En Entorno Institucional	1.316	2.059	3.375
	En Entorno Familiar	1.343	0	1.343
Subtotal		2.659	2.059	4.718
Atención Integral de Tiempo Parcial	En Entorno Institucional	2.818	58.108	60.926
	En Entorno Comunitario	2.606	97	2.703
Sub total		5.424	58.205	63.629
TOTAL		8.083	60.264	68.347

## Distribución de la población atendida en centros Oficiales y Convenios, según Modalidad de Atención.



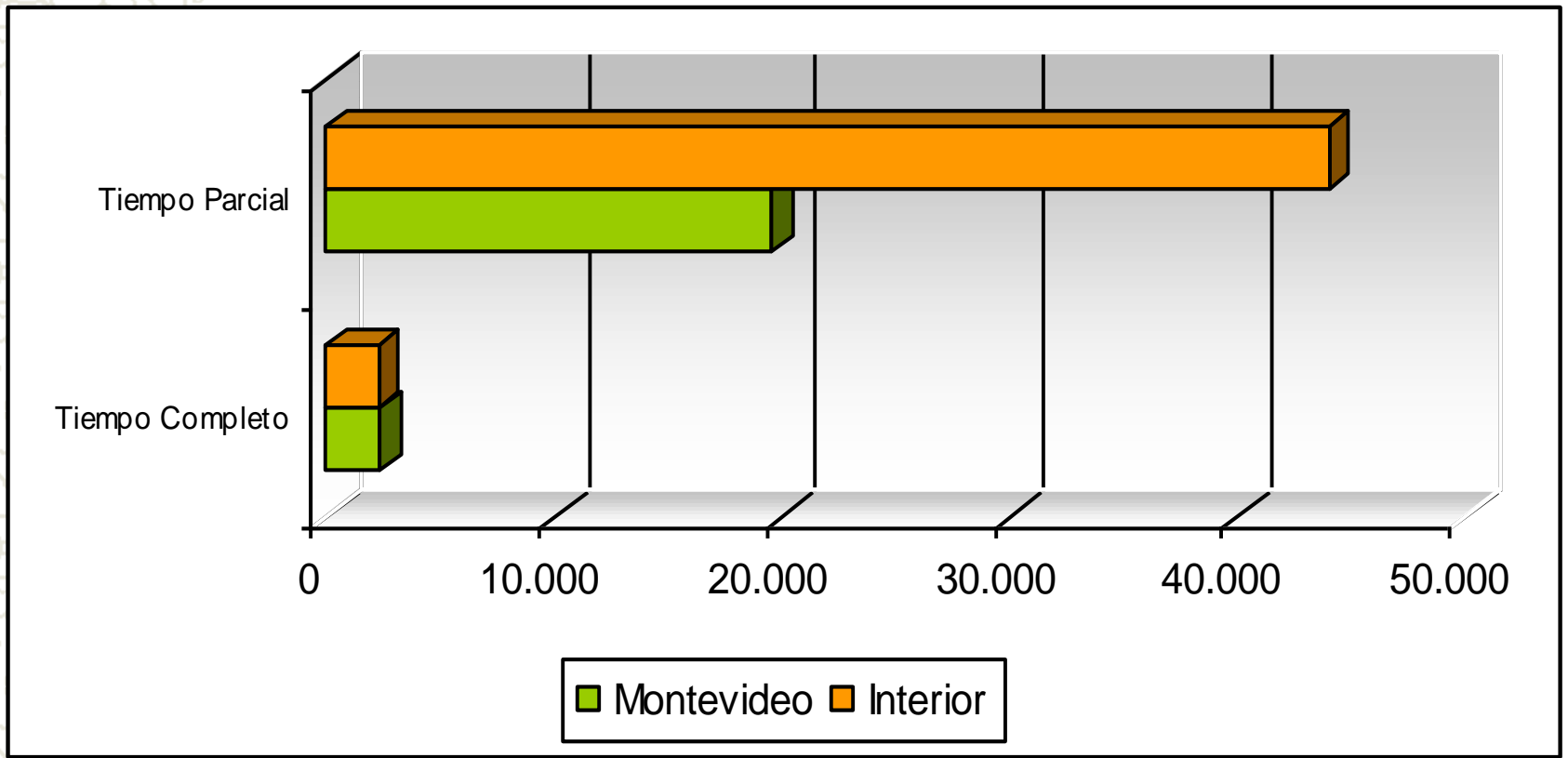
Fuente: INAU – SIPI Sistema de Información Para la Infancia.

# NIÑOS, NIÑAS Y ADOLESCENTES atendidos en centros de Montevideo e Interior, según Modalidad de Atención

Modalidad de Atención		Montevideo	Interior	TOTAL
Atención Integral de Tiempo Completo	En Entorno Institucional	2.062	1.313	3.375
	En Entorno Familiar	355	988	1.343
Subtotal		2.417	2.301	4.718
Atención Integral de Tiempo Parcial	En Entorno Institucional	18.748	42.178	60.926
	En Entorno Comunitario	841	1.862	2.703
Sub total		19.589	44.040	63.629
TOTAL		22.006	46.341	68.347

Fuente: INAU – SIPI Sistema de Información Para la Infancia.

## Distribución de la población atendida en centros de Montevideo e Interior, según Modalidad de Atención.



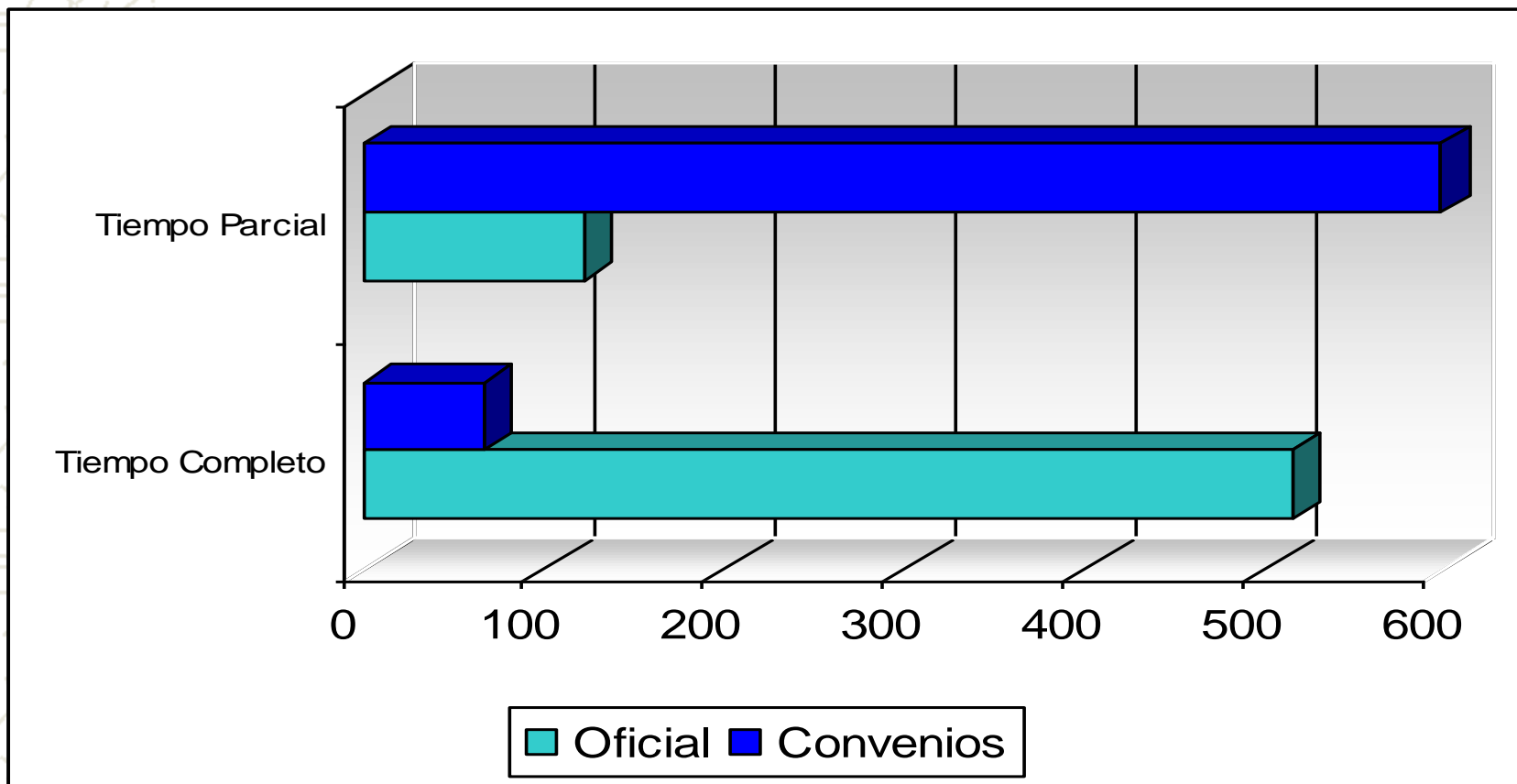
Fuente: INAU – SIPI Sistema de Información Para la Infancia.

## CENTROS de Atención Oficiales y Convenios, según Modalidad de Atención

Modalidad de Atención		OFICIAL	CONVENIO	TOTAL
Centros de Atención	En Entorno Institucional	99	67	166
<b>Tiempo Completo</b>	En Entorno Familiar	416	0	416
<b>Subtotal</b>		<b>515</b>	<b>67</b>	<b>582</b>
Centros de Atención	En Entorno Institucional	69	588	657
<b>Tiempo Parcial</b>	En Entorno Comunitario	53	9	62
<b>Sub total</b>		<b>122</b>	<b>597</b>	<b>719</b>
<b>TOTAL</b>		<b>637</b>	<b>664</b>	<b>1.301</b>

Fuente: INAU – SIPI Sistema de Información Para la Infancia.

## Distribución de los Centros de atención Oficiales y Convenios, según Modalidad de Atención.



Fuente: INAU – SIPI Sistema de Información Para la Infancia.

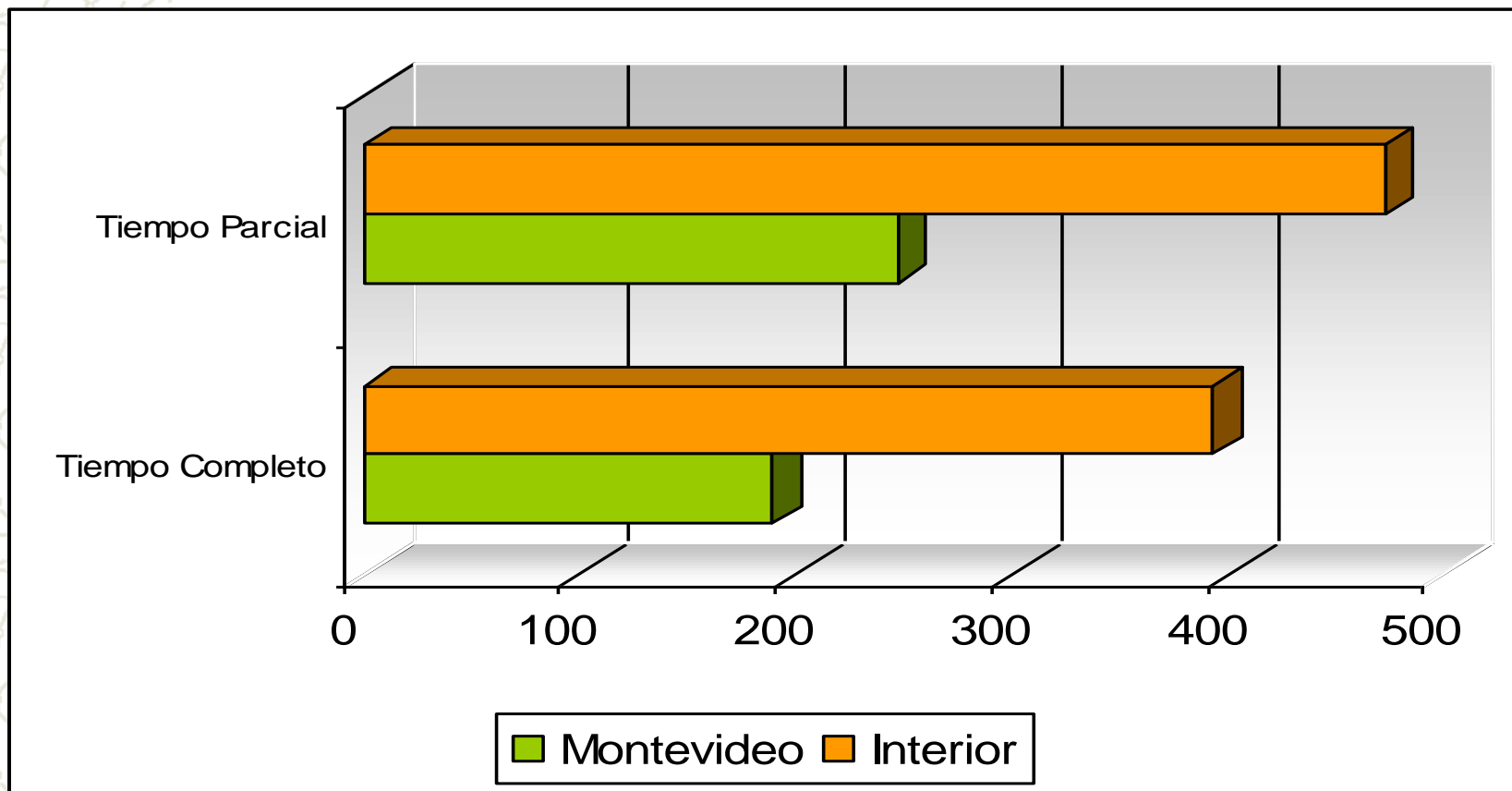
## CENTROS de Atención de Montevideo e Interior, según Modalidad de Atención

Modalidad de Atención		Montevideo	Interior	TOTAL
Centros de Atención	En Entorno Institucional	91	75	166
	En Entorno Familiar	98	318	416
<b>Tiempo Completo</b>				
Subtotal		<b>189</b>	<b>393</b>	<b>582</b>
En centros de	En Entorno Institucional	226	431	657
	En Entorno Comunitario	21	41	62
<b>Tiempo Parcial</b>				
Sub total		<b>247</b>	<b>472</b>	<b>719</b>
<b>TOTAL</b>		<b>436</b>	<b>865</b>	<b>1.301</b>

Fuente: INAU – SIPI Sistema de Información Para la Infancia.



## Distribución de los Centros de atención de Montevideo e Interior, según Modalidad de Atención



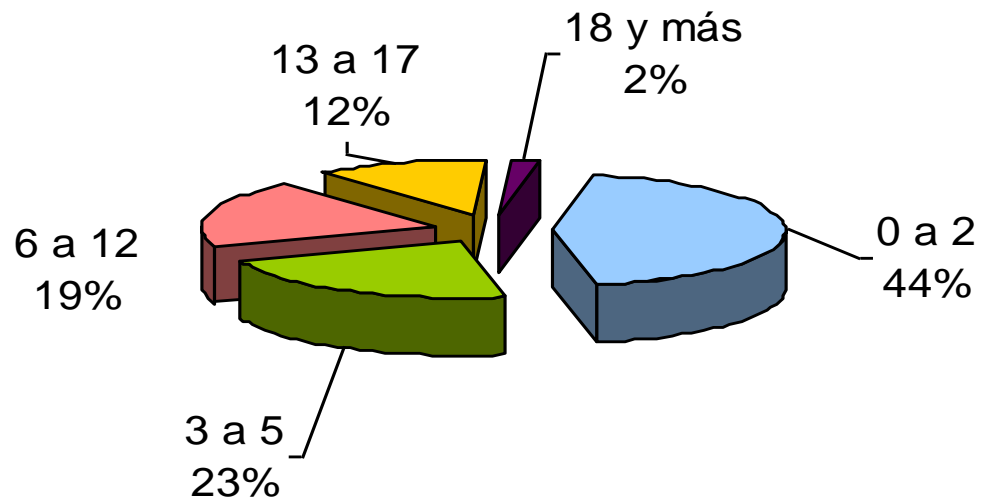
Fuente: INAU – SIPI Sistema de Información Para la Infancia.

## Distribución de la población atendida por Tramos de Edad, según Modalidad de Atención

Modalidad de Atención		Tramos de Edad					TOTAL
		0 a 2	3 a 5	6 a 12	13 a 17	18 y más	
Atención Integral de Tiempo Completo	En Entorno Institucional	165	215	860	1.425	710	3.375
	En Entorno Familiar	139	174	544	396	90	1.343
Subtotal		304	389	1.404	1.821	800	4.718
Atención Integral de Tiempo Parcial	En Entorno Institucional	29.732	15.012	10.831	5.158	193	60.926
	En Entorno Comunitario	90	212	929	1.229	243	2.703
TOTAL		30.126	15.613	13.164	8.208	1.236	68.347

Fuente: INAU – SIPI Sistema de Información Para la Infancia.

## Distribución de la población atendida, según Tramos de Edad.



# NIÑOS, NIÑAS Y ADOLESCENTES atendidos en centros **Oficiales de Tiempo Completo**

Entorno	Montevideo	Interior	TOTAL
Institucional			
Hogares Atención Integral *	431	530	961
Hogares Específicos de Educación Especial	49	0	49
Comunidades Terapeuticas	11	0	11
Unidad Materno Infantil	26	0	26
TOTAL	517	530	1.047

Fuente: INAU – SIPI Sistema de Información Para la Infancia.

## Centros Oficiales de Tiempo Completo

Entorno	Montevideo	Interior	TOTAL
Institucional			
Hogares Atención Integral *	27	51	78
Hogares Específicos de Educación Especial	2	0	2
Comunidades Terapeuticas	1	0	1
Unidad Materno Infantil	2	0	2
TOTAL	32	51	83

## Adolescentes y Jóvenes Infractores atendidos en **SEMEJI** según Programa de Atención

Programas de Atención		INTERJ	TOTAL
Internados con Privación de Libertad		218	218
Centros de Internación Transitoria		32	32
Régimen de Semi Libertad		19	19
Libertad vigilada oficial		18	18
Libertad Asistida	Oficial	61	128
	Convenios	67	
<b>TOTAL</b>		<b>415</b>	<b>415</b>

Fuente: INAU – SIPI Sistema de Información Para la Infancia.

## Centros de Adolescentes y Jóvenes Infractores de **SEMEJI**, según Programa de Atención

Programas de Atención		INTERJ	TOTAL
Internados con Privación de Libertad		13	13
Centros de Internación Transitoria		2	2
Régimen de Semi - Libertad		1	1
Libertad vigilada		1	1
Libertad Asistida	Oficial	3	10
	Convenios	7	
<b>TOTAL</b>		<b>27</b>	<b>27</b>

## Niñas, niños y adolescentes atendidos en centros de **Alternativa Familiar**

Entorno Familiar	Montevideo	Interior	TOTAL
Acogimiento Familiar	126	988	1.114
Depto. de Legitimación Adoptiva y Adopción	93	0	93
Depto. Asistencia Jurídica	113	0	113
Cuidadoras de Primera Atención	23	0	23
<b>TOTAL</b>	<b>355</b>	<b>988</b>	<b>1.343</b>



## Centros de Alternativa Familiar

Entorno Familiar	Montevideo	Interior	TOTAL
Acogimiento Familiar	71	318	389
Depto. de Legitimación Adoptiva y Adopción	1	0	1
Depto. Asistencia Jurídica	1	0	1
Cuidadoras de Primera Atención	25	0	25
<b>TOTAL</b>	<b>98</b>	<b>318</b>	<b>416</b>

Fuente: INAU – SIPI Sistema de Información Para la Infancia.

# NIÑOS, NIÑAS Y ADOLESCENTES atendidos en centros **Oficiales de Tiempo Parcial**, en *Entorno Institucional*

Entorno Institucional	Montevideo	Interior	TOTAL
Hogares Atención Integral *	0	153	153
Diurnos Preescolares	595	1.039	1634
Club de Niños	231	661	892
Centros Juveniles	0	97	97
Situación de Calle	42	0	42
<b>TOTAL</b>	<b>868</b>	<b>1.950</b>	<b>2.818</b>

Fuente: INAU – SIPI Sistema de Información Para la Infancia.

## Centros Oficiales de Tiempo Parcial, en *Entorno Institucional*

Entorno Institucional	Montevideo	Interior	TOTAL
Diurnos Preescolares	14	27	41
Club de Niños	6	16	22
Centros Juveniles	0	3	3
Situación de Calle	3	0	3
<b>TOTAL</b>	<b>23</b>	<b>46</b>	<b>69</b>

Fuente: INAU – SIPI Sistema de Información Para la Infancia.

# NIÑOS, NIÑAS Y ADOLESCENTES atendidos en centros **Oficiales de Tiempo Parcial**, en *Entorno Comunitario*

Entorno Comunitario	Montevideo	Interior	TOTAL
Centro de Estudio y Derivación	273	1.478	1.751
Atención al Niño y la Familia*	422	272	694
Libertad Asistida		82	82
<b>TOTAL</b>	<b>695</b>	<b>1.832</b>	<b>2.527</b>

Fuente: INAU – SIPI Sistema de Información Para la Infancia.

## Centros Oficiales de Tiempo Parcial, en *Entorno Comunitario*

Entorno Comunitario	Montevideo	Interior	TOTAL
Centro de Estudio y Derivación	1	21	22
Atención al Niño y Familia	9	10	19
Libertad Asistida		8	8
<b>TOTAL</b>	<b>10</b>	<b>39</b>	<b>49</b>

Fuente: INAU – SIPI Sistema de Información Para la Infancia.

# NIÑOS, NIÑAS Y ADOLESCENTES atendidos en centros en Convenio de Tiempo Completo

Entorno Institucional	Montevideo	Interior	TOTAL
Hogares Atención Integral	449	550	999
Hogares de atención de Madres Adolescentes	38	0	38
Hogares Específicos de Educación Especial	343	219	562
Centros de Atención Altamente Específicos, Clínicas de Agudos y Centros de Medio Camino	187	0	187
Centros de Tratamiento de Uso Indebido de Drogas	75	0	75
Albergues	156		156
Niños situación de Calle	28	14	42
<b>TOTAL</b>	<b>1.276</b>	<b>783</b>	<b>2.059</b>

Fuente: INAU – SIPI Sistema de Información Para la Infancia.

# Centros en Convenio de Tiempo Completo

Entorno Institucional	Montevideo	Interior	TOTAL
Hogares Atención Integral	17	17	34
Hogares de atención de Madres Adolescentes	1	0	1
Hogares Específicos de Educación Especial	8	5	13
Centros de Atención Altamente Específicos, Clínicas de Agudos y Centros de Medio Camino	6	0	6
Centros de Tratamiento de Uso Indebido de Drogas	3	1	4
Albergues	5		5
Niños situación de Calle	3	1	4
<b>TOTAL</b>	<b>43</b>	<b>24</b>	<b>67</b>

Fuente: INAU – SIPI Sistema de Información Para la Infancia.

# NIÑOS, NIÑAS Y ADOLESCENTES atendidos en centros en Convenio de Tiempo Parcial

Entorno Institucional	Montevideo	Interior	TOTAL
Atención Integral Embarazadas	10.470	31.758	42.228
		1	01
Subtotal CAIF	10.470	31.759	42.229
Diurnos Preescolares	0	154	154
Clubes de Niños	3.648	5.561	9.209
Niños Situación de Calle	477	251	728
Centros Juveniles	2.228	1.868	4.096
Centros Especificos de Educación Especial	781	506	1.287
Centros de Tratamiento uso indebido Drogas	0	0	0
Centros de Atención Víctimas de Maltrato	276	129	405
Albergues	0	0	0
Libertad Asistida	0	30	30
<b>TOTAL</b>	<b>17.880</b>	<b>40.258</b>	<b>58.138</b>

Fuente: INAU – SIPI Sistema de Información Para la Infancia.



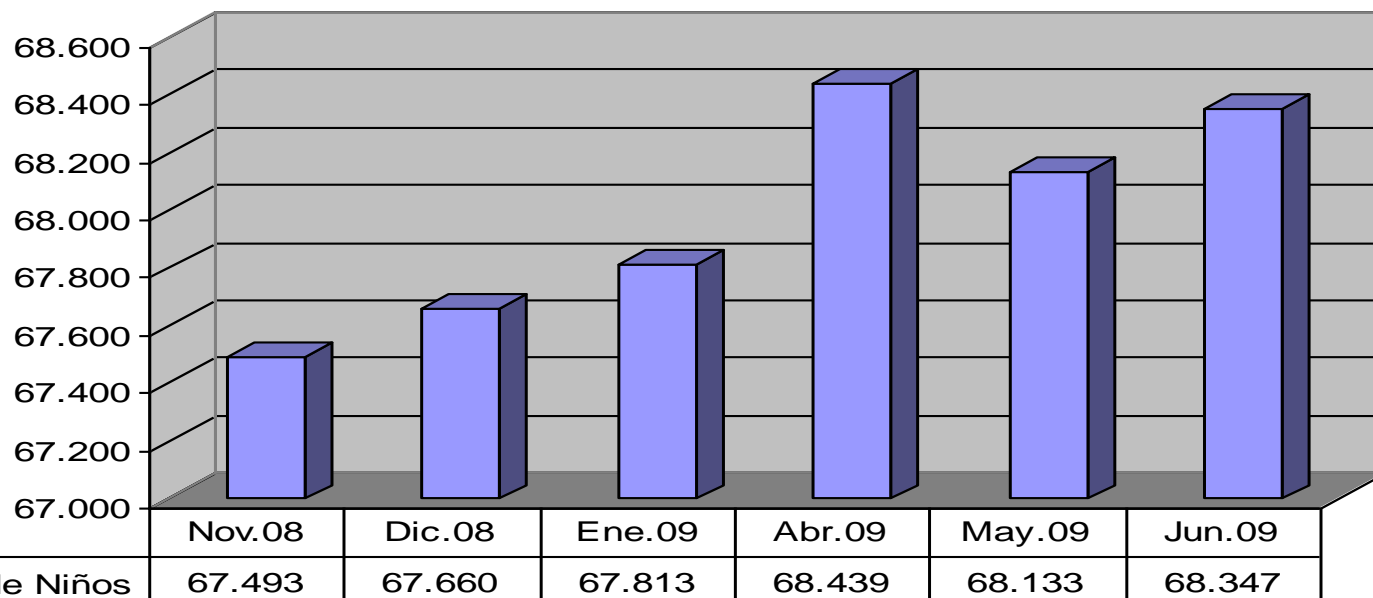
## Centros en Convenio de Tiempo Parcial

Entorno Institucional	Montevideo	Interior	TOTAL
CAIF	78	256	334
Diurnos Preescolares	0	2	2
Club de Niños	49	79	128
Niños Situación de Calle	12	4	16
Centros Juveniles	41	28	69
Centros Especificos de Educación Especial	15	13	28
Centros de Tratamiento uso indebido de droga	0	0	0
Centros de Atención Víctimas de Maltrato	8	1	9
Albergues	0	0	0
Libertad Asistida	0	2	2
<b>TOTAL</b>	<b>203</b>	<b>385</b>	<b>588</b>

Fuente: INAU – SIPI Sistema de Información Para la Infancia.

# Evolución de la población atendida en el Sistema I.N.A.U.

Evolución de la población atendida en el Sistema I.N.A.U.



Fuente: INAU – SIPI Sistema de Información Para la Infancia.

# Tiempo Completo

## *Entorno Institucional:*

- ✦ brinda protección integral las 24 horas. Comprende: Hogares de Atención Integral, Hogares Específicos de Educación Especial, Comunidades Terapéuticas, Unidades Materno Infantiles, Centros de atención de Adicciones, Centros de Privación de Libertad, Internados en Régimen de Semi-Libertad y Centros de Internación Transitoria.

## *Entorno Familiar:*

- ✦ brinda protección integral a niños en centros de Acogimiento Familiar y Cuidadoras de Primera Atención. Incluye a los niños que se encuentran en proceso de adopción o legitimación adoptiva.

# Tiempo Parcial

## *Entorno Institucional:*

- ✦ brinda atención integral a niños en centros Diurnos, Club de Niños, Centros Juveniles, Situación de Calle, Adicciones, Situaciones de Violencia, Educativas Especiales, Casamigas y Centros CAIF.

## *Entorno Comunitario:*

- ✦ incluye la población atendida en los Centros de Estudio y Derivación, Atención al Niño y la Familia (Consulta Externa, Centros de Referencia Familiar, Unidad de Terapia Familiar, DASE, CASI), Libertad Asistida y Libertad Vigilada.

# Notas

- ✿ \*1 NIÑOS, NIÑAS Y ADOLESCENTES atendidos en centros **Oficiales** de **Tiempo Completo** incluye los Centros de Internación Transitoria de los Centros de Estudio y Derivación.
- ✿ \*2 NIÑOS, NIÑAS Y ADOLESCENTES atendidos en centros **Oficiales** de **Tiempo Parcial**, en *Entorno Institucional* niños y adolescentes que concurren a centros de 24 horas en régimen de Tiempo Parcial.
- ✿ \*3 NIÑOS, NIÑAS Y ADOLESCENTES atendidos en centros **Oficiales** de **Tiempo Parcial**, en *Entorno Comunitario* incluye Centros de Referencia Familiar, Unidad de Terapia Familiar, DAIF, Consulta Externa y CASI.