



Instituto del Niño
y
Adolescente del Uruguay

Población y Centros

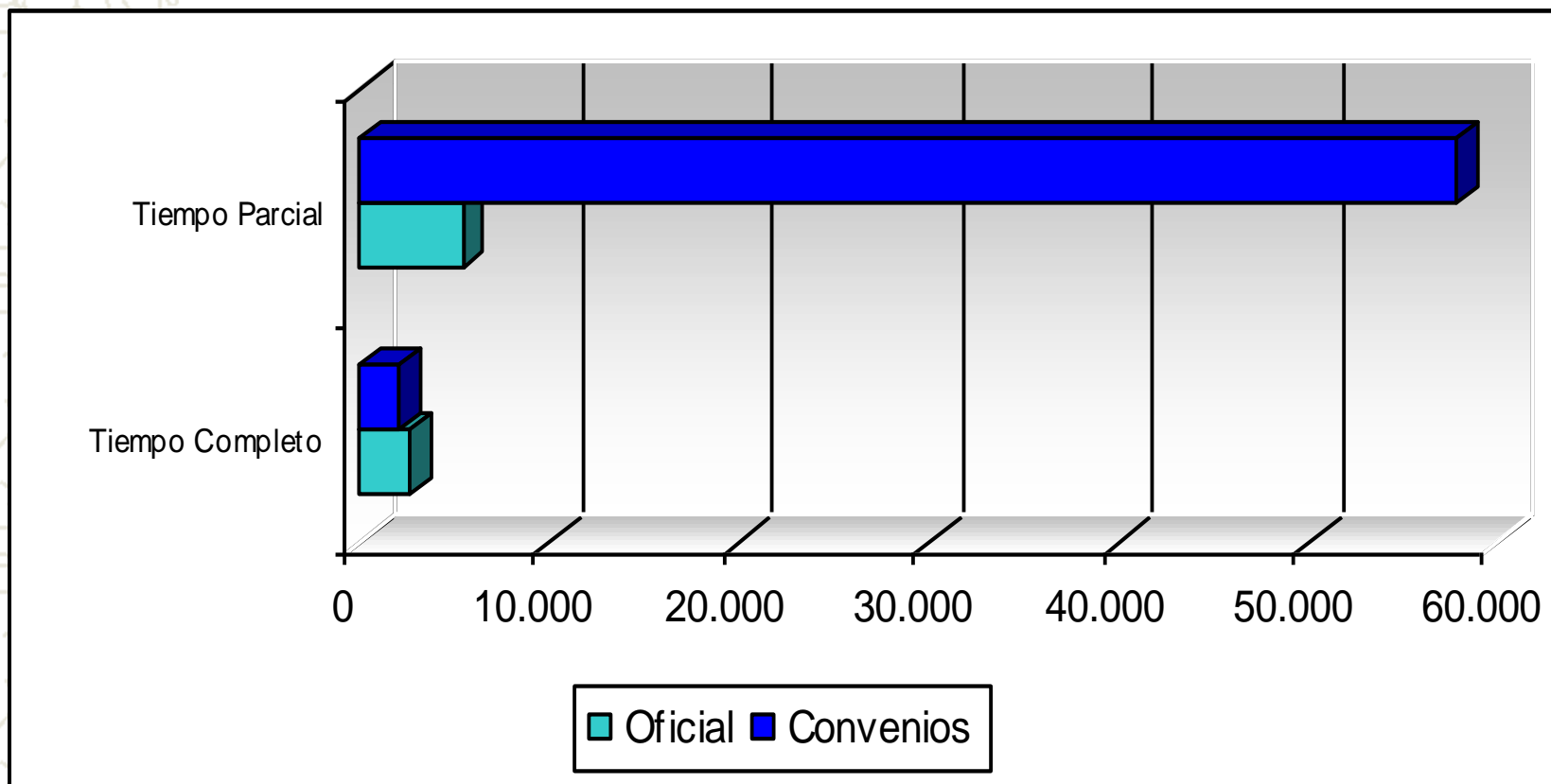
Julio 2009

NIÑOS, NIÑAS Y ADOLESCENTES atendidos en centros Oficiales y Convenios, según Modalidad de Atención

Modalidad de Atención		OFICIAL	CONVENIOS	TOTAL
Atención Integral de	En Entorno Institucional	1.341	2.092	3.433
	En Entorno Familiar	1.341	0	1.341
Tiempo Completo				
Subtotal		2.682	2.092	4.774
Atención Integral de	En Entorno Institucional	2.860	57.770	60.630
	En Entorno Comunitario	2.641	93	2.734
Tiempo Parcial				
Sub total		5.501	57.863	63.364
TOTAL		8.183	59.955	68.138

Fuente: INAU – SIPI Sistema de Información Para la Infancia.

Distribución de la población atendida en centros Oficiales y Convenios, según Modalidad de Atención.



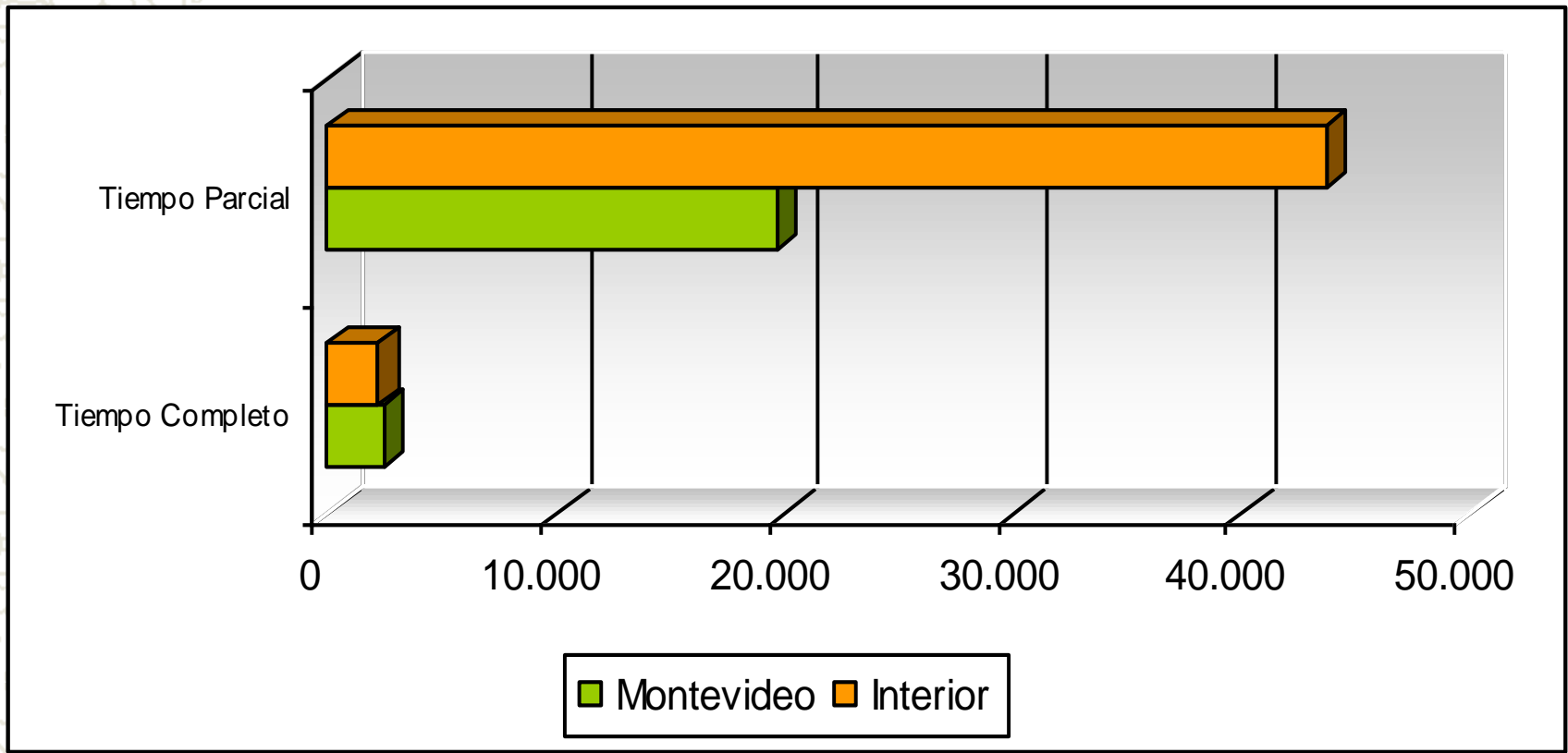
Fuente: INAU – SIPI Sistema de Información Para la Infancia.

NIÑOS, NIÑAS Y ADOLESCENTES atendidos en centros de Montevideo e Interior, según Modalidad de Atención

Modalidad de Atención		Montevideo	Interior	TOTAL
Atención Integral de	En Entorno Institucional	2.141	1.292	3.433
	Tiempo Completo	349	992	1.341
Subtotal		2.490	2.284	4.774
Atención Integral de	En Entorno Institucional	18.746	41.884	60.630
	Tiempo Parcial	895	1.839	2.734
Sub total		19.641	43.723	63.364
TOTAL		22.131	46.007	68.138

Fuente: INAU – SIPI Sistema de Información Para la Infancia.

Distribución de la población atendida en centros de Montevideo e Interior, según Modalidad de Atención.



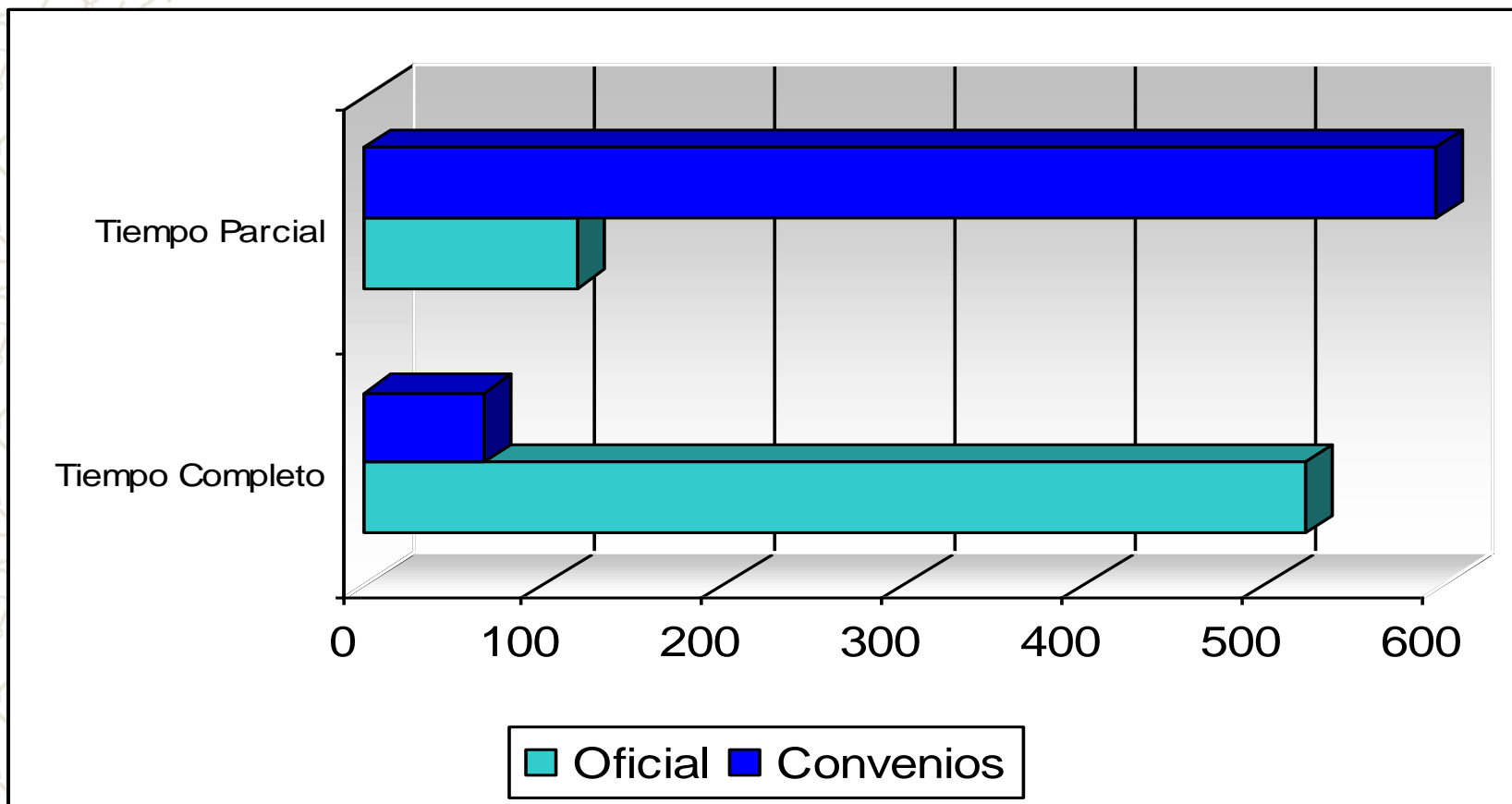
Fuente: INAU – SIPI Sistema de Información Para la Infancia.

CENTROS de Atención Oficiales y Convenios, según Modalidad de Atención

Modalidad de Atención		OFICIAL	CONVENIO	TOTAL
Centros de Atención	En Entorno Institucional	106	67	173
Tiempo Completo	En Entorno Familiar	416	0	416
Subtotal		522	67	589
Centros de Atención	En Entorno Institucional	65	586	651
Tiempo Parcial	En Entorno Comunitario	53	9	62
Sub total		118	595	713
TOTAL		640	662	1.302

Fuente: INAU – SIPI Sistema de Información Para la Infancia.

Distribución de los Centros de atención Oficiales y Convenios, según Modalidad de Atención.



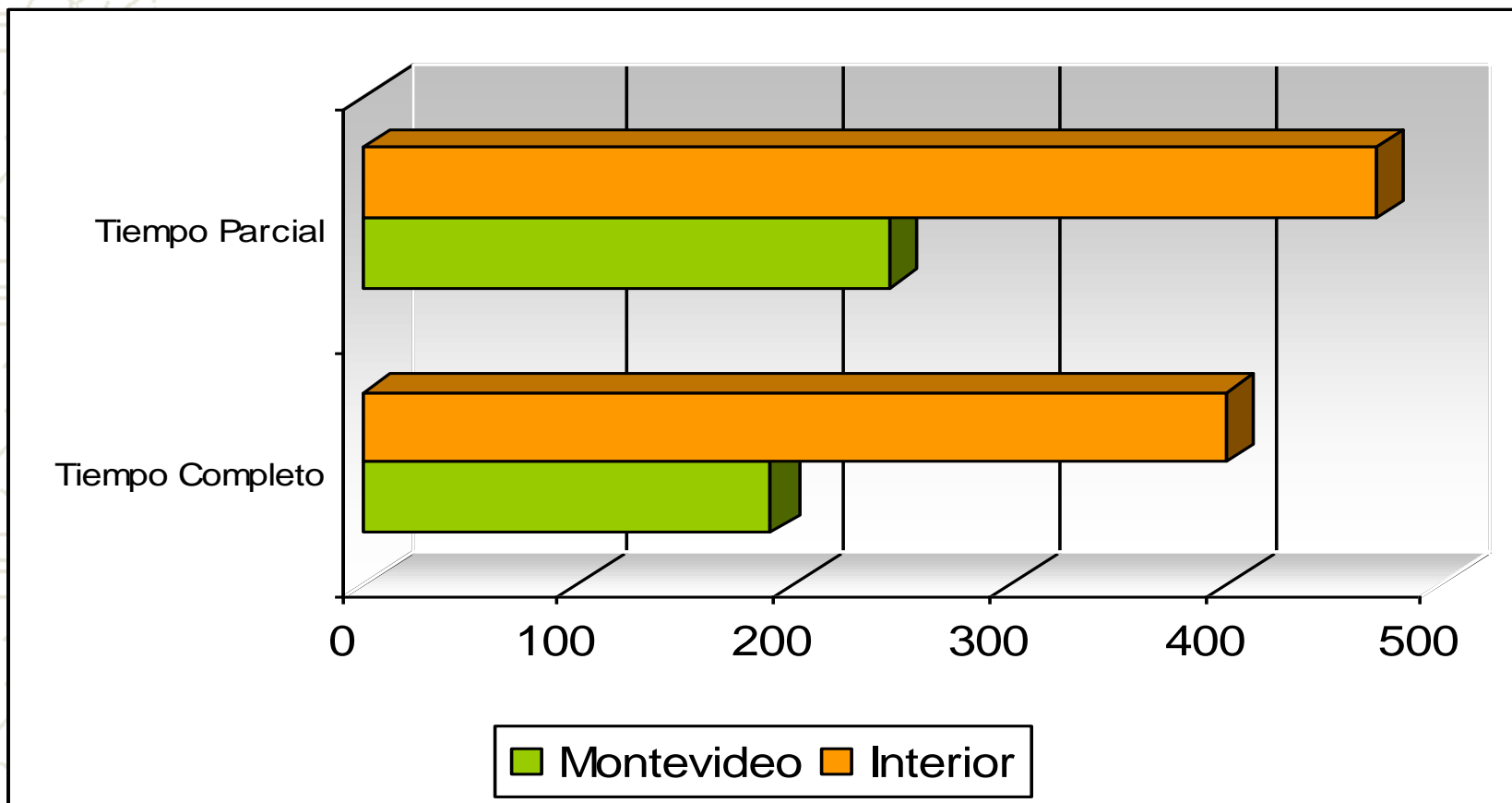
Fuente: INAU – SIPI Sistema de Información Para la Infancia.

CENTROS de Atención de Montevideo e Interior, según Modalidad de Atención

Modalidad de Atención		Montevideo	Interior	TOTAL
Centros de Atención	En Entorno Institucional	91	82	173
Tiempo Completo	En Entorno Familiar	98	318	416
Subtotal		189	400	589
En centros de	En Entorno Institucional	223	428	651
Tiempo Parcial	En Entorno Comunitario	21	41	62
Sub total		244	469	713
TOTAL		433	869	1.302

Fuente: INAU – SIPI Sistema de Información Para la Infancia.

Distribución de los Centros de atención de Montevideo e Interior, según Modalidad de Atención



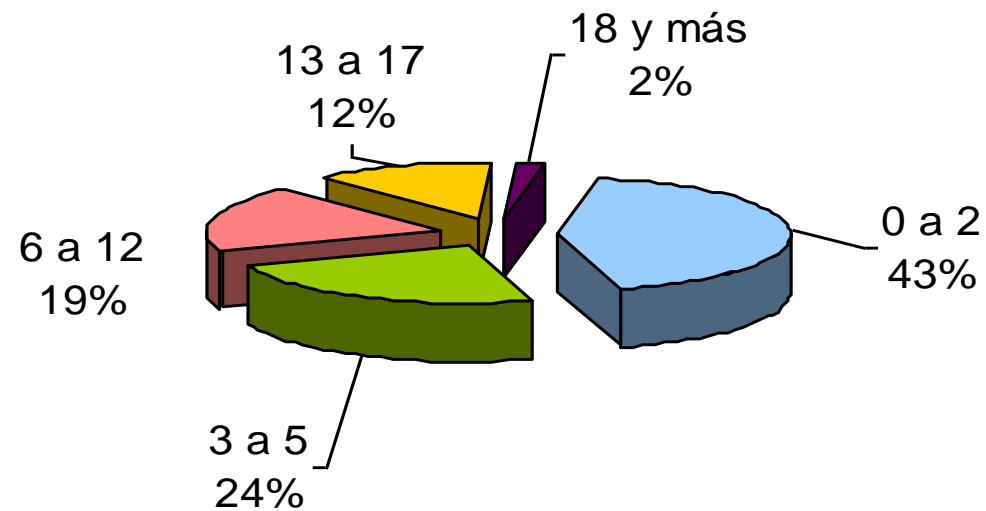
Fuente: INAU – SIPI Sistema de Información Para la Infancia.

Distribución de la población atendida por Tramos de Edad, según Modalidad de Atención

Modalidad de Atención		Tramos de Edad					TOTAL
		0 a 2	3 a 5	6 a 12	13 a 17	18 y más	
Atención Integral de Tiempo Completo	En Entorno Institucional	173	211	873	1.466	710	3.433
	En Entorno Familiar	135	170	540	402	94	1.341
Subtotal		308	381	1.413	1.868	804	4.774
Atención Integral de Tiempo Parcial	En Entorno Institucional	28.772	15.712	10.713	5.211	222	60.630
	En Entorno Comunitario	107	220	953	1.206	248	2.734
TOTAL		29.187	16.313	13.079	8.285	1.274	68.138

Fuente: INAU – SIPI Sistema de Información Para la Infancia.

Distribución de la población atendida, según Tramos de Edad.



NIÑOS, NIÑAS Y ADOLESCENTES atendidos en centros **Oficiales de Tiempo Completo**

Entorno	Montevideo	Interior	TOTAL
Institucional			
Hogares Atención Integral *	483	510	993
Hogares Específicos de Educación Especial	48	0	48
Comunidades Terapeuticas	12	0	12
Unidad Materno Infantil	27	0	27
TOTAL	570	510	1.080

Centros Oficiales de Tiempo Completo

Entorno	Montevideo	Interior	TOTAL
Institucional			
Hogares Atención Integral *	27	52	79
Hogares Específicos de Educación Especial	2	6	8
Comunidades Terapeuticas	1	0	1
Unidad Materno Infantil	2	0	2
TOTAL	32	58	90

Fuente: INAU – SIPI Sistema de Información Para la Infancia.

Adolescentes y Jóvenes Infractores atendidos en **SEMEJI** según Programa de Atención

Programas de Atención		SEMEJI	TOTAL
Internados con Privación de Libertad		215	215
Centros de Internación Transitoria		27	27
Régimen de Semi Libertad		19	19
Libertad vigilada oficial		20	20
Libertad Asistida	Oficial	60	123
	Convenios	63	
TOTAL		404	404

Fuente: INAU – SIPI Sistema de Información Para la Infancia.

Centros de Adolescentes y Jóvenes Infractores de **SEMEJI**, según Programa de Atención

Programas de Atención		SEMEJI	TOTAL
Internados con Privación de Libertad		13	13
Centros de Internación Transitoria		2	2
Régimen de Semi - Libertad		1	1
Libertad vigilada		1	1
Libertad Asistida	Oficial	3	10
	Convenios	7	
TOTAL		27	27

Niñas, niños y adolescentes atendidos en centros de **Alternativa Familiar**

Entorno Familiar	Montevideo	Interior	TOTAL
Acogimiento Familiar	126	992	1.118
Depto. de Legitimación Adoptiva y Adopción	91	0	91
Depto. Asistencia Jurídica	103	0	103
Cuidadoras de Primera Atención	29	0	29
TOTAL	349	992	1.341

Centros de Alternativa Familiar

Entorno Familiar	Montevideo	Interior	TOTAL
Acogimiento Familiar	71	318	389
Depto. de Legitimación Adoptiva y Adopción	1	0	1
Depto. Asistencia Jurídica	1	0	1
Cuidadoras de Primera Atención	25	0	25
TOTAL	98	318	416

Fuente: INAU – SIPI Sistema de Información Para la Infancia.

NIÑOS, NIÑAS Y ADOLESCENTES atendidos en centros **Oficiales** de **Tiempo Parcial**, en *Entorno Institucional*

Entorno Institucional	Montevideo	Interior	TOTAL
Hogares Atención Integral *	0	150	150
Diurnos Preescolares	608	1.052	1660
Club de Niños	239	662	901
Centros Juveniles	0	92	92
Situación de Calle	57	0	57
TOTAL	904	1.956	2.860

Fuente: INAU – SIPI Sistema de Información Para la Infancia.

Centros Oficiales de Tiempo Parcial, en *Entorno Institucional*

Entorno Institucional	Montevideo	Interior	TOTAL
	Diurnos Preescolares	10	27
Club de Niños	6	16	22
Centros Juveniles	0	3	3
Situación de Calle	3	0	3
TOTAL	19	46	65

Fuente: INAU – SIPI Sistema de Información Para la Infancia.

NIÑOS, NIÑAS Y ADOLESCENTES atendidos en centros **Oficiales de Tiempo Parcial**, en *Entorno Comunitario*

Entorno Comunitario	Montevideo	Interior	TOTAL
Centro de Estudio y Derivación	260	1.472	1.732
Atención al Niño y la Familia*	492	244	736
Libertad Asistida		93	93
TOTAL	752	1.809	2.561

Fuente: INAU – SIPI Sistema de Información Para la Infancia.

Centros Oficiales de Tiempo Parcial, en *Entorno Comunitario*

Entorno Comunitario	Montevideo	Interior	TOTAL
Centro de Estudio y Derivación	1	21	22
Atención al Niño y Familia	9	10	19
Libertad Asistida		8	8
TOTAL	10	39	49

Fuente: INAU – SIPI Sistema de Información Para la Infancia.

NIÑOS, NIÑAS Y ADOLESCENTES atendidos en centros en Convenio de Tiempo Completo

Entorno Institucional	Montevideo	Interior	TOTAL
Hogares Atención Integral	466	549	1015
Hogares de atención de Madres Adolescentes	41	0	41
Hogares Específicos de Educación Especial	346	220	566
Centros de Atención Altamente Específicos, Clínicas de Agudos y Centros de Medio Camino	183	0	183
Centros de Tratamiento de Uso Indebido de Drogas	79	0	79
Albergues	162		162
Niños situación de Calle	33	13	46
TOTAL	1.310	782	2.092

Fuente: INAU – SIPI Sistema de Información Para la Infancia.

Centros en Convenio de Tiempo Completo

Entorno Institucional	Montevideo	Interior	TOTAL
Hogares Atención Integral	17	17	34
Hogares de atención de Madres Adolescentes	1	0	1
Hogares Específicos de Educación Especial	8	5	13
Centros de Atención Altamente Específicos, Clínicas de Agudos y Centros de Medio Camino	6	0	6
Centros de Tratamiento de Uso Indevido de Drogas	3	1	4
Albergues	5		5
Niños situación de Calle	3	1	4
TOTAL	43	24	67

Fuente: INAU – SIPI Sistema de Información Para la Infancia.

NIÑOS, NIÑAS Y ADOLESCENTES atendidos en centros en Convenio de Tiempo Parcial

Entorno Institucional	Montevideo	Interior	TOTAL
Atención Integral	10.467	31.515	41.982
Embarazadas	0	0	0
Subtotal CAIF	10.467	31.515	41.982
Diurnos Preescolares	0	154	154
Clubes de Niños	3.648	5.484	9.132
Niños Situación de Calle	469	252	721
Centros Juveniles	2.208	1.884	4.092
Centros Especificos de Educación Especial	776	509	1.285
Centros de Tratamiento uso indebido Drogas	0	0	0
Centros de Atención Víctimas de Maltrato	274	130	404
Albergues	0	0	0
Libertad Asistida	0	30	30
TOTAL	17.842	39.958	57.800

Fuente: INAU – SIPI Sistema de Información Para la Infancia.

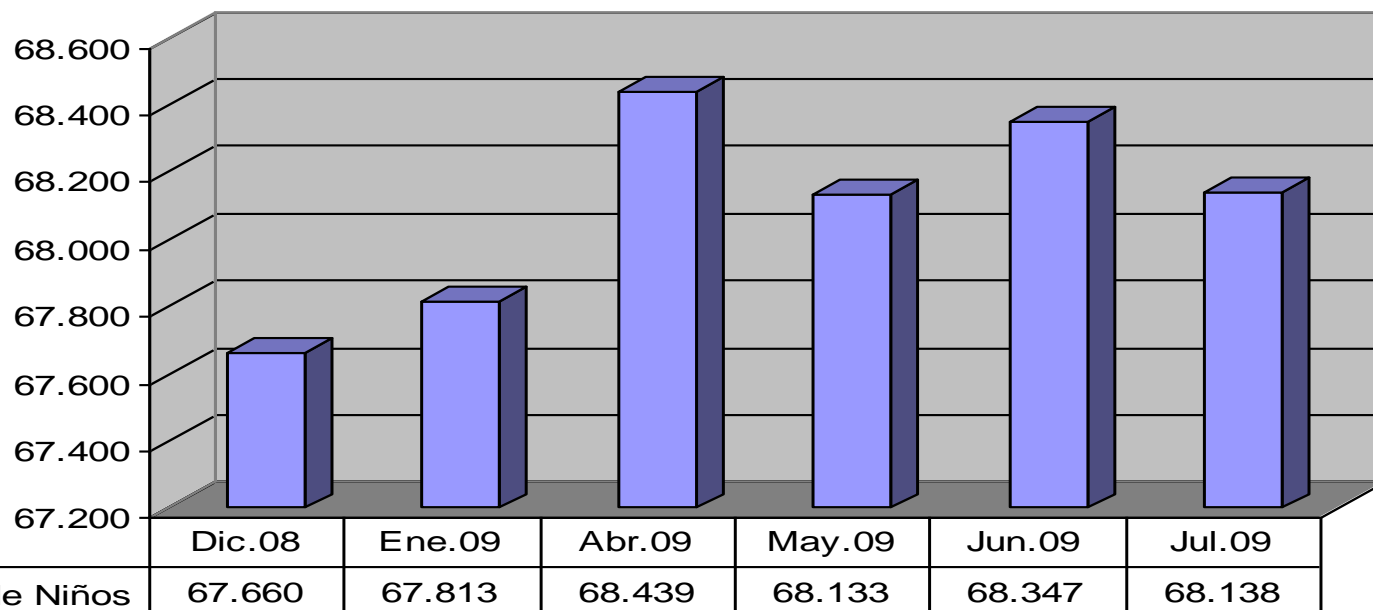
Centros en Convenio de Tiempo Parcial

Entorno Institucional	Montevideo	Interior	TOTAL
CAIF	78	253	331
Diurnos Preescolares	0	2	2
Club de Niños	49	78	127
Niños Situación de Calle	12	4	16
Centros Juveniles	42	29	71
Centros Especificos de Educación Especial	15	13	28
Centros de Tratamiento uso indebido de droga	0	0	0
Centros de Atención Víctimas de Maltrato	8	1	9
Albergues	0	0	0
Libertad Asistida	0	2	2
TOTAL	204	382	586

Fuente: INAU – SIPI Sistema de Información Para la Infancia.

Evolución de la población atendida en el Sistema I.N.A.U.

Evolución de la población atendida en el Sistema I.N.A.U.



Fuente: INAU – SIPI Sistema de Información Para la Infancia.

Tiempo Completo

Entorno Institucional:

- ✦ brinda protección integral las 24 horas. Comprende: Hogares de Atención Integral, Hogares Específicos de Educación Especial, Comunidades Terapéuticas, Unidades Materno Infantiles, Centros de atención de Adicciones, Centros de Privación de Libertad, Internados en Régimen de Semi-Libertad y Centros de Internación Transitoria.

Entorno Familiar:

- ✦ brinda protección integral a niños en centros de Acogimiento Familiar y Cuidadoras de Primera Atención. Incluye a los niños que se encuentran en proceso de adopción o legitimación adoptiva.

Tiempo Parcial

Entorno Institucional:

- ✦ brinda atención integral a niños en centros Diurnos, Club de Niños, Centros Juveniles, Situación de Calle, Adicciones, Situaciones de Violencia, Educativas Especiales, Casamigas y Centros CAIF.

Entorno Comunitario:

- ✦ incluye la población atendida en los Centros de Estudio y Derivación, Atención al Niño y la Familia (Consulta Externa, Centros de Referencia Familiar, Unidad de Terapia Familiar, DASE, CASI), Libertad Asistida y Libertad Vigilada.

Notas

- ✿ *1 NIÑOS, NIÑAS Y ADOLESCENTES atendidos en centros **Oficiales** de **Tiempo Completo** incluye los Centros de Internación Transitoria de los Centros de Estudio y Derivación.
- ✿ *2 NIÑOS, NIÑAS Y ADOLESCENTES atendidos en centros **Oficiales** de **Tiempo Parcial**, en *Entorno Institucional* niños y adolescentes que concurren a centros de 24 horas en régimen de Tiempo Parcial.
- ✿ *3 NIÑOS, NIÑAS Y ADOLESCENTES atendidos en centros **Oficiales** de **Tiempo Parcial**, en *Entorno Comunitario* incluye Centros de Referencia Familiar, Unidad de Terapia Familiar, DAIF, Consulta Externa y CASI.