



Instituto del Niño
y
Adolescente del Uruguay

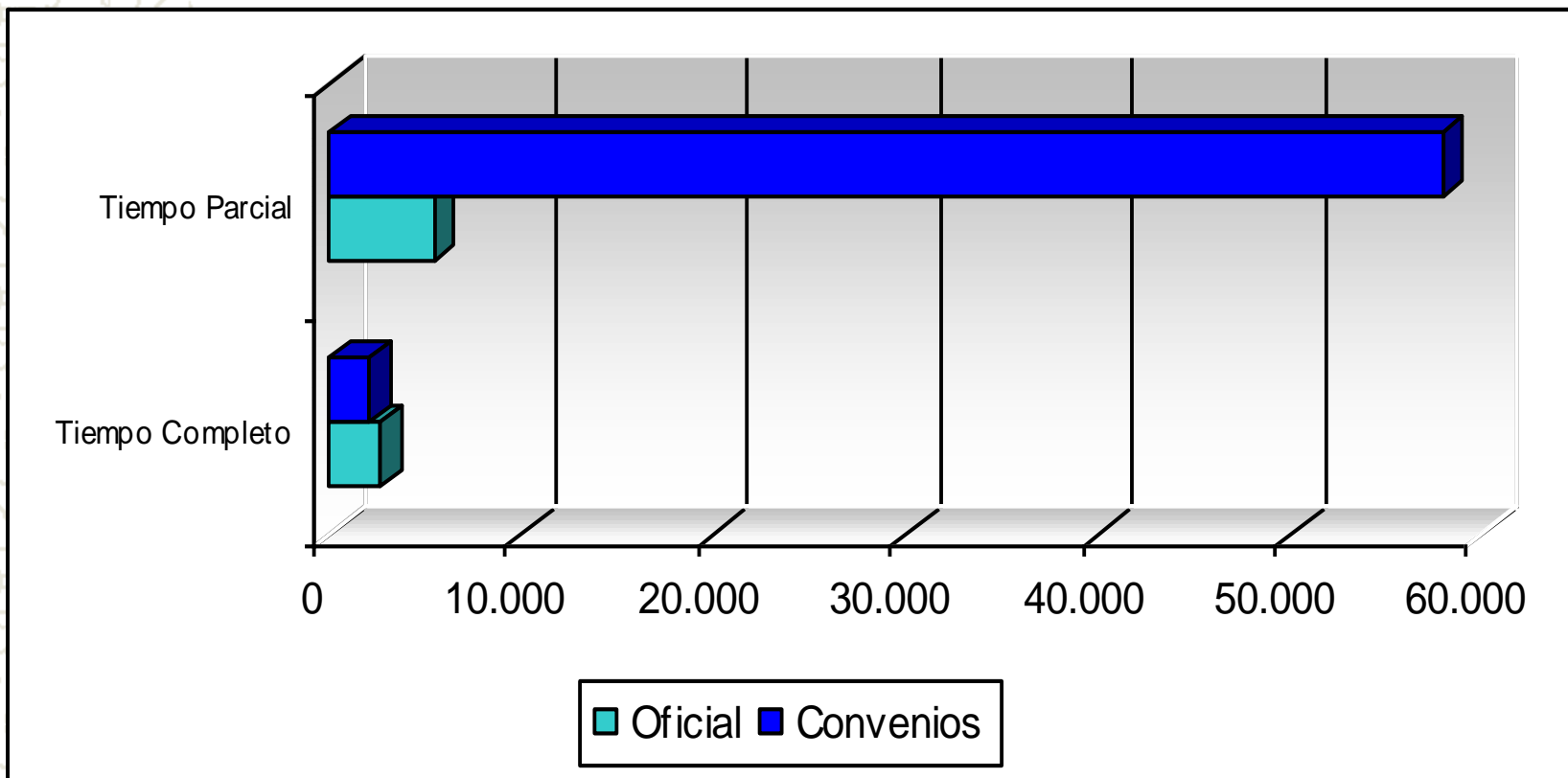
Población y Centros

Agosto 2009

NIÑOS, NIÑAS Y ADOLESCENTES atendidos en centros Oficiales y Convenios, según Modalidad de Atención

Modalidad de Atención		OFICIAL	CONVENIOS	TOTAL
Atención Integral de	En Entorno Institucional	1.393	2.082	3.475
	Tiempo Completo	1.341	0	1.341
Subtotal		2.734	2.082	4.816
Atención Integral de	En Entorno Institucional	2.808	57.821	60.629
	Tiempo Parcial	2.640	104	2.744
Sub total		5.448	57.925	63.373
TOTAL		8.182	60.007	68.189

Distribución de la población atendida en centros Oficiales y Convenios, según Modalidad de Atención.



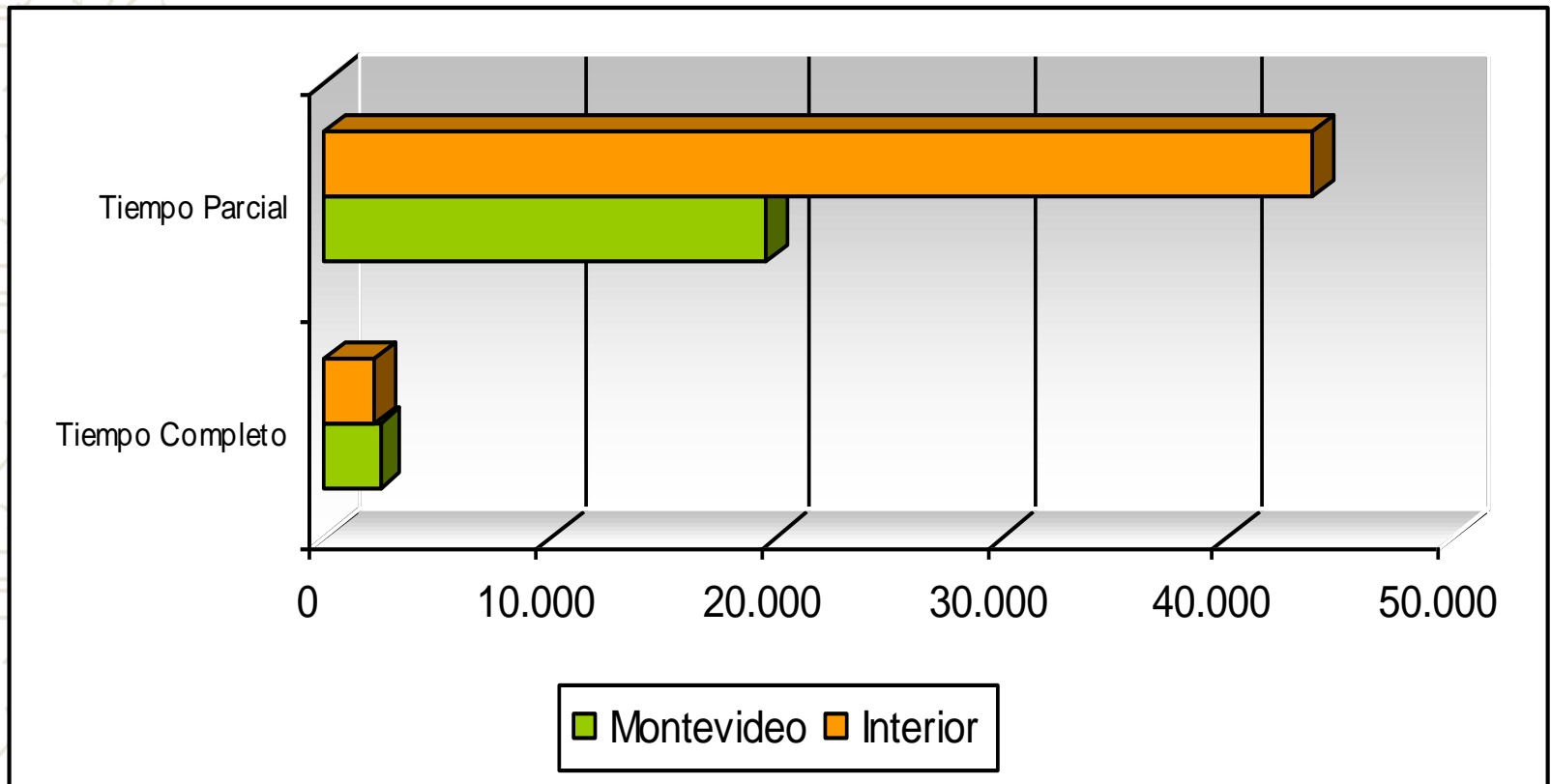
Fuente: INAU – SIPI Sistema de Información Para la Infancia.

NIÑOS, NIÑAS Y ADOLESCENTES atendidos en centros de Montevideo e Interior, según Modalidad de Atención

Modalidad de Atención		Montevideo	Interior	TOTAL
Atención Integral de Tiempo Completo	En Entorno Institucional	2.175	1.300	3.475
	En Entorno Familiar	352	989	1.341
Subtotal		2.527	2.289	4.816
Atención Integral de Tiempo Parcial	En Entorno Institucional	18.725	41.904	60.629
	En Entorno Comunitario	862	1.882	2.744
Sub total		19.587	43.786	63.373
TOTAL		22.114	46.075	68.189

Fuente: INAU – SIPI Sistema de Información Para la Infancia.

Distribución de la población atendida en centros de Montevideo e Interior, según Modalidad de Atención.



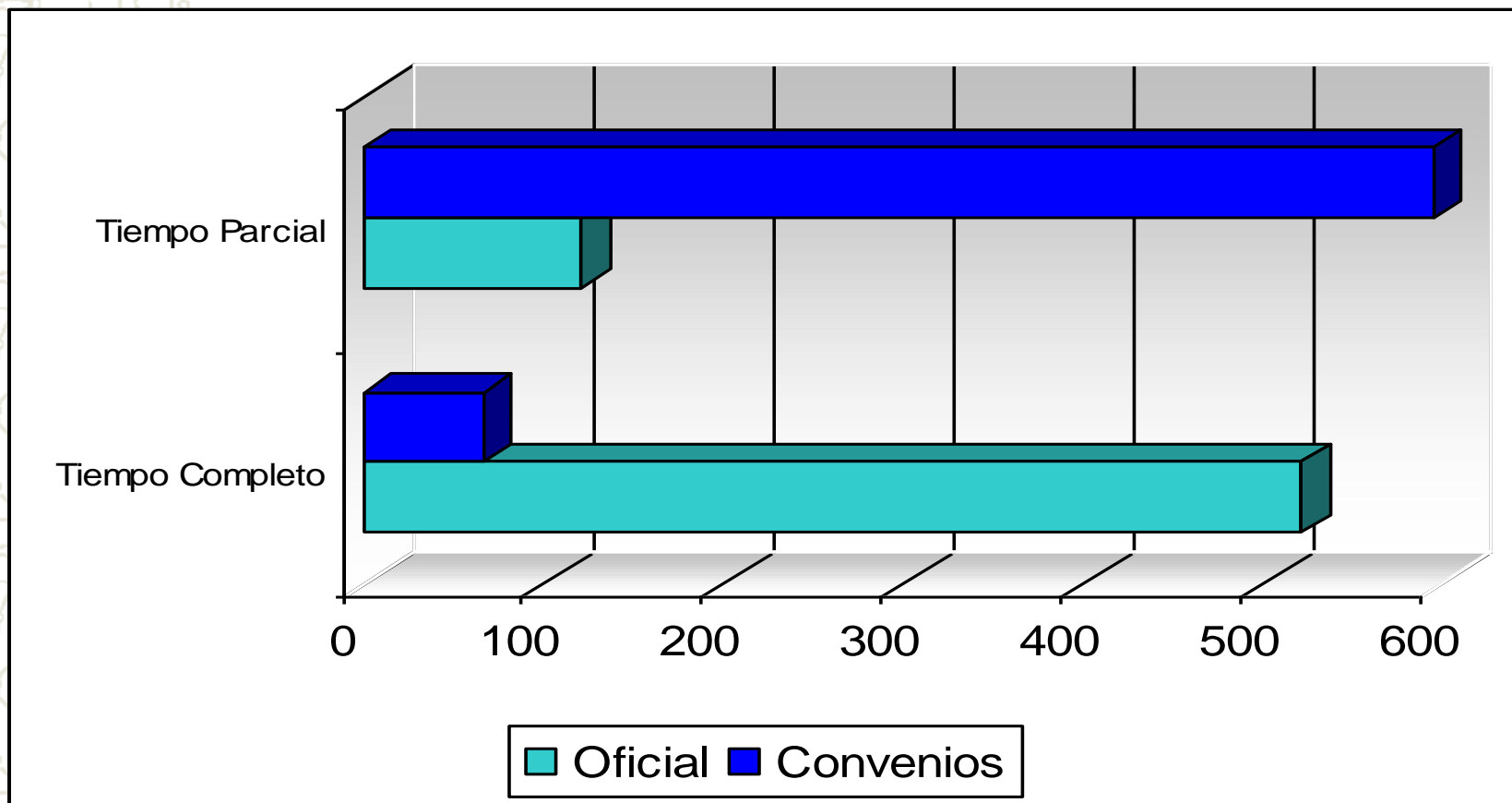
Fuente: INAU – SIPI Sistema de Información Para la Infancia.

CENTROS de Atención Oficiales y Convenios, según Modalidad de Atención

Modalidad de Atención		OFICIAL	CONVENIO	TOTAL
Centros de Atención	En Entorno Institucional	102	67	169
Tiempo Completo	En Entorno Familiar	419	0	419
Subtotal		521	67	588
Centros de Atención	En Entorno Institucional	65	585	650
Tiempo Parcial	En Entorno Comunitario	56	9	65
Sub total		121	594	715
TOTAL		642	661	1.303

Fuente: INAU – SIPI Sistema de Información Para la Infancia.

Distribución de los Centros de atención Oficiales y Convenios, según Modalidad de Atención.



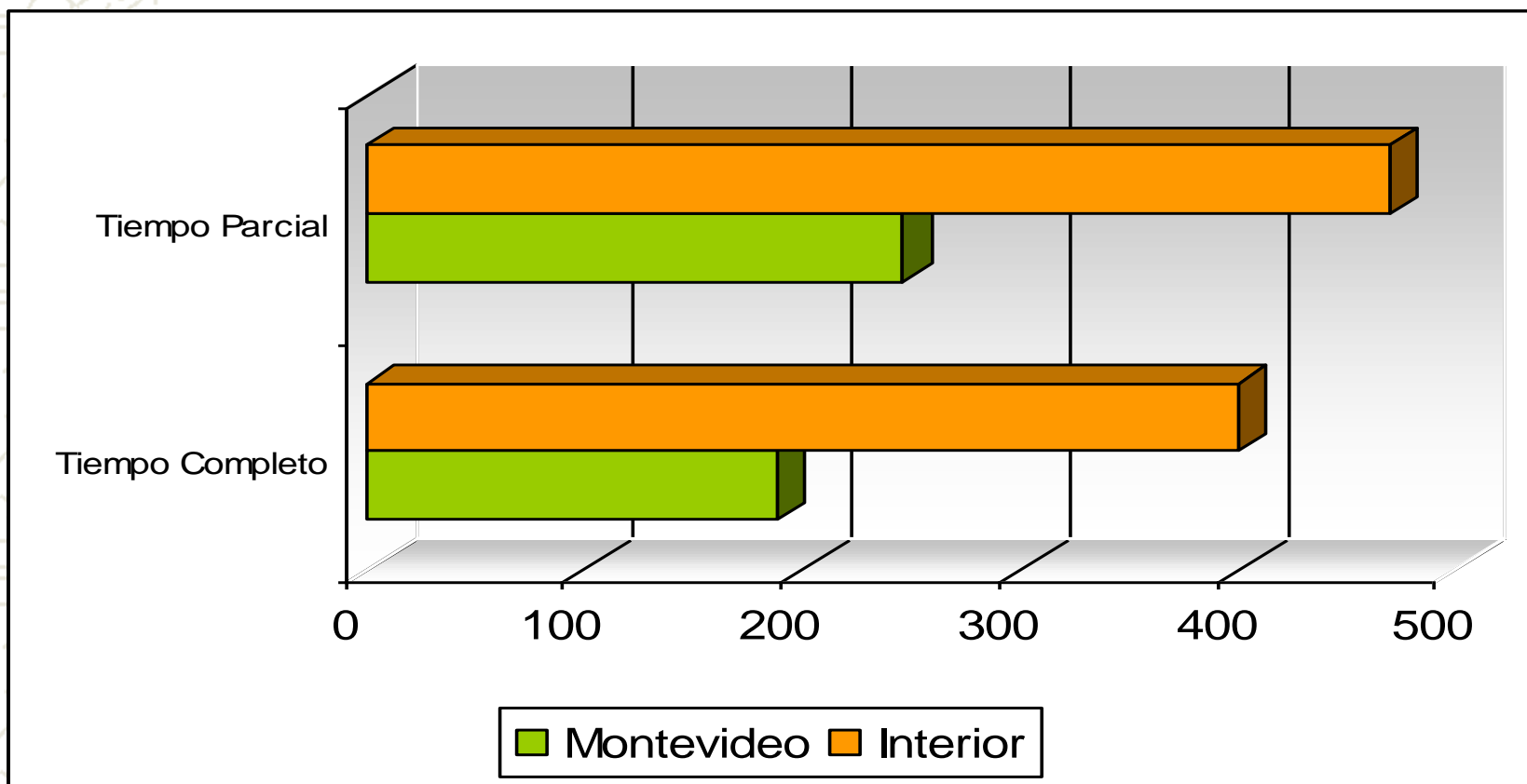
Fuente: INAU – SIPI Sistema de Información Para la Infancia.

CENTROS de Atención de Montevideo e Interior, según Modalidad de Atención

Modalidad de Atención		Montevideo	Interior	TOTAL
Centros de Atención	En Entorno Institucional	91	78	169
Tiempo Completo	En Entorno Familiar	97	322	419
Subtotal		188	400	588
En centros de	En Entorno Institucional	222	428	650
Tiempo Parcial	En Entorno Comunitario	24	41	65
Sub total		246	469	715
TOTAL		434	869	1.303

Fuente: INAU – SIPI Sistema de Información Para la Infancia.

Distribución de los Centros de atención de Montevideo e Interior, según Modalidad de Atención



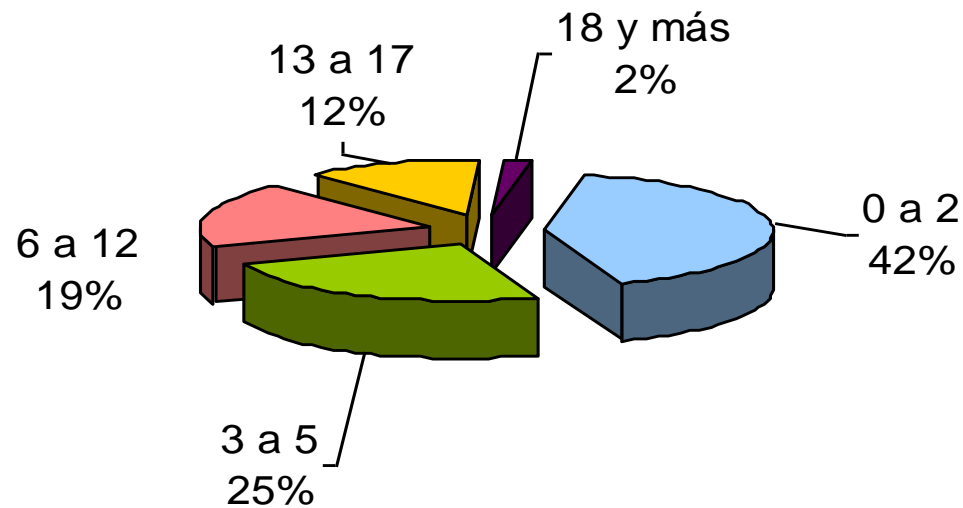
Fuente: INAU – SIPI Sistema de Información Para la Infancia.

Distribución de la población atendida por Tramos de Edad, según Modalidad de Atención

Modalidad de Atención		Tramos de Edad					TOTAL
		0 a 2	3 a 5	6 a 12	13 a 17	18 y más	
Atención Integral de Tiempo Completo	En Entorno Institucional	205	241	937	1.380	712	3.475
	En Entorno Familiar	132	170	545	397	97	1.341
Subtotal		337	411	1.482	1.777	809	4.816
Atención Integral de Tiempo Parcial	En Entorno Institucional	27.969	16.417	10.615	5.385	243	60.629
	En Entorno Comunitario	105	217	987	1.194	241	2.744
TOTAL		28.411	17.045	13.084	8.356	1.293	68.189

Fuente: INAU – SIPI Sistema de Información Para la Infancia.

Distribución de la población atendida, según Tramos de Edad.



NIÑOS, NIÑAS Y ADOLESCENTES atendidos en centros **Oficiales de Tiempo Completo**

Entorno Institucional	Montevideo	Interior	TOTAL
Hogares Atención Integral *	468	525	993
Hogares Específicos de Educación Especial	48	0	48
Comunidades Terapeuticas	12	0	12
Unidad Materno Infantil	24	0	24
TOTAL	552	525	1.077

Centros Oficiales de Tiempo Completo

Entorno	Montevideo	Interior	TOTAL
Institucional			
Hogares Atención Integral *	27	54	81
Hogares Específicos de Educación Especial	2	0	2
Comunidades Terapeuticas	1	0	1
Unidad Materno Infantil	2	0	2
TOTAL	32	54	86

Adolescentes y Jóvenes Infractores atendidos en **SEMEJI** según Programa de Atención

Programas de Atención		INTERJ	TOTAL
Internados con Privación de Libertad		243	243
Centros de Internación Transitoria		52	52
Régimen de Semi Libertad		21	21
Libertad vigilada oficial		18	18
Libertad	Oficial	48	118
Asistida	Convenios	70	
TOTAL		452	452

Centros de Adolescentes y Jóvenes Infractores de **SEMEJI**, según Programa de Atención

Programas de Atención		INTERJ	TOTAL
Internados con Privación de Libertad		13	13
Centros de Internación Transitoria		2	2
Régimen de Semi - Libertad		1	1
Libertad vigilada		1	1
Libertad Asistida	Oficial	3	10
	Convenios	7	
TOTAL		27	27

Niñas, niños y adolescentes atendidos en centros de **Alternativa Familiar**

Entorno Familiar	Montevideo	Interior	TOTAL
Acogimiento Familiar	125	989	1.114
Depto. de Legitimación Adoptiva y Adopción	82	0	82
Depto. Asistencia Jurídica	110	0	110
Cuidadoras de Primera Atención	35	0	35
TOTAL	352	989	1.341

Centros de Alternativa Familiar

Entorno Familiar	Montevideo	Interior	TOTAL
Acogimiento Familiar	70	322	392
Depto. de Legitimación Adoptiva y Adopción	1	0	1
Depto. Asistencia Jurídica	1	0	1
Cuidadoras de Primera Atención	25	0	25
TOTAL	97	322	419

Fuente: INAU – SIPI Sistema de Información Para la Infancia.

NIÑOS, NIÑAS Y ADOLESCENTES atendidos en centros **Oficiales** de **Tiempo Parcial**, en *Entorno Institucional*

Entorno Institucional	Montevideo	Interior	TOTAL
Hogares Atención Integral *	0	160	160
Diurnos Preescolares	606	1.021	1627
Club de Niños	249	624	873
Centros Juveniles	0	93	93
Situación de Calle	55	0	55
TOTAL	910	1.898	2.808

Fuente: INAU – SIPI Sistema de Información Para la Infancia.

Centros Oficiales de Tiempo Parcial, en *Entorno Institucional*

Entorno Institucional	Montevideo	Interior	TOTAL
Diurnos Preescolares	10	27	37
Club de Niños	6	16	22
Centros Juveniles	0	3	3
Situación de Calle	3	0	3
TOTAL	19	46	65

Fuente: INAU – SIPI Sistema de Información Para la Infancia.

NIÑOS, NIÑAS Y ADOLESCENTES atendidos en centros **Oficiales de Tiempo Parcial**, en *Entorno Comunitario*

Entorno Comunitario	Montevideo	Interior	TOTAL
Centro de Estudio y Derivación	242	1.495	1.737
Atención al Niño y la Familia*	484	261	745
Libertad Asistida		92	92
TOTAL	726	1.848	2.574

Fuente: INAU – SIPI Sistema de Información Para la Infancia.

Centros Oficiales de Tiempo Parcial, en *Entorno Comunitario*

Entorno Comunitario	Montevideo	Interior	TOTAL
Centro de Estudio y Derivación	1	21	22
Atención al Niño y Familia	12	10	22
Libertad Asistida		8	8
TOTAL	13	39	52

Fuente: INAU – SIPI Sistema de Información Para la Infancia.

NIÑOS, NIÑAS Y ADOLESCENTES atendidos en centros en Convenio de Tiempo Completo

Entorno Institucional	Montevideo	Interior	TOTAL
Hogares Atención Integral	464	541	1005
Hogares de atención de Madres Adolescentes	41	0	41
Hogares Específicos de Educación Especial	351	221	572
Centros de Atención Altamente Específicos, Clínicas de Agudos y Centros de Medio Camino	175	0	175
Centros de Tratamiento de Uso Indebido de Drogas	71	0	71
Albergues	171		171
Niños situación de Calle	34	13	47
TOTAL	1.307	775	2.082

Fuente: INAU – SIPI Sistema de Información Para la Infancia.

Centros en Convenio de Tiempo Completo

Entorno Institucional	Montevideo	Interior	TOTAL
Hogares Atención Integral	17	17	34
Hogares de atención de Madres Adolescentes	1	0	1
Hogares Específicos de Educación Especial	8	5	13
Centros de Atención Altamente Específicos, Clínicas de Agudos y Centros de Medio Camino	6	0	6
Centros de Tratamiento de Uso Indebido de Drogas	3	1	4
Albergues	5		5
Niños situación de Calle	3	1	4
TOTAL	43	24	67

Fuente: INAU – SIPI Sistema de Información Para la Infancia.

NIÑOS, NIÑAS Y ADOLESCENTES atendidos en centros en Convenio de Tiempo Parcial

Entorno Institucional	Montevideo	Interior	TOTAL
Atención Integral	10.448	31.574	42.022
Embarazadas	0	0	0
Subtotal CAIF	10.448	31.574	42.022
Diurnos Preescolares	0	152	152
Clubes de Niños	3.660	5.460	9.120
Niños Situación de Calle	464	253	717
Centros Juveniles	2.198	1.928	4.126
Centros Especificos de Educación Especial	772	507	1.279
Centros de Tratamiento uso indebido Drogas	0	0	0
Centros de Atención Víctimas de Maltrato	273	132	405
Albergues	0	0	0
Libertad Asistida	0	34	34
TOTAL	17.815	40.040	57.855

Fuente: INAU – SIPI Sistema de Información Para la Infancia.

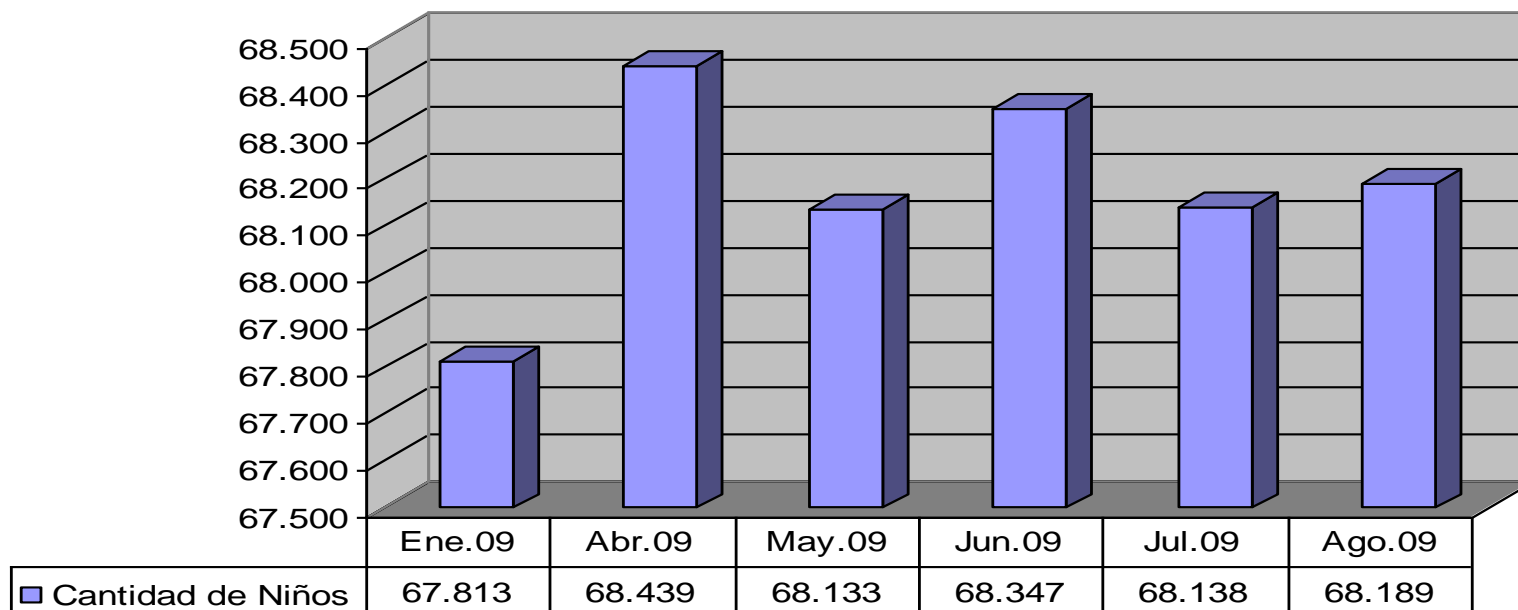
Centros en Convenio de Tiempo Parcial

Entorno Institucional	Montevideo	Interior	TOTAL
CAIF	78	253	331
Diurnos Preescolares	0	2	2
Club de Niños	49	78	127
Niños Situación de Calle	12	4	16
Centros Juveniles	41	29	70
Centros Especificos de Educación Especial	15	13	28
Centros de Tratamiento uso indebido de droga	0	0	0
Centros de Atención Víctimas de Maltrato	8	1	9
Albergues	0	0	0
Libertad Asistida	0	2	2
TOTAL	203	382	585

Fuente: INAU – SIPI Sistema de Información Para la Infancia.

Evolución de la población atendida en el Sistema I.N.A.U.

Evolución de la población atendida en el Sistema I.N.A.U.



Fuente: INAU – SIPI Sistema de Información Para la Infancia.

Tiempo Completo

Entorno Institucional:

- ✦ brinda protección integral las 24 horas. Comprende: Hogares de Atención Integral, Hogares Específicos de Educación Especial, Comunidades Terapéuticas, Unidades Materno Infantiles, Centros de atención de Adicciones, Centros de Privación de Libertad, Internados en Régimen de Semi-Libertad y Centros de Internación Transitoria.

Entorno Familiar:

- ✦ brinda protección integral a niños en centros de Acogimiento Familiar y Cuidadoras de Primera Atención. Incluye a los niños que se encuentran en proceso de adopción o legitimación adoptiva.

Tiempo Parcial

Entorno Institucional:

- ✦ brinda atención integral a niños en centros Diurnos, Club de Niños, Centros Juveniles, Situación de Calle, Adicciones, Situaciones de Violencia, Educativas Especiales, Casamigas y Centros CAIF.

Entorno Comunitario:

- ✦ incluye la población atendida en los Centros de Estudio y Derivación, Atención al Niño y la Familia (Consulta Externa, Centros de Referencia Familiar, Unidad de Terapia Familiar, DASE, CASI), Libertad Asistida y Libertad Vigilada.

Notas

- *1 NIÑOS, NIÑAS Y ADOLESCENTES atendidos en centros **Oficiales** de **Tiempo Completo** incluye los Centros de Internación Transitoria de los Centros de Estudio y Derivación.
- *2 NIÑOS, NIÑAS Y ADOLESCENTES atendidos en centros **Oficiales** de **Tiempo Parcial**, en *Entorno Institucional* niños y adolescentes que concurren a centros de 24 horas en régimen de Tiempo Parcial.
- *3 NIÑOS, NIÑAS Y ADOLESCENTES atendidos en centros **Oficiales** de **Tiempo Parcial**, en *Entorno Comunitario* incluye Centros de Referencia Familiar, Unidad de Terapia Familiar, DAIF, Consulta Externa y CASI.