



Instituto del Niño  
y  
Adolescente del Uruguay

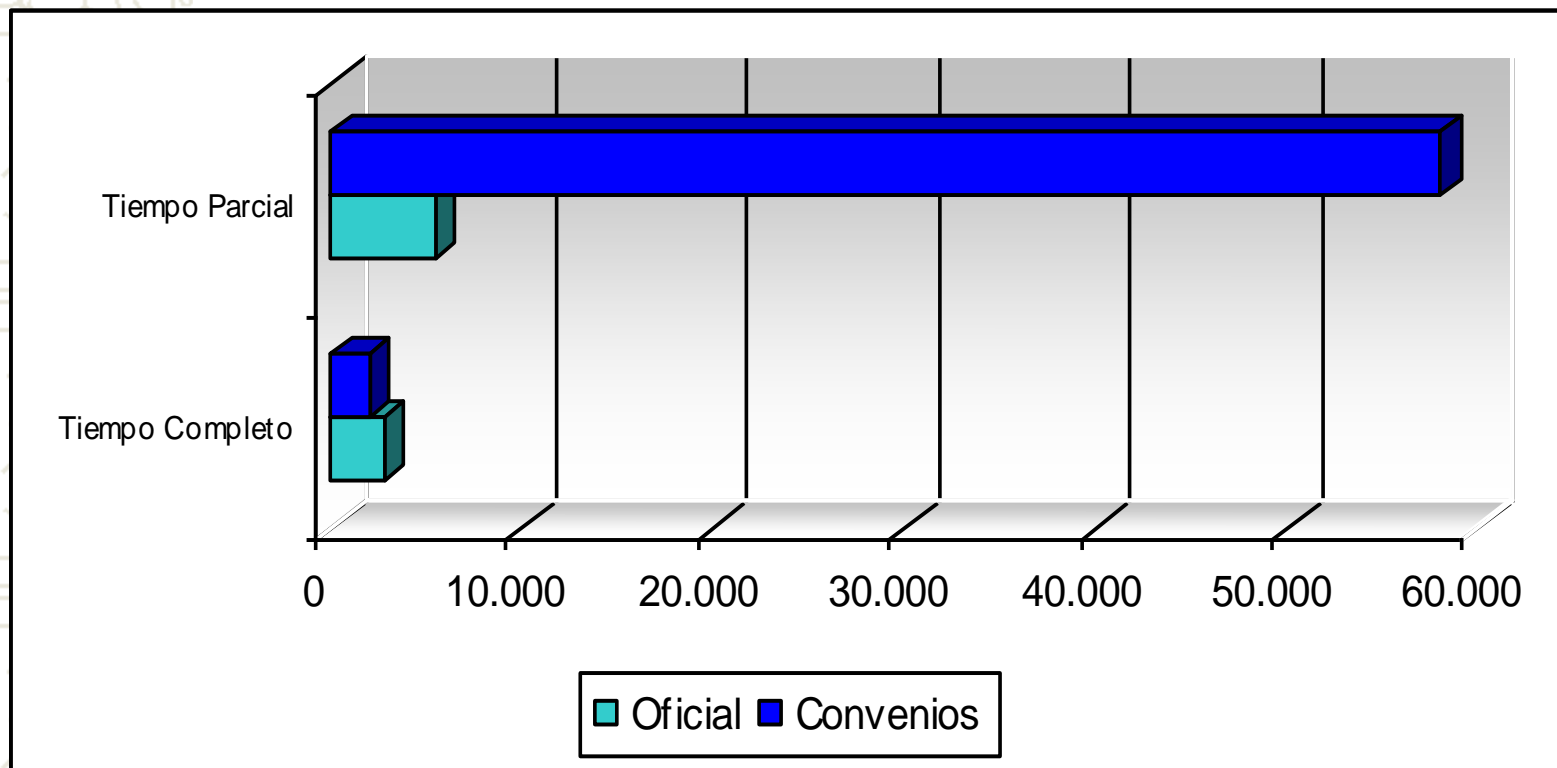
*Población y Centros*

*Setiembre 2009*

# NIÑOS, NIÑAS Y ADOLESCENTES atendidos en centros Oficiales y Convenios, según Modalidad de Atención

Modalidad de Atención		OFICIAL	CONVENIOS	TOTAL
Atención Integral de <b>Tiempo Completo</b>	En Entorno Institucional	1.389	2.064	3.453
	En Entorno Familiar	1.367	0	1.367
	<b>Subtotal</b>	<b>2.756</b>	<b>2.064</b>	<b>4.820</b>
Atención Integral de <b>Tiempo Parcial</b>	En Entorno Institucional	2.796	57.988	60.784
	En Entorno Comunitario	2.715	114	2.829
	<b>Sub total</b>	<b>5.511</b>	<b>58.102</b>	<b>63.613</b>
<b>TOTAL</b>		<b>8.267</b>	<b>60.166</b>	<b>68.433</b>

## Distribución de la población atendida en centros Oficiales y Convenios, según Modalidad de Atención.

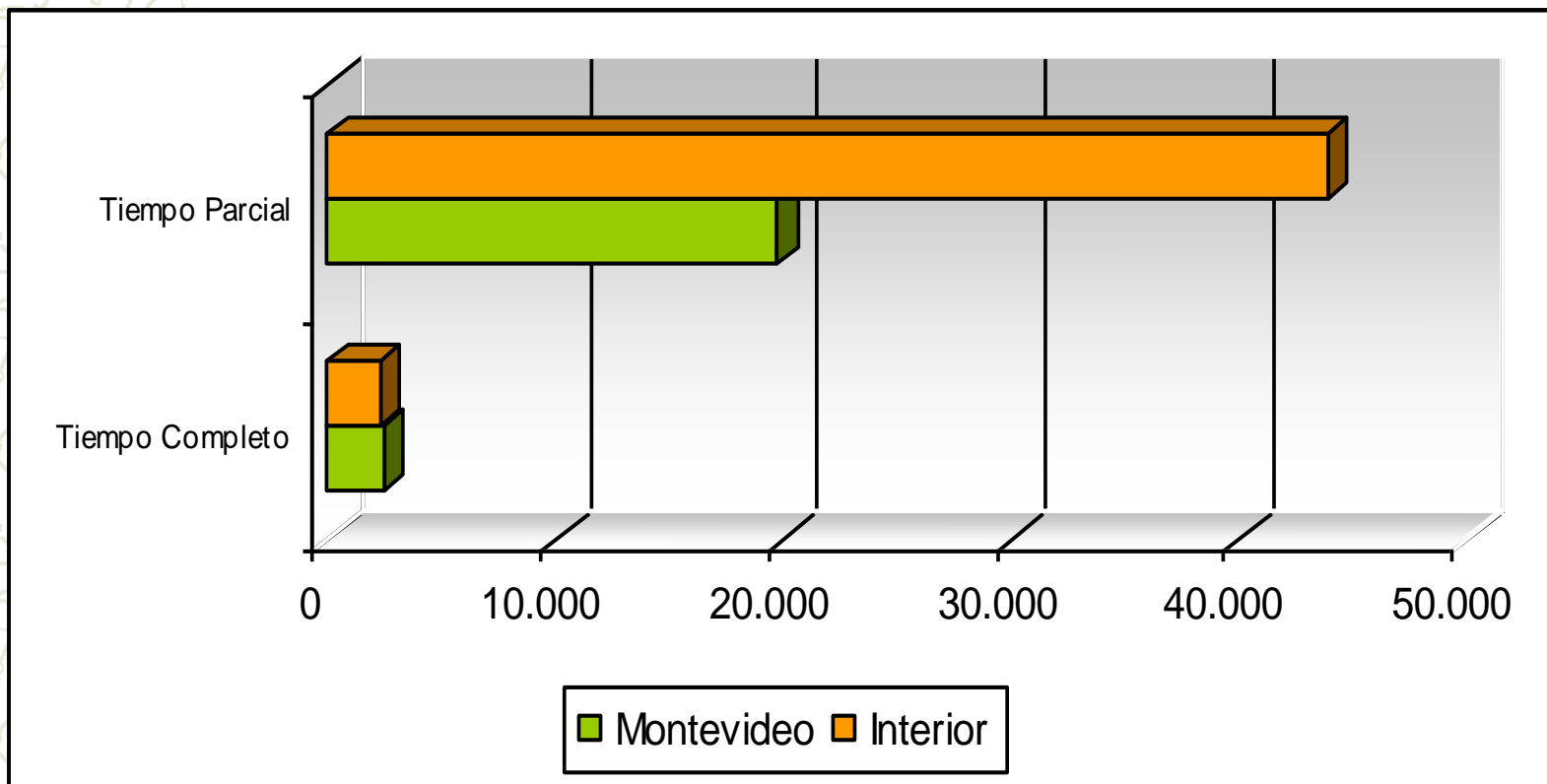


Fuente: INAU – SIPI Sistema de Información Para la Infancia.

# NIÑOS, NIÑAS Y ADOLESCENTES atendidos en centros de Montevideo e Interior, según Modalidad de Atención

Modalidad de Atención		Montevideo	Interior	TOTAL
Atención Integral de <b>Tiempo Completo</b>	En Entorno Institucional	2.146	1.307	3.453
	En Entorno Familiar	371	996	1.367
	<b>Subtotal</b>	<b>2.517</b>	<b>2.303</b>	<b>4.820</b>
Atención Integral de <b>Tiempo Parcial</b>	En Entorno Institucional	18.847	41.937	60.784
	En Entorno Comunitario	928	1.901	2.829
	<b>Sub total</b>	<b>19.775</b>	<b>43.838</b>	<b>63.613</b>
<b>TOTAL</b>		<b>22.292</b>	<b>46.141</b>	<b>68.433</b>

## Distribución de la población atendida en centros de Montevideo e Interior, según Modalidad de Atención.



Fuente: INAU – SIPI Sistema de Información Para la Infancia.

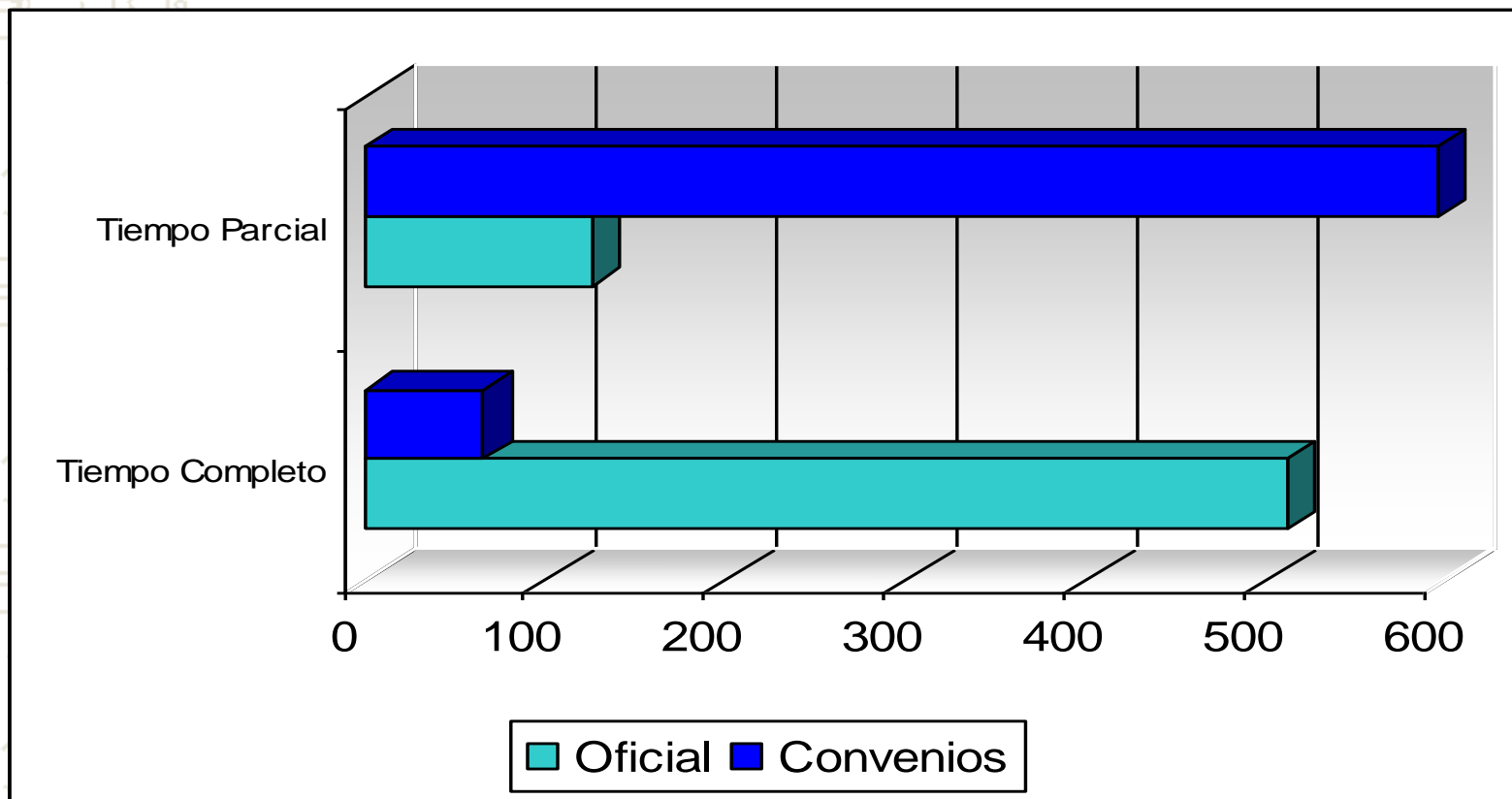


## CENTROS de Atención Oficiales y Convenios, según Modalidad de Atención

Modalidad de Atención		OFICIAL	CONVENIO	TOTAL
Centros de Atención <b>Tiempo Completo</b>	En Entorno Institucional	100	66	166
	En Entorno Familiar	411	0	411
Subtotal		<b>511</b>	<b>66</b>	<b>577</b>
Centros de Atención <b>Tiempo Parcial</b>	En Entorno Institucional	66	586	652
	En Entorno Comunitario	60	9	69
Sub total		<b>126</b>	<b>595</b>	<b>721</b>
TOTAL		<b>637</b>	<b>661</b>	<b>1.298</b>

Fuente: INAU – SIPI Sistema de Información Para la Infancia.

## Distribución de los Centros de atención Oficiales y Convenios, según Modalidad de Atención.



Fuente: INAU – SIPI Sistema de Información Para la Infancia.

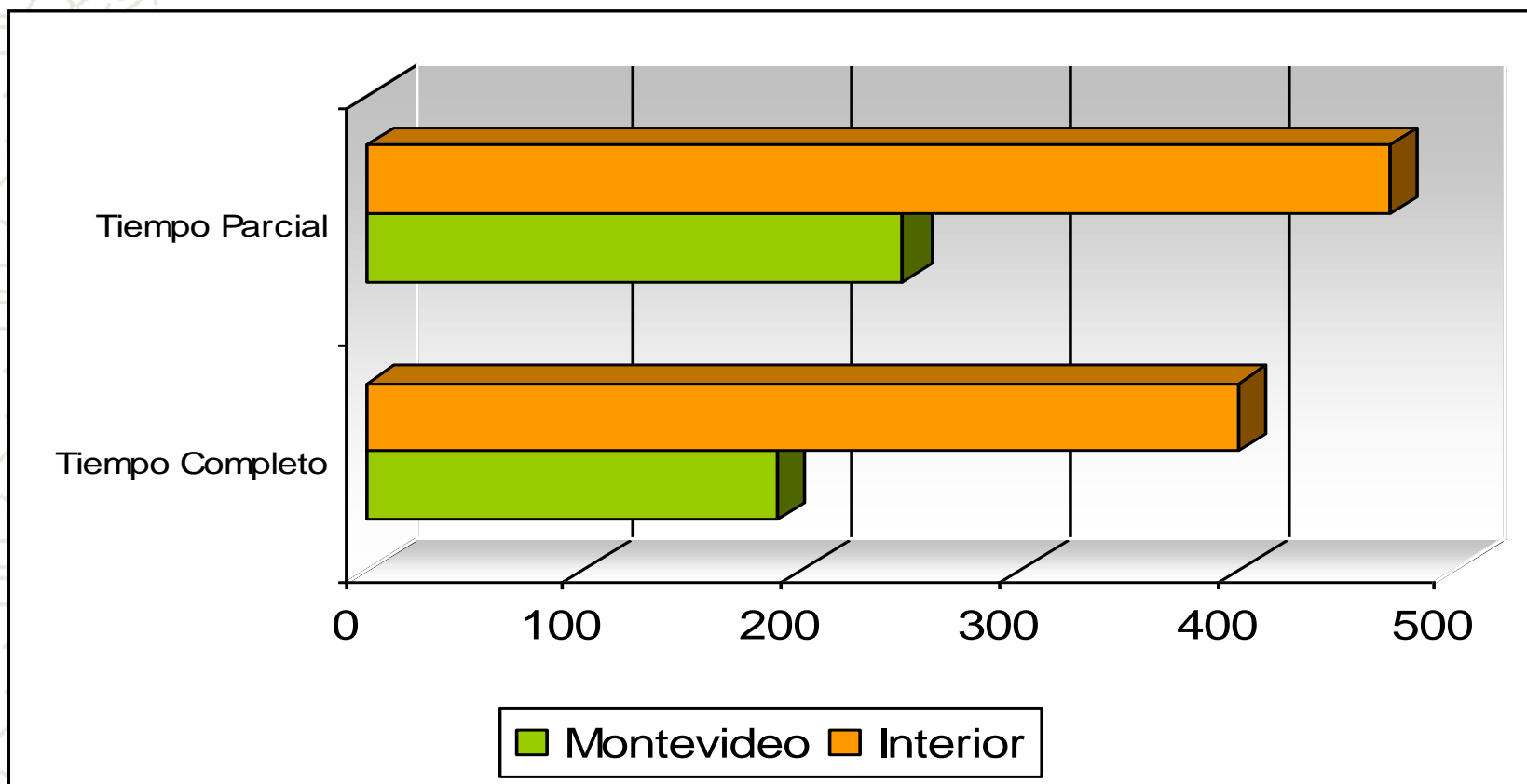
## CENTROS de Atención de Montevideo e Interior, según Modalidad de Atención

Modalidad de Atención		Montevideo	Interior	TOTAL
Centros de Atención <b>Tiempo Completo</b>	En Entorno Institucional	90	76	166
	En Entorno Familiar	89	322	411
<b>Subtotal</b>		<b>179</b>	<b>398</b>	<b>577</b>
En centros de <b>Tiempo Parcial</b>	En Entorno Institucional	224	428	652
	En Entorno Comunitario	27	42	69
<b>Sub total</b>		<b>251</b>	<b>470</b>	<b>721</b>
<b>TOTAL</b>		<b>430</b>	<b>868</b>	<b>1.298</b>

Fuente: INAU – SIPI Sistema de Información Para la Infancia.



## Distribución de los Centros de atención de Montevideo e Interior, según Modalidad de Atención

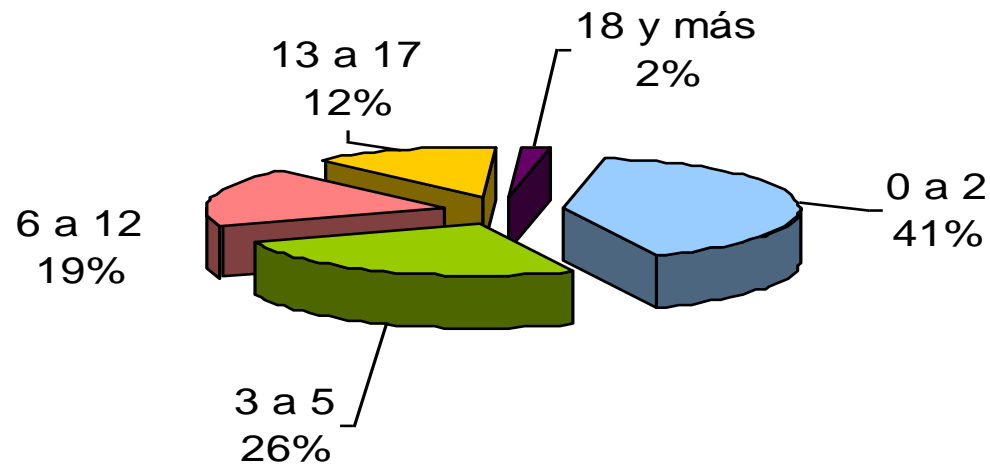


Fuente: INAU – SIPI Sistema de Información Para la Infancia.

## Distribución de la población atendida por Tramos de Edad, según Modalidad de Atención

Modalidad de Atención		Tramos de Edad					TOTAL
		0 a 2	3 a 5	6 a 12	13 a 17	18 y más	
Atención Integral de <b>Tiempo Completo</b>	En Entorno Institucional	210	249	941	1.340	713	3.453
	En Entorno Familiar	145	178	542	403	99	1.367
Subtotal		355	427	1.483	1.743	812	4.820
Atención Integral de <b>Tiempo Parcial</b>	En Entorno Institucional	27.446	17.037	10.590	5.456	255	60.784
	En Entorno Comunitario	100	214	985	1.271	259	2.829
TOTAL		27.901	17.678	13.058	8.470	1.326	68.433

## Distribución de la población atendida, según Tramos de Edad.



# NIÑOS, NIÑAS Y ADOLESCENTES atendidos en centros **Oficiales** de **Tiempo Completo**

Entorno Institucional	Montevideo	Interior	TOTAL
Hogares Atención Integral *	471	522	993
Hogares Específicos de Educación Especial	50	0	50
Comunidades Terapeuticas	13	0	13
Unidad Materno Infantil	28	0	28
<b>TOTAL</b>	<b>562</b>	<b>522</b>	<b>1.084</b>

## Centros Oficiales de Tiempo Completo

Entorno Institucional	Montevideo	Interior	TOTAL
Hogares Atención Integral *	27	52	79
Hogares Específicos de Educación Especial	2	0	2
Comunidades Terapeuticas	1	0	1
Unidad Materno Infantil	2	0	2
<b>TOTAL</b>	<b>32</b>	<b>52</b>	<b>84</b>



## Adolescentes y Jóvenes Infractores atendidos en **SEMEJI** según Programa de Atención

Programas de Atención		INTERJ	TOTAL
Internados con Privación de Libertad		258	258
Centros de Internación Transitoria		30	30
Régimen de Semi Libertad		17	17
Libertad vigilada oficial		16	16
Libertad Asistida	Oficial	62	145
	Convenios	83	
<b>TOTAL</b>		<b>466</b>	<b>466</b>

## Centros de Adolescentes y Jóvenes Infractores de SEMEJI, según Programa de Atención

Programas de Atención		INTERJ	TOTAL
Internados con Privación de Libertad		13	13
Centros de Internación Transitoria		2	2
Régimen de Semi - Libertad		1	1
Libertad vigilada		1	1
Libertad Asistida	Oficial	3	10
	Convenios	7	
<b>TOTAL</b>		<b>27</b>	<b>27</b>

Fuente: INAU – SIPI Sistema de Información Para la Infancia.

## Niñas, niños y adolescentes atendidos en centros de **Alternativa Familiar**

Entorno Familiar	Montevideo	Interior	TOTAL
Acogimiento Familiar	123	996	1.119
Depto. de Legitimación Adoptiva y Adopción	84	0	84
Depto. Asistencia Jurídica	122	0	122
Cuidadoras de Primera Atención	42	0	42
<b>TOTAL</b>	<b>371</b>	<b>996</b>	<b>1.367</b>



## Centros de Alternativa Familiar

Entorno Familiar	Montevideo	Interior	TOTAL
Acogimiento Familiar	71	322	393
Depto. de Legitimación Adoptiva y Adopción	1	0	1
Depto. Asistencia Jurídica	1	0	1
Cuidadoras de Primera Atención	16	0	16
<b>TOTAL</b>	<b>89</b>	<b>322</b>	<b>411</b>

Fuente: INAU – SIPI Sistema de Información Para la Infancia.

# NIÑOS, NIÑAS Y ADOLESCENTES atendidos en centros **Oficiales de Tiempo Parcial**, en *Entorno Institucional*

Entorno Institucional	Montevideo	Interior	TOTAL
Hogares Atención Integral *	0	158	158
Diurnos Preescolares	610	1.032	1642
Club de Niños	242	614	856
Centros Juveniles	0	86	86
Situación de Calle	54	0	54
<b>TOTAL</b>	<b>906</b>	<b>1.890</b>	<b>2.796</b>

Fuente: INAU – SIPI Sistema de Información Para la Infancia.

## Centros Oficiales de Tiempo Parcial, en *Entorno Institucional*

Entorno Institucional	Montevideo	Interior	TOTAL
Diurnos Preescolares	10	27	37
Club de Niños	6	16	22
Centros Juveniles	0	4	4
Situación de Calle	3	0	3
<b>TOTAL</b>	<b>19</b>	<b>47</b>	<b>66</b>

Fuente: INAU – SIPI Sistema de Información Para la Infancia.

# NIÑOS, NIÑAS Y ADOLESCENTES atendidos en centros **Oficiales de Tiempo Parcial**, en *Entorno Comunitario*

Entorno Comunitario	Montevideo	Interior	TOTAL
Centro de Estudio y Derivación	243	1.499	1.742
Atención al Niño y la Familia*	524	258	782
Libertad Asistida		113	113
<b>TOTAL</b>	<b>767</b>	<b>1.870</b>	<b>2.637</b>

Fuente: INAU – SIPI Sistema de Información Para la Infancia.

## Centros Oficiales de Tiempo Parcial, en *Entorno Comunitario*

Entorno Comunitario	Montevideo	Interior	TOTAL
Centro de Estudio y Derivación	1	21	22
Atención al Niño y Familia	15	11	26
Libertad Asistida		8	8
<b>TOTAL</b>	<b>16</b>	<b>40</b>	<b>56</b>

Fuente: INAU – SIPI Sistema de Información Para la Infancia.

# NIÑOS, NIÑAS Y ADOLESCENTES atendidos en centros en Convenio de Tiempo Completo

Entorno Institucional	Montevideo	Interior	TOTAL
Hogares Atención Integral	462	547	1009
Hogares de atención de Madres Adolescentes	39	0	39
Hogares Específicos de Educación Especial	352	225	577
Centros de Atención Altamente Específicos, Clínicas de Agudos y Centros de Medio Camino	156	0	156
Centros de Tratamiento de Uso Indebido de Drogas	71	0	71
Albergues	166		166
Niños situación de Calle	33	13	46
<b>TOTAL</b>	<b>1.279</b>	<b>785</b>	<b>2.064</b>

Fuente: INAU – SIPI Sistema de Información Para la Infancia.

## Centros en Convenio de Tiempo Completo

Entorno Institucional	Montevideo	Interior	TOTAL
Hogares Atención Integral	17	17	34
Hogares de atención de Madres Adolescentes	1	0	1
Hogares Específicos de Educación Especial	8	5	13
Centros de Atención Altamente Específicos, Clínicas de Agudos y Centros de Medio Camino	5	0	5
Centros de Tratamiento de Uso Indebido de Drogas	3	1	4
Albergues	5		5
Niños situación de Calle	3	1	4
<b>TOTAL</b>	<b>42</b>	<b>24</b>	<b>66</b>

Fuente: INAU – SIPI Sistema de Información Para la Infancia.

# NIÑOS, NIÑAS Y ADOLESCENTES atendidos en centros en Convenio de Tiempo Parcial

Entorno Institucional	Montevideo	Interior	TOTAL
Atención Integral	10.519	31.607	42.126
Subtotal CAIF	10.519	31.607	42.126
Diurnos Preescolares	0	152	152
Clubes de Niños	3.656	5.489	9.145
Niños Situación de Calle	464	247	711
Centros Juveniles	2.252	1.923	4.175
Centros Especificos de Educación Especial	775	503	1.278
Centros de Tratamiento uso indebido Drogas	0	0	0
Centros de Atención Víctimas de Maltrato	275	126	401
Albergues	0	0	0
Libertad Asistida	0	31	31
<b>TOTAL</b>	<b>17.941</b>	<b>40.078</b>	<b>58.019</b>

Fuente: INAU – SIPI Sistema de Información Para la Infancia.



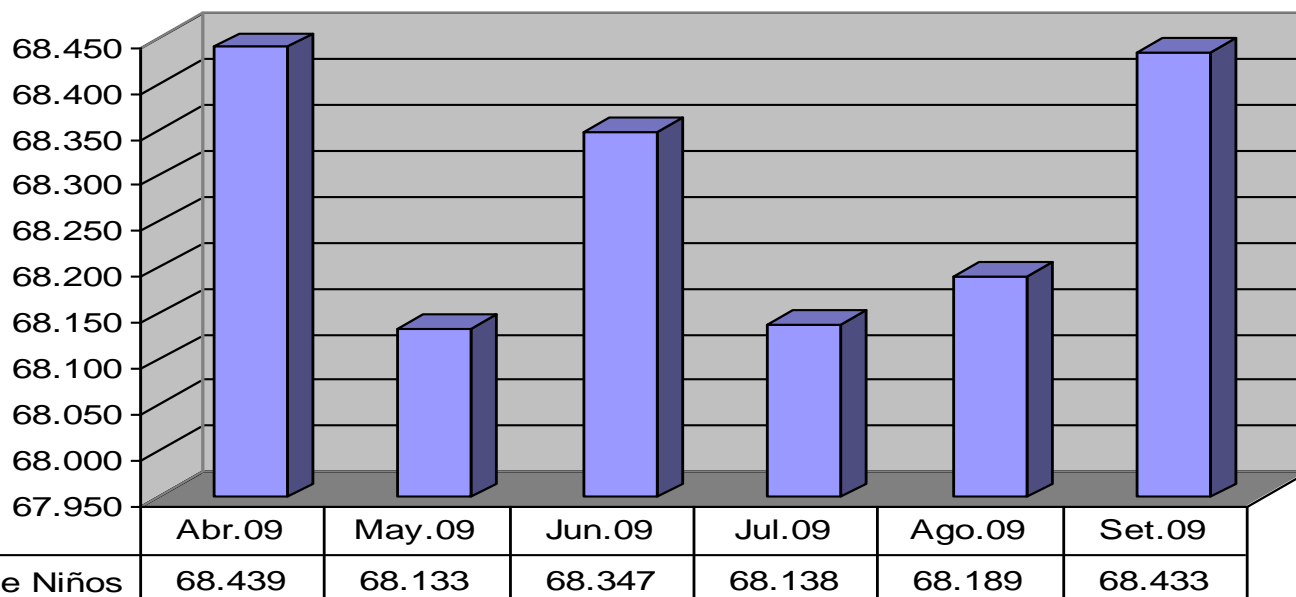
## Centros en Convenio de Tiempo Parcial

Entorno Institucional	Montevideo	Interior	TOTAL
CAIF	79	252	331
Diurnos Preescolares	0	2	2
Club de Niños	49	78	127
Niños Situación de Calle	12	4	16
Centros Juveniles	41	29	70
Centros Especificos de Educación Especial	16	13	29
Centros de Tratamiento uso indebido de droga	0	0	0
Centros de Atención Víctimas de Maltrato	8	1	9
Albergues	0	0	0
Libertad Asistida	0	2	2
<b>TOTAL</b>	<b>205</b>	<b>381</b>	<b>586</b>

Fuente: INAU – SIPI Sistema de Información Para la Infancia.

# Evolución de la población atendida en el Sistema I.N.A.U.

Evolución de la población atendida en el Sistema I.N.A.U.



Fuente: INAU – SIPI Sistema de Información Para la Infancia.

# Tiempo Completo

## *Entorno Institucional:*

- ✦ brinda protección integral las 24 horas. Comprende: Hogares de Atención Integral, Hogares Específicos de Educación Especial, Comunidades Terapéuticas, Unidades Materno Infantiles, Centros de atención de Adicciones, Centros de Privación de Libertad, Internados en Régimen de Semi-Libertad y Centros de Internación Transitoria.

## *Entorno Familiar:*

- ✦ brinda protección integral a niños en centros de Acogimiento Familiar y Cuidadoras de Primera Atención. Incluye a los niños que se encuentran en proceso de adopción o legitimación adoptiva.

# Tiempo Parcial

## *Entorno Institucional:*

- ✦ brinda atención integral a niños en centros Diurnos, Club de Niños, Centros Juveniles, Situación de Calle, Adicciones, Situaciones de Violencia, Educativas Especiales, Casamigas y Centros CAIF.

## *Entorno Comunitario:*

- ✦ incluye la población atendida en los Centros de Estudio y Derivación, Atención al Niño y la Familia (Consulta Externa, Centros de Referencia Familiar, Unidad de Terapia Familiar, DASE, CASI), Libertad Asistida y Libertad Vigilada.

# Notas

- ✿ \*1 NIÑOS, NIÑAS Y ADOLESCENTES atendidos en centros **Oficiales** de **Tiempo Completo** incluye los Centros de Internación Transitoria de los Centros de Estudio y Derivación.
- ✿ \*2 NIÑOS, NIÑAS Y ADOLESCENTES atendidos en centros **Oficiales** de **Tiempo Parcial**, en *Entorno Institucional* niños y adolescentes que concurren a centros de 24 horas en régimen de Tiempo Parcial.
- ✿ \*3 NIÑOS, NIÑAS Y ADOLESCENTES atendidos en centros **Oficiales** de **Tiempo Parcial**, en *Entorno Comunitario* incluye Centros de Referencia Familiar, Unidad de Terapia Familiar, DAIF, Consulta Externa y CASI.