



Instituto del Niño
y
Adolescente del Uruguay

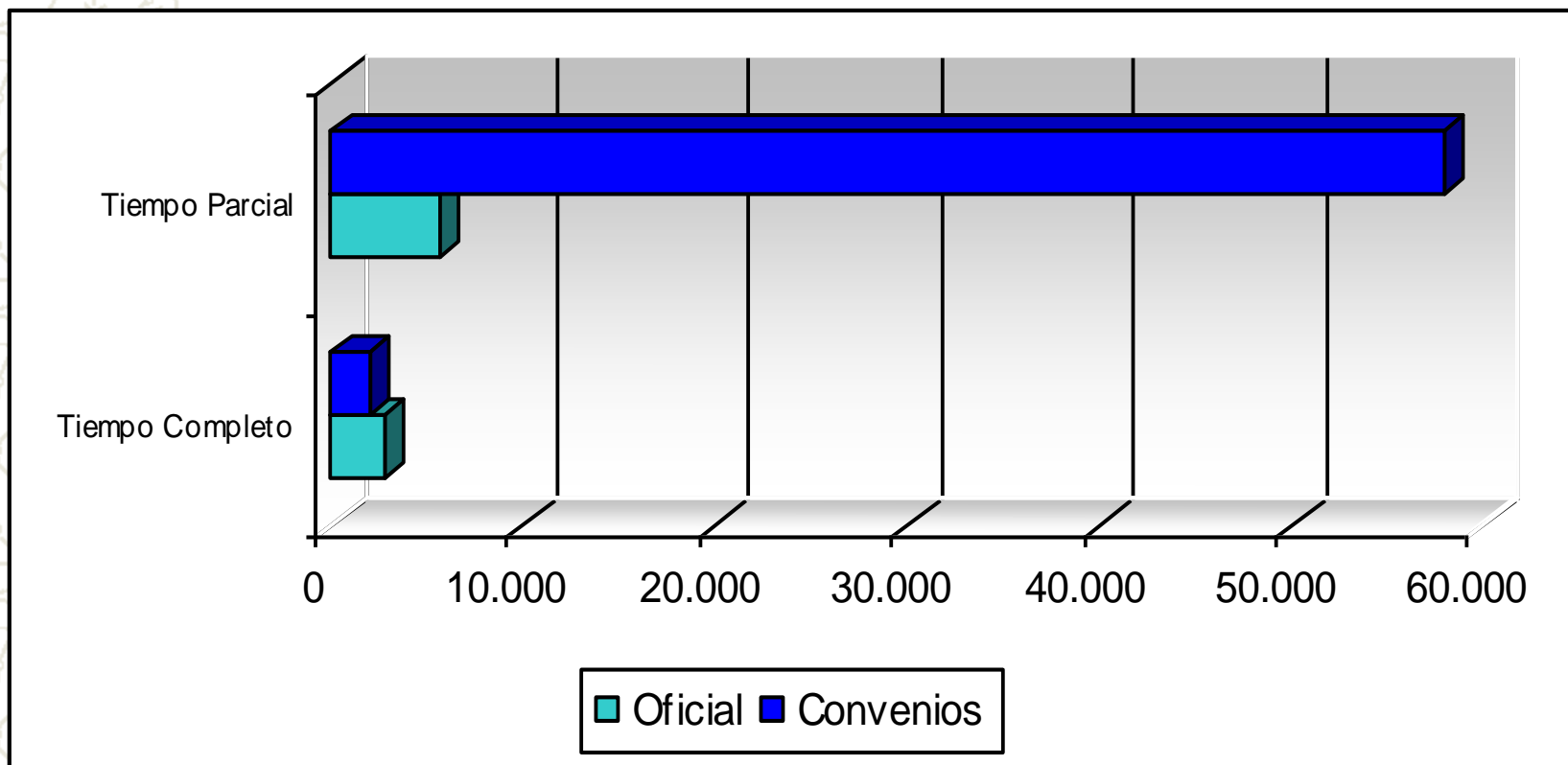
Población y Centros

Octubre 2009

NIÑOS, NIÑAS Y ADOLESCENTES atendidos en centros Oficiales y Convenios, según Modalidad de Atención

Modalidad de Atención		OFICIAL	CONVENIOS	TOTAL
Atención Integral de Tiempo Completo	En Entorno Institucional	1.440	2.049	3.489
	En Entorno Familiar	1.365	0	1.365
	Subtotal	2.805	2.049	4.854
Atención Integral de Tiempo Parcial	En Entorno Institucional	2.838	57.897	60.735
	En Entorno Comunitario	2.776	108	2.884
	Sub total	5.614	58.005	63.619
TOTAL		8.419	60.054	68.473

Distribución de la población atendida en centros Oficiales y Convenios, según Modalidad de Atención.

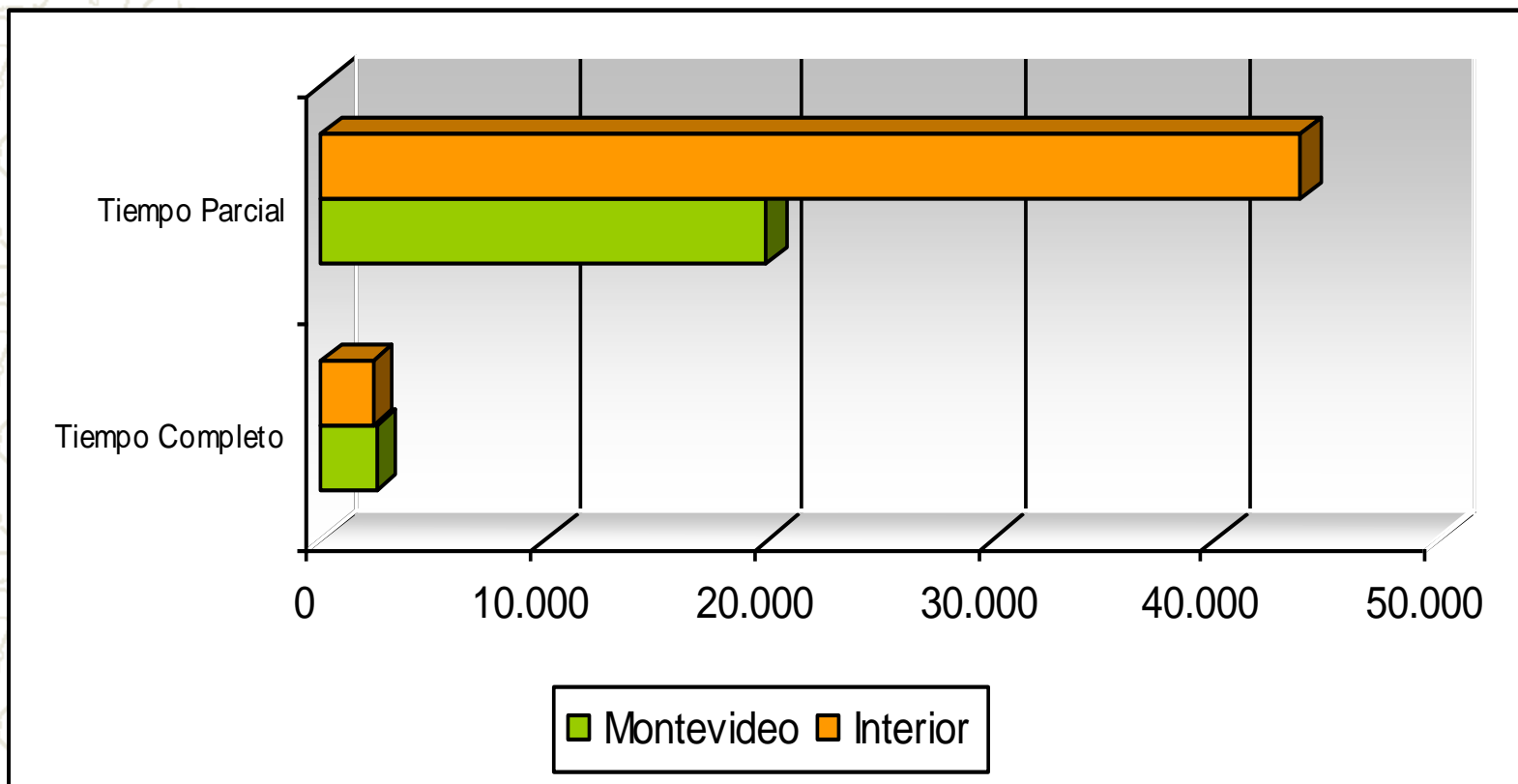


Fuente: INAU – SIPI Sistema de Información Para la Infancia.

NIÑOS, NIÑAS Y ADOLESCENTES atendidos en centros de Montevideo e Interior, según Modalidad de Atención

Modalidad de Atención		Montevideo	Interior	TOTAL
Atención Integral de Tiempo Completo	En Entorno Institucional	2.142	1.347	3.489
	En Entorno Familiar	364	1.001	1.365
	Subtotal	2.506	2.348	4.854
Atención Integral de Tiempo Parcial	En Entorno Institucional	18.880	41.855	60.735
	En Entorno Comunitario	994	1.890	2.884
	Sub total	19.874	43.745	63.619
TOTAL		22.380	46.093	68.473

Distribución de la población atendida en centros de Montevideo e Interior, según Modalidad de Atención.



Fuente: INAU – SIPI Sistema de Información Para la Infancia.

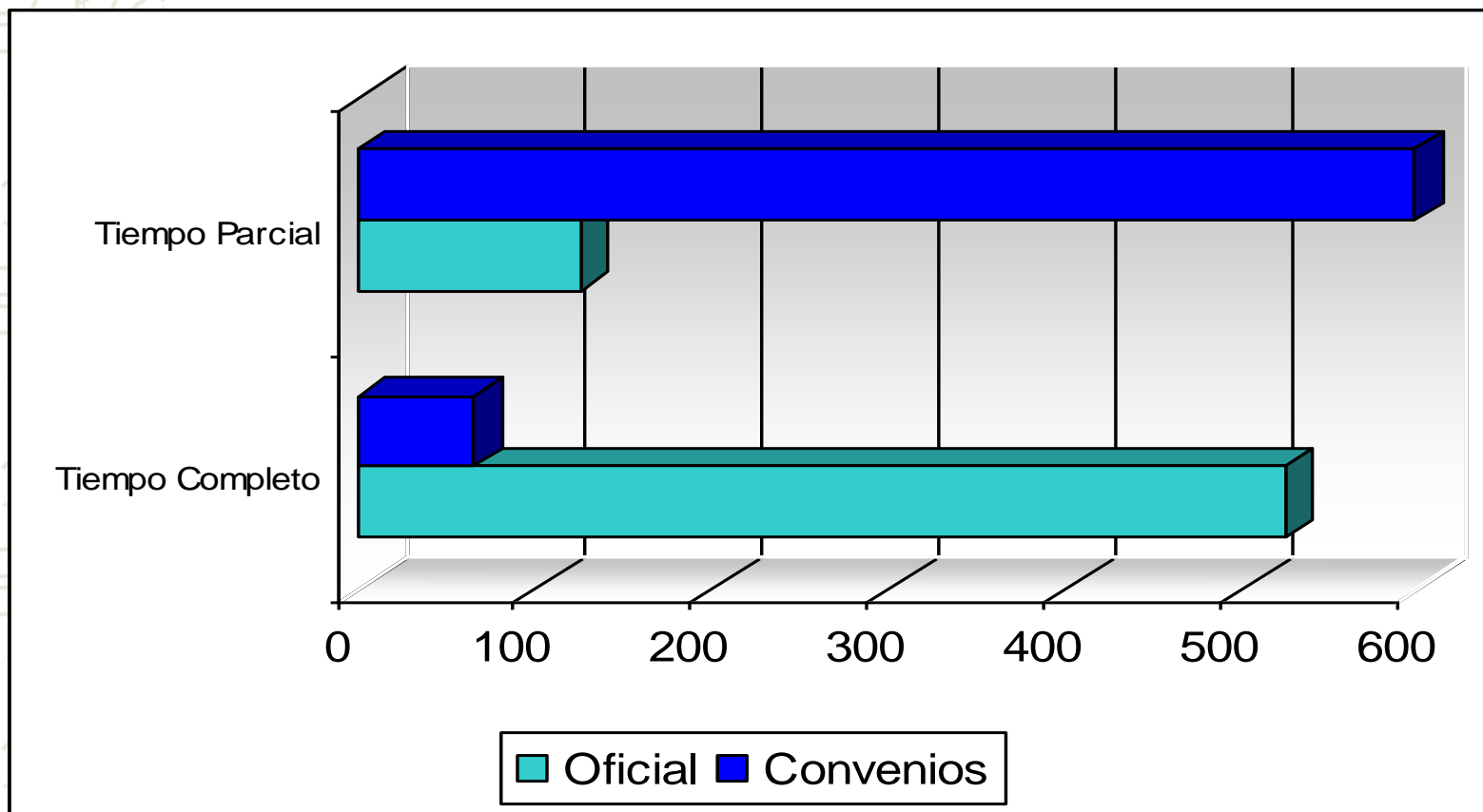


CENTROS de Atención Oficiales y Convenios, según Modalidad de Atención

Modalidad de Atención		OFICIAL	CONVENIO	TOTAL
Centros de Atención Tiempo Completo	En Entorno Institucional	105	66	171
	En Entorno Familiar	419	0	419
Subtotal		524	66	590
Centros de Atención Tiempo Parcial	En Entorno Institucional	66	588	654
	En Entorno Comunitario	60	9	69
Sub total		126	597	723
TOTAL		650	663	1.313

Fuente: INAU – SIPI Sistema de Información Para la Infancia.

Distribución de los Centros de atención Oficiales y Convenios, según Modalidad de Atención.



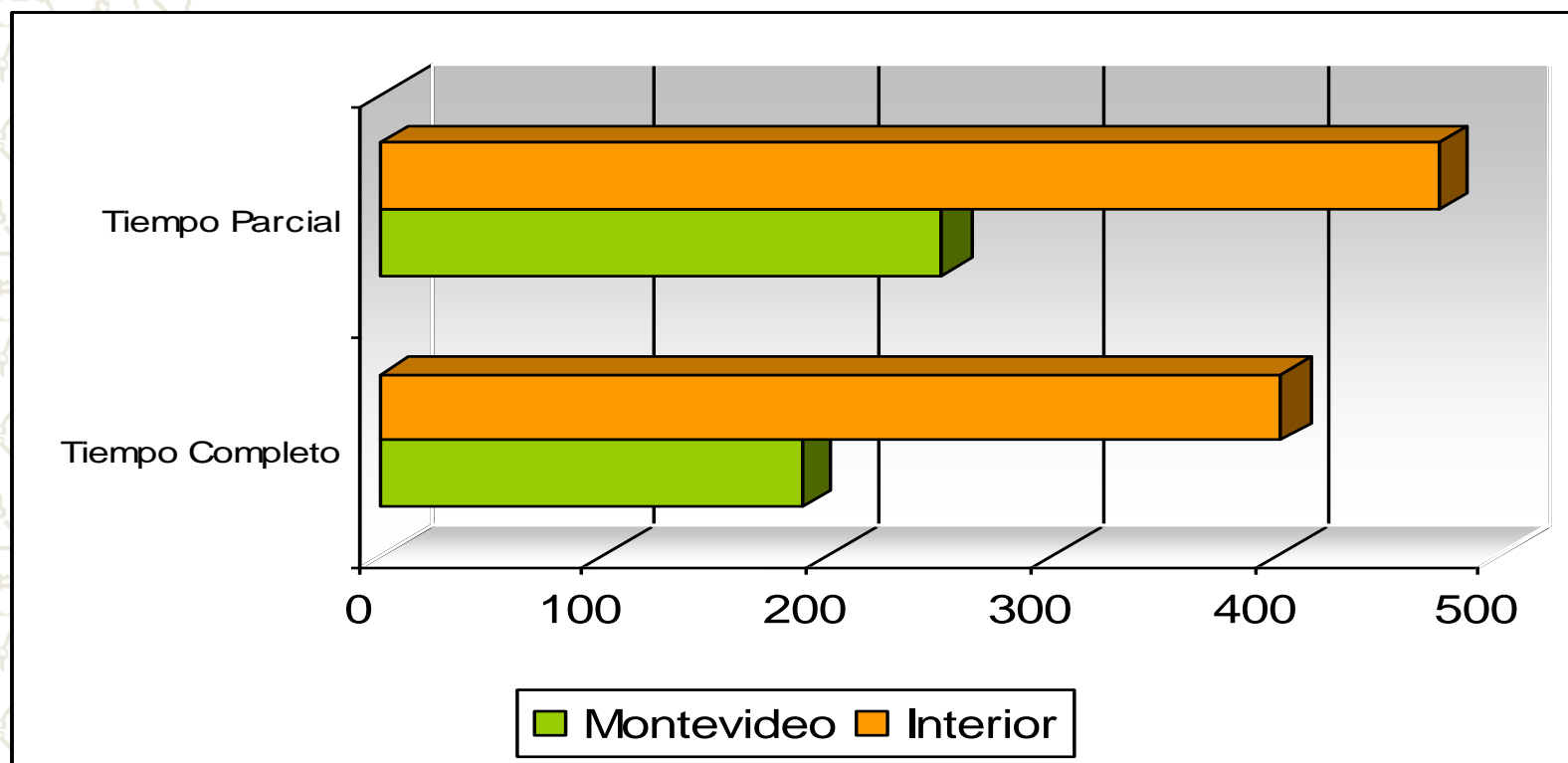
Fuente: INAU – SIPI Sistema de Información Para la Infancia.

CENTROS de Atención de Montevideo e Interior, según Modalidad de Atención

Modalidad de Atención		Montevideo	Interior	TOTAL
Centros de Atención Tiempo Completo	En Entorno Institucional	90	81	171
	En Entorno Familiar	98	321	419
	Subtotal	188	402	590
En centros de Tiempo Parcial	En Entorno Institucional	224	430	654
	En Entorno Comunitario	27	42	69
	Sub total	251	472	723
TOTAL		439	874	1.313

Fuente: INAU – SIPI Sistema de Información Para la Infancia.

Distribución de los Centros de atención de Montevideo e Interior, según Modalidad de Atención

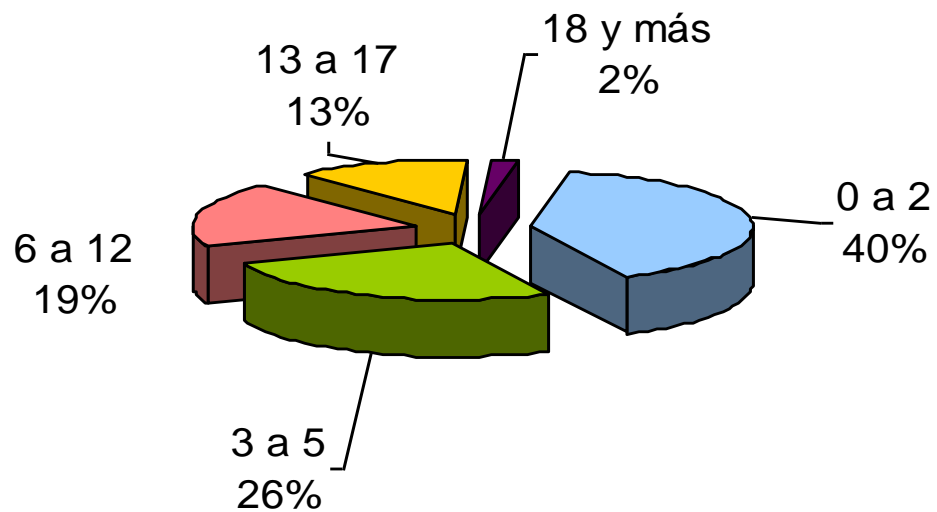


Fuente: INAU – SIPI Sistema de Información Para la Infancia.

Distribución de la población atendida por Tramos de Edad, según Modalidad de Atención

Modalidad de Atención		Tramos de Edad					TOTAL
		0 a 2	3 a 5	6 a 12	13 a 17	18 y más	
Atención Integral de Tiempo Completo	En Entorno Institucional	210	252	945	1.374	708	3.489
	En Entorno Familiar	139	176	544	409	97	1.365
Subtotal		349	428	1.489	1.783	805	4.854
Atención Integral de Tiempo Parcial	En Entorno Institucional	26.863	17.500	10.549	5.558	265	60.735
	En Entorno Comunitario	95	216	1.011	1.288	274	2.884
TOTAL		27.307	18.144	13.049	8.629	1.344	68.473

Distribución de la población atendida, según Tramos de Edad.



NIÑOS, NIÑAS Y ADOLESCENTES atendidos en centros **Oficiales de Tiempo Completo**

Entorno Institucional	Montevideo	Interior	TOTAL
Hogares Atención Integral *	452	556	1.008
Hogares Específicos de Educación Especial	48	0	48
Comunidades Terapeuticas	10	0	10
Unidad Materno Infantil	37	0	37
Adicciones	0	11	11
TOTAL	547	567	1114

Fuente: INAU – SIPI Sistema de Información Para la Infancia.

Centros Oficiales de Tiempo Completo

Entorno Institucional	Montevideo	Interior	TOTAL
Hogares Atención Integral *	27	56	83
Hogares Específicos de Educación Especial	2	0	2
Comunidades Terapeuticas	1	0	1
Unidad Materno Infantil	2	0	2
Adicciones	0	1	1
TOTAL	32	57	89



Adolescentes y Jóvenes Infractores atendidos en **SEMEJI** según Programa de Atención

Programas de Atención		SEMEJI	TOTAL
Internados con Privación de Libertad		267	267
Centros de Internación Transitoria		40	40
Régimen de Semi Libertad		19	19
Libertad vigilada oficial		25	25
Libertad Asistida	Oficial	75	145
	Convenios	70	
TOTAL		496	496

Centros de Adolescentes y Jóvenes Infractores de **SEMEJI**, según Programa de Atención

Programas de Atención		INTERJ	TOTAL
Internados con Privación de Libertad		13	13
Centros de Internación Transitoria		2	2
Régimen de Semi - Libertad		1	1
Libertad vigilada		1	1
Libertad Asistida	Oficial	3	10
	Convenios	7	
TOTAL		27	27

Fuente: INAU – SIPI Sistema de Información Para la Infancia.

Niñas, niños y adolescentes atendidos en centros de **Alternativa Familiar**

Entorno Familiar	Montevideo	Interior	TOTAL
Acogimiento Familiar	118	1.001	1.119
Depto. de Legitimación Adoptiva y Adopción	84	0	84
Depto. Asistencia Jurídica	116	0	116
Cuidadoras de Primera Atención	46	0	46
TOTAL	364	1.001	1.365

Centros de Alternativa Familiar

Entorno Familiar	Montevideo	Interior	TOTAL
Acogimiento Familiar	71	321	392
Depto. de Legitimación Adoptiva y Adopción	1	0	1
Depto. Asistencia Jurídica	1	0	1
Cuidadoras de Primera Atención	25	0	25
TOTAL	98	321	419

Fuente: INAU – SIPI Sistema de Información Para la Infancia.

NIÑOS, NIÑAS Y ADOLESCENTES atendidos en centros **Oficiales de Tiempo Parcial**, en *Entorno Institucional*

Entorno Institucional	Montevideo	Interior	TOTAL
Hogares Atención Integral *	0	162	162
Diurnos Preescolares	607	1.006	1613
Club de Niños	240	646	886
Centros Juveniles	0	122	122
Situación de Calle	55	0	55
TOTAL	902	1.936	2.838

Fuente: INAU – SIPI Sistema de Información Para la Infancia.

Centros Oficiales de Tiempo Parcial, en *Entorno Institucional*

Entorno Institucional	Montevideo	Interior	TOTAL
Diurnos Preescolares	10	27	37
Club de Niños	6	16	22
Centros Juveniles	0	4	4
Situación de Calle	3	0	3
TOTAL	19	47	66

Fuente: INAU – SIPI Sistema de Información Para la Infancia.

NIÑOS, NIÑAS Y ADOLESCENTES atendidos en centros **Oficiales de Tiempo Parcial**, en *Entorno Comunitario*

Entorno Comunitario	Montevideo	Interior	TOTAL
Centro de Estudio y Derivación	247	1.495	1.742
Atención al Niño y la Familia*	571	260	831
Libertad Asistida	0	97	97
Adicciones	6	0	6
TOTAL	824	1.852	2.676

Fuente: INAU – SIPI Sistema de Información Para la Infancia.

Centros Oficiales de Tiempo Parcial, en *Entorno Comunitario*

Entorno Comunitario	Montevideo	Interior	TOTAL
Centro de Estudio y Derivación	1	21	22
Atención al Niño y Familia	15	11	26
Libertad Asistida		8	8
TOTAL	16	40	56

Fuente: INAU – SIPI Sistema de Información Para la Infancia.

NIÑOS, NIÑAS Y ADOLESCENTES atendidos en centros en Convenio de Tiempo Completo

Entorno Institucional	Montevideo	Interior	TOTAL
Hogares Atención Integral	469	542	1011
Hogares de atención de Madres Adolescentes	39	0	39
Hogares Específicos de Educación Especial	351	225	576
Centros de Atención Altamente Específicos, Clínicas de Agudos y Centros de Medio Camino	150	0	150
Centros de Tratamiento de Uso Indebido de Drogas	63	0	63
Albergues	166		166
Niños situación de Calle	31	13	44
TOTAL	1.269	780	2.049

Fuente: INAU – SIPI Sistema de Información Para la Infancia.

Centros en Convenio de Tiempo Completo

Entorno Institucional	Montevideo	Interior	TOTAL
Hogares Atención Integral	17	17	34
Hogares de atención de Madres Adolescentes	1	0	1
Hogares Específicos de Educación Especial	8	5	13
Centros de Atención Altamente Específicos, Clínicas de Agudos y Centros de Medio Camino	5	0	5
Centros de Tratamiento de Uso Indebido de Drogas	3	1	4
Albergues	5		5
Niños situación de Calle	3	1	4
TOTAL	42	24	66

Fuente: INAU – SIPI Sistema de Información Para la Infancia.

NIÑOS, NIÑAS Y ADOLESCENTES atendidos en centros en Convenio de Tiempo Parcial

Entorno Institucional	Montevideo	Interior	TOTAL
Atención Integral	10.545	31.503	42.048
Subtotal CAIF	10.545	31.503	42.048
Diurnos Preescolares	0	152	152
Clubes de Niños	3.653	5.469	9.122
Niños Situación de Calle	468	253	721
Centros Juveniles	2.244	1.915	4.159
Centros Especificos de Educación Especial	796	502	1.298
Centros de Tratamiento uso indebido Drogas	0	0	0
Centros de Atención Víctimas de Maltrato	272	125	397
Albergues	0	0	0
Libertad Asistida	0	38	38
TOTAL	17.978	39.957	57.935

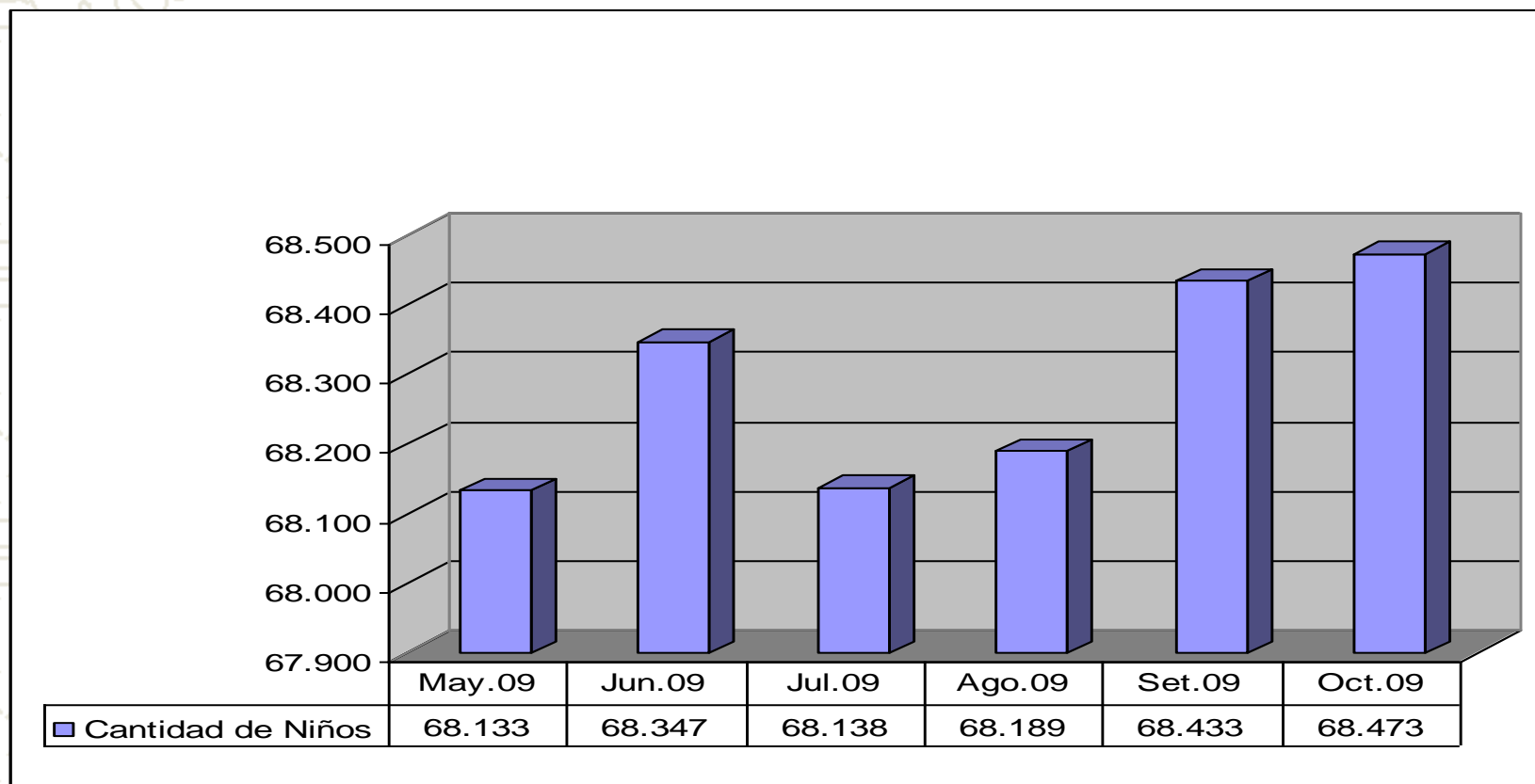
Fuente: INAU – SIPI Sistema de Información Para la Infancia.

Centros en Convenio de Tiempo Parcial

Entorno Institucional	Montevideo	Interior	TOTAL
CAIF	79	253	332
Diurnos Preescolares	0	2	2
Club de Niños	49	79	128
Niños Situación de Calle	12	4	16
Centros Juveniles	41	29	70
Centros Especificos de Educación Especial	16	13	29
Centros de Tratamiento uso indebido de droga	0	0	0
Centros de Atención Víctimas de Maltrato	8	1	9
Albergues	0	0	0
Libertad Asistida	0	2	2
TOTAL	205	383	588

Fuente: INAU – SIPI Sistema de Información Para la Infancia.

Evolución de la población atendida en el Sistema I.N.A.U.



Fuente: INAU – SIPI Sistema de Información Para la Infancia.

Tiempo Completo

Entorno Institucional:

- ✦ brinda protección integral las 24 horas. Comprende: Hogares de Atención Integral, Hogares Pequeños, Hogares Específicos de Educación Especial, Comunidades Terapéuticas, Unidades Materno Infantiles, Centros de atención de Adicciones, Centros de Privación de Libertad, Internados en Régimen de Semi-Libertad y Centros de Internación Transitoria.

Entorno Familiar:

- ✦ brinda protección integral a niños en centros de Acogimiento Familiar y Cuidadoras de Primera Atención. Incluye a los niños que se encuentran en proceso de adopción o legitimación adoptiva.

Tiempo Parcial

Entorno Institucional:

- ✦ brinda atención integral a niños en centros Diurnos, Club de Niños, Centros Juveniles, Situación de Calle, Adicciones, Situaciones de Violencia, Educativas Especiales, Casamigas y Centros CAIF.

Entorno Comunitario:

- ✦ incluye la población atendida en Centros de Estudio y Derivación, Atención al Niño y la Familia (Consulta Externa, Centros de Referencia Familiar, Unidad de Terapia Familiar, DASE, CASI), Libertad Asistida y Libertad Vigilada.

Notas

- ✿ *1 NIÑOS, NIÑAS Y ADOLESCENTES atendidos en centros **Oficiales** de **Tiempo Completo** incluye los Centros de Internación Transitoria de los Centros de Estudio y Derivación.
- ✿ *2 NIÑOS, NIÑAS Y ADOLESCENTES atendidos en centros **Oficiales** de **Tiempo Parcial**, en *Entorno Institucional* niños y adolescentes que concurren a centros de 24 horas en régimen de Tiempo Parcial.
- ✿ *3 NIÑOS, NIÑAS Y ADOLESCENTES atendidos en centros **Oficiales** de **Tiempo Parcial**, en *Entorno Comunitario* incluye Centros de Referencia Familiar, Unidad de Terapia Familiar, DAIF, Consulta Externa y CASI.