

Instituto del Niño  
y  
Adolescente del Uruguay

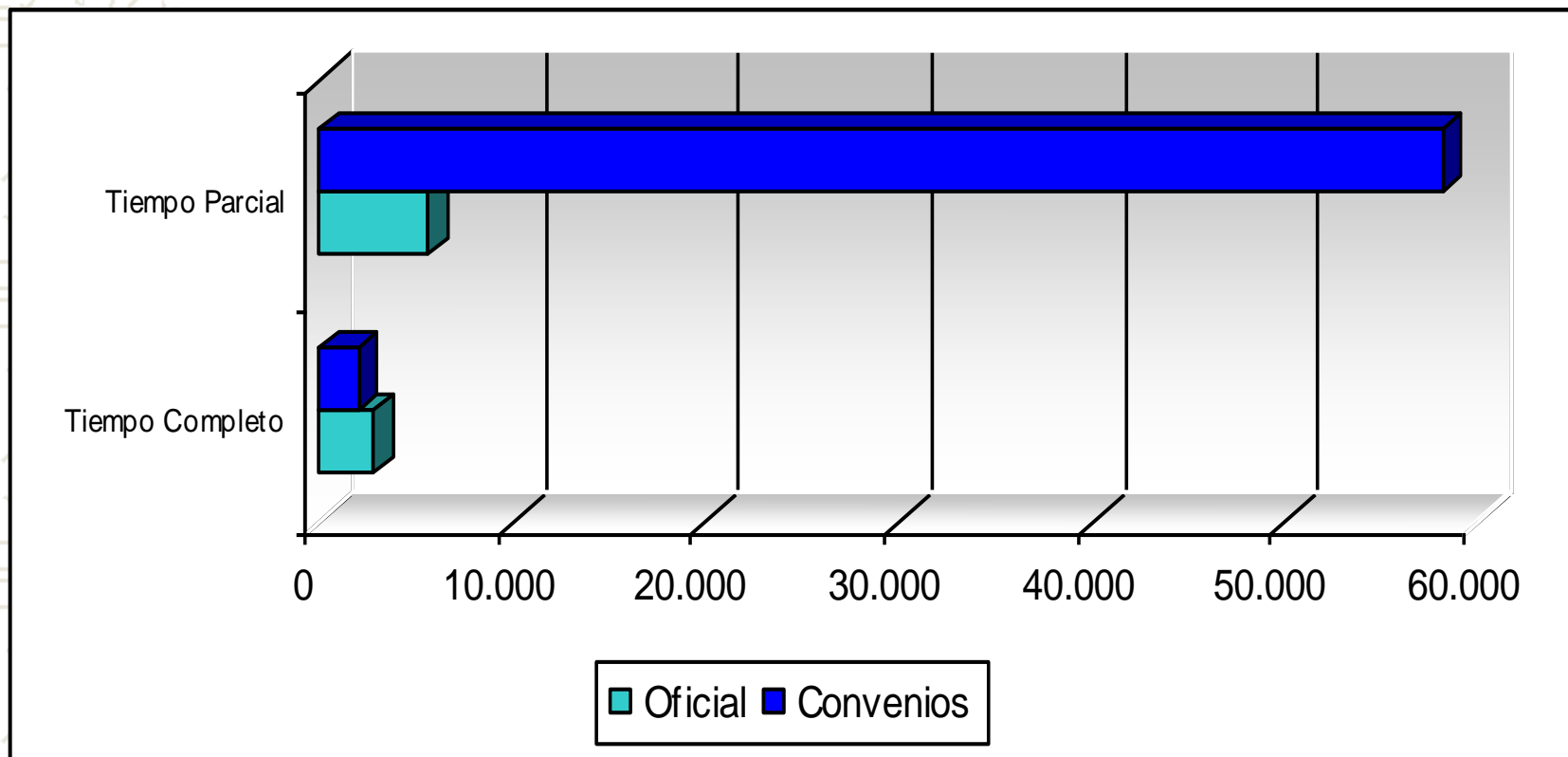
*Población y Centros*

*Noviembre 2009*

# NIÑOS, NIÑAS Y ADOLESCENTES atendidos en centros Oficiales y Convenios, según Modalidad de Atención

Modalidad de Atención		OFICIAL	CONVENIOS	TOTAL
Atención Integral de <b>Tiempo Completo</b>	En Entorno Institucional	1.431	2.055	3.486
	En Entorno Familiar	1.366	0	1.366
Subtotal		2.797	2.055	4.852
Atención Integral de <b>Tiempo Parcial</b>	En Entorno Institucional	2.852	58.051	60.903
	En Entorno Comunitario	2.808	101	2.909
Sub total		5.660	58.152	63.812
TOTAL		8.457	60.207	68.664

## Distribución de la población atendida en centros Oficiales y Convenios, según Modalidad de Atención.



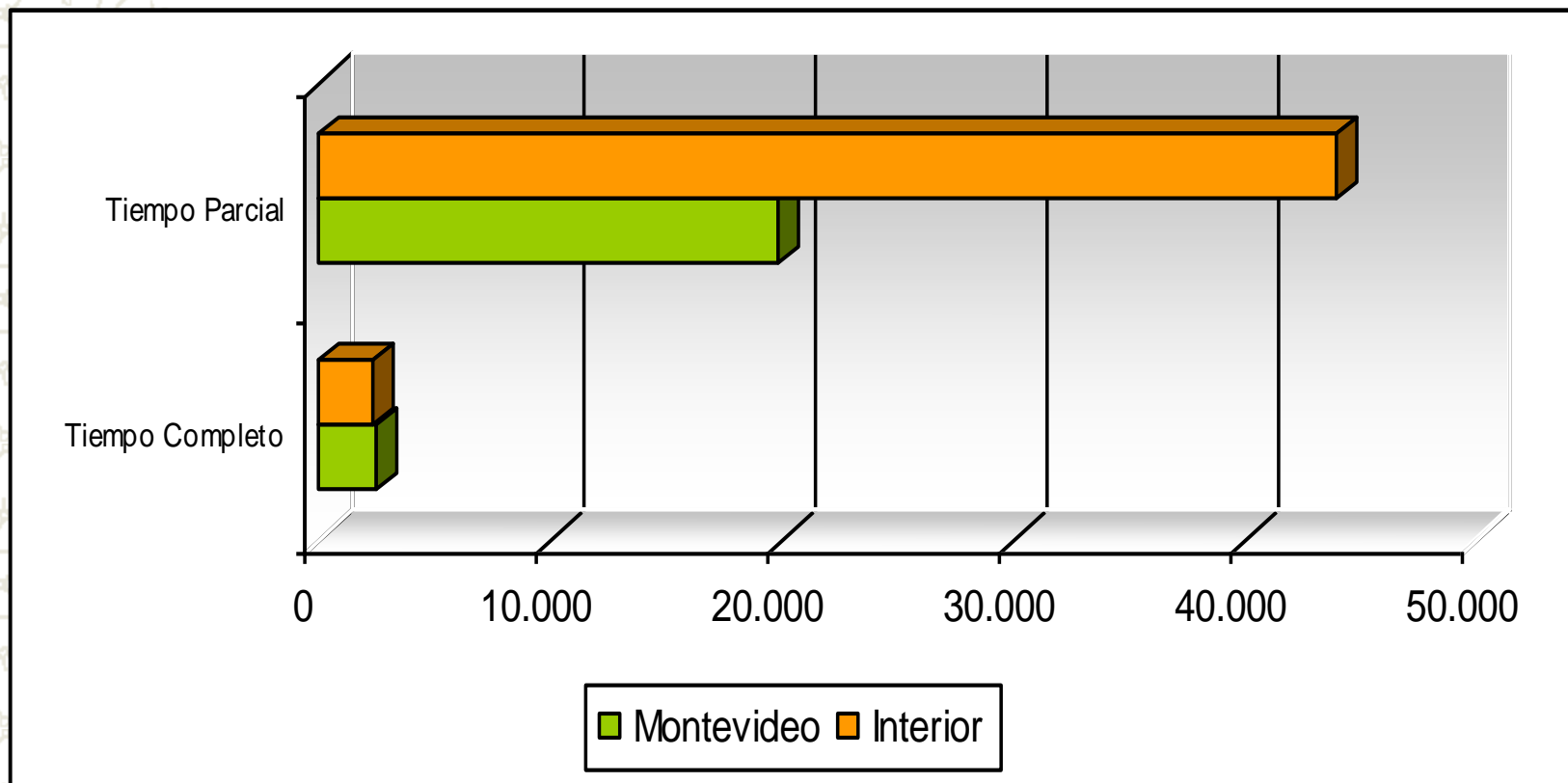
Fuente: INAU – SIPI Sistema de Información Para la Infancia.

# NIÑOS, NIÑAS Y ADOLESCENTES atendidos en centros de Montevideo e Interior, según Modalidad de Atención

Modalidad de Atención		Montevideo	Interior	TOTAL
Atención Integral de <b>Tiempo Completo</b>	En Entorno Institucional	2.122	1.364	3.486
	En Entorno Familiar	373	993	1.366
	Subtotal	2.495	2.357	4.852
Atención Integral de <b>Tiempo Parcial</b>	En Entorno Institucional	18.964	42.000	60.964
	En Entorno Comunitario	875	1.973	2.848
	Sub total	19.839	43.973	63.812
<b>TOTAL</b>		<b>22.334</b>	<b>46.330</b>	<b>68.664</b>

Fuente: INAU – SIPI Sistema de Información Para la Infancia.

## Distribución de la población atendida en centros de Montevideo e Interior, según Modalidad de Atención.



Fuente: INAU – SIPI Sistema de Información Para la Infancia.

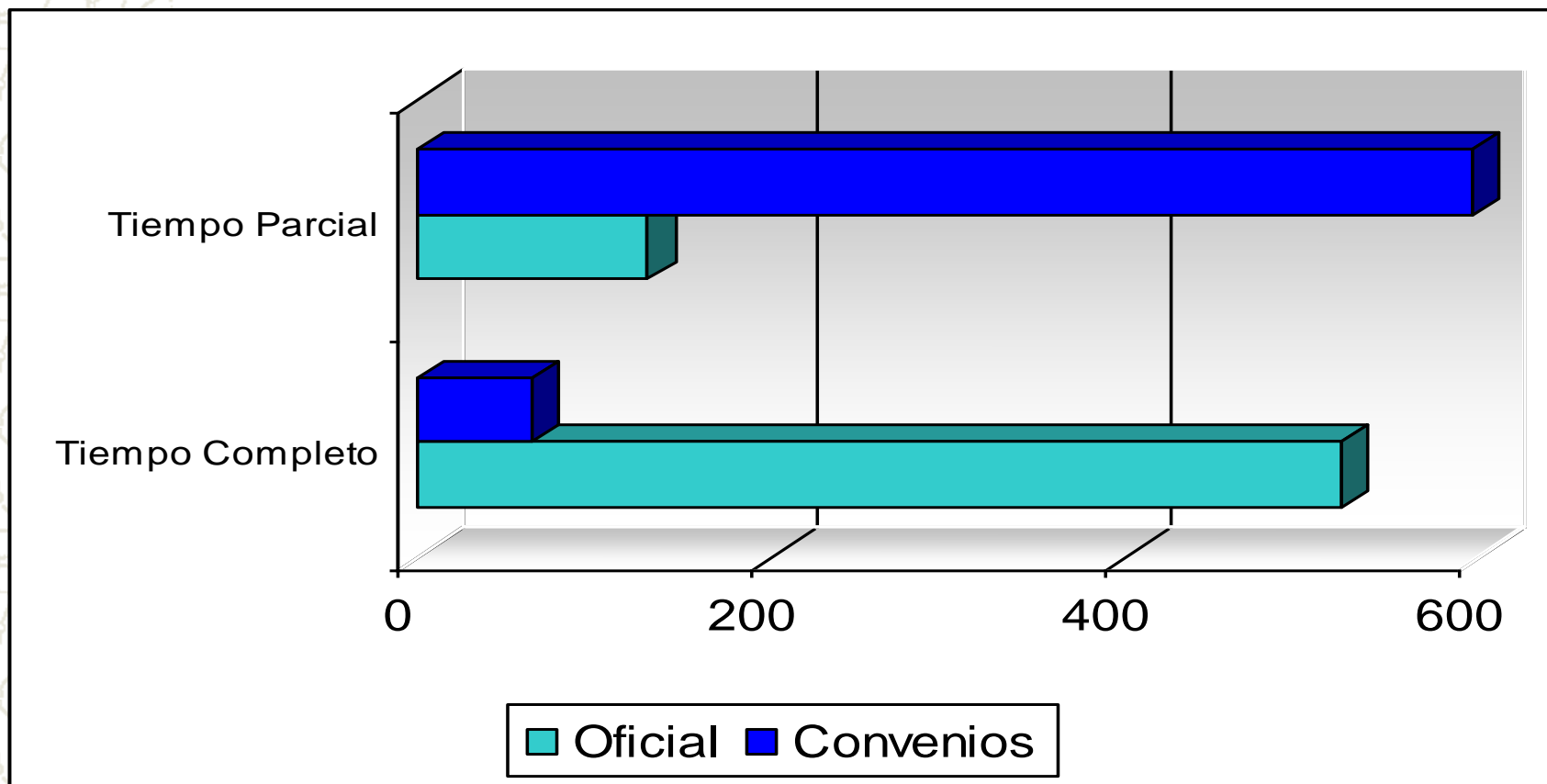


## CENTROS de Atención Oficiales y Convenios, según Modalidad de Atención

Modalidad de Atención		OFICIAL	CONVENIO	TOTAL
Centros de Atención <b>Tiempo Completo</b>	En Entorno Institucional	104	66	170
	En Entorno Familiar	417	0	417
	<b>Subtotal</b>	<b>521</b>	<b>66</b>	<b>587</b>
Centros de Atención <b>Tiempo Parcial</b>	En Entorno Institucional	68	588	656
	En Entorno Comunitario	63	8	71
	<b>Sub total</b>	<b>131</b>	<b>596</b>	<b>727</b>
<b>TOTAL</b>		<b>652</b>	<b>662</b>	<b>1.314</b>

Fuente: INAU – SIPI Sistema de Información Para la Infancia.

## Distribución de los Centros de atención Oficiales y Convenios, según Modalidad de Atención.



Fuente: INAU – SIPI Sistema de Información Para la Infancia.

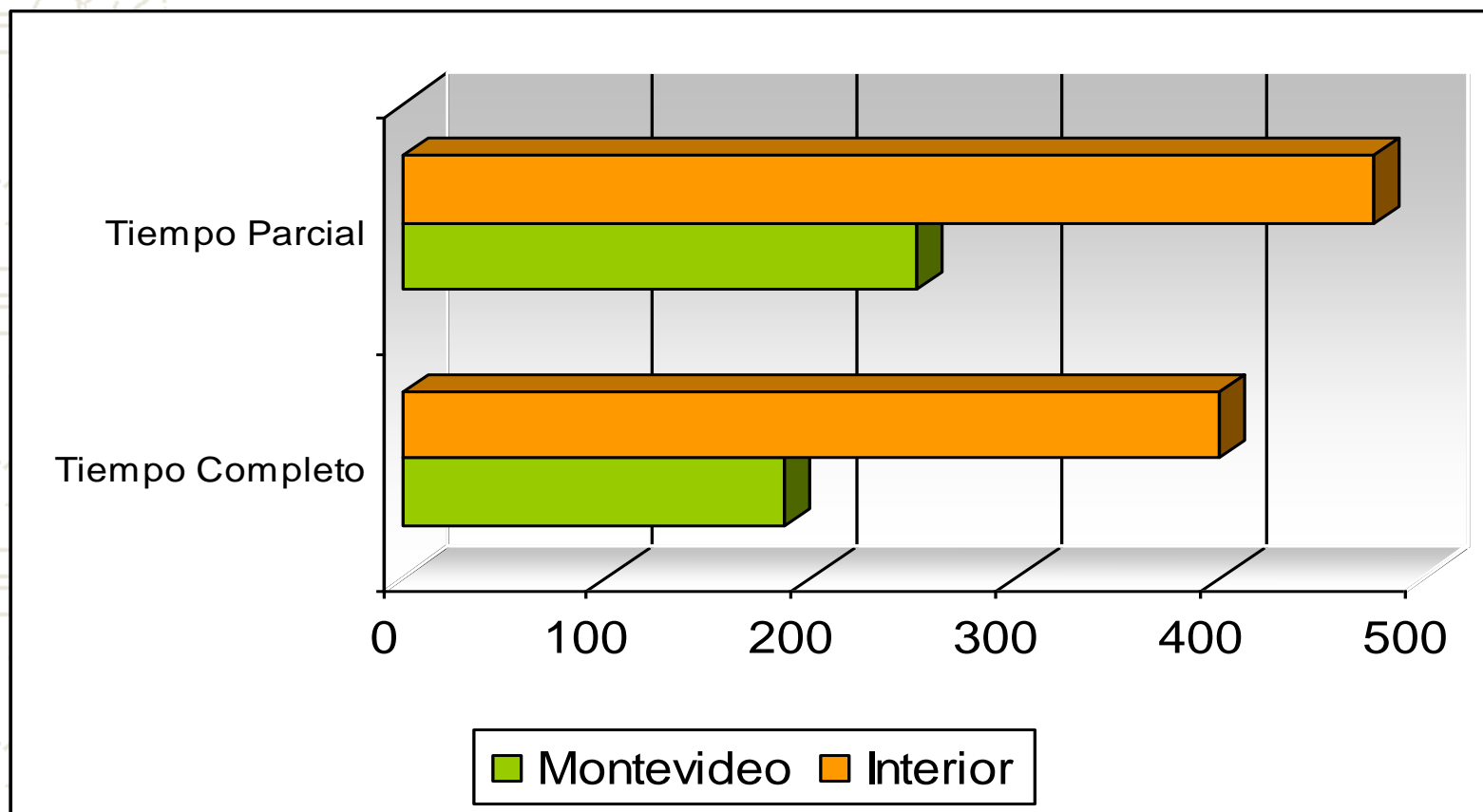
## CENTROS de Atención de Montevideo e Interior, según Modalidad de Atención

Modalidad de Atención		Montevideo	Interior	TOTAL
Centros de Atención <b>Tiempo Completo</b>	En Entorno Institucional	89	81	170
	En Entorno Familiar	98	319	417
Subtotal		<b>187</b>	<b>400</b>	<b>587</b>
En centros de <b>Tiempo Parcial</b>	En Entorno Institucional	230	432	662
	En Entorno Comunitario	22	43	65
Sub total		<b>252</b>	<b>475</b>	<b>727</b>
<b>TOTAL</b>		<b>439</b>	<b>875</b>	<b>1.314</b>

Fuente: INAU – SIPI Sistema de Información Para la Infancia.



## Distribución de los Centros de atención de Montevideo e Interior, según Modalidad de Atención



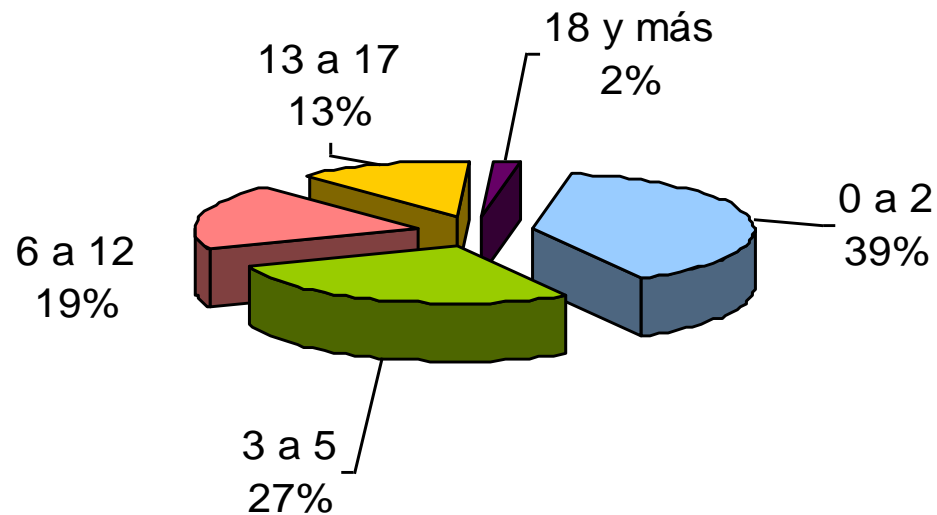
Fuente: INAU – SIPI Sistema de Información Para la Infancia.

## Distribución de la población atendida por Tramos de Edad, según Modalidad de Atención

Modalidad de Atención		Tramos de Edad					TOTAL
		0 a 2	3 a 5	6 a 12	13 a 17	18 y más	
Atención Integral de <b>Tiempo Completo</b>	En Entorno Institucional	206	261	964	1.328	727	3.486
	En Entorno Familiar	141	181	541	402	101	1.366
<b>Subtotal</b>		<b>347</b>	<b>442</b>	<b>1.505</b>	<b>1.730</b>	<b>828</b>	<b>4.852</b>
Atención Integral de <b>Tiempo Parcial</b>	En Entorno Institucional	26.415	18.103	10.508	5.627	250	60.903
	En Entorno Comunitario	113	212	1.015	1.278	291	2.909
<b>TOTAL</b>		<b>26.875</b>	<b>18.757</b>	<b>13.028</b>	<b>8.635</b>	<b>1.369</b>	<b>68.664</b>

Fuente: INAU – SIPI Sistema de Información Para la Infancia.

## Distribución de la población atendida, según Tramos de Edad.



# NIÑOS, NIÑAS Y ADOLESCENTES atendidos en centros **Oficiales** de **Tiempo Completo**

Entorno Institucional	Montevideo	Interior	TOTAL
Hogares Atención Integral *	441	571	1.012
Hogares Específicos de Educación Especial	49	0	49
Comunidades Terapeuticas	10	0	10
Unidad Materno Infantil	35	0	35
Adicciones	0	11	11
<b>TOTAL</b>	<b>535</b>	<b>582</b>	<b>1117</b>

Fuente: INAU – SIPI Sistema de Información Para la Infancia.

## Centros Oficiales de Tiempo Completo

Entorno Institucional	Montevideo	Interior	TOTAL
Hogares Atención Integral *	27	56	83
Hogares Específicos de Educación Especial	2	0	2
Comunidades Terapeuticas	1	0	1
Unidad Materno Infantil	2	0	2
Adicciones	0	1	1
<b>TOTAL</b>	<b>32</b>	<b>57</b>	<b>89</b>

Fuente: INAU – SIPI Sistema de Información Para la Infancia.



## Adolescentes y Jóvenes Infractores atendidos en **SEMEJI** según Programa de Atención

Programas de Atención	SEMEJI	TOTAL
Internados con Privación de Libertad	258	258
Centros de Internación Transitoria	38	38
Régimen de Semi Libertad	18	18
Libertad vigilada oficial	19	19
Libertad Asistida oficial	65	65
<b>TOTAL</b>	<b>398</b>	<b>398</b>

Fuente: INAU – SIPI Sistema de Información Para la Infancia.

## Centros de Adolescentes y Jóvenes Infractores de **SEMEJI**, según Programa de Atención

Programas de Atención	INTERJ	TOTAL
Internados con Privación de Libertad	12	12
Centros de Internación Transitoria	2	2
Régimen de Semi - Libertad	1	1
Libertad vigilada	1	1
Libertad Asistida	3	3
<b>TOTAL</b>	<b>19</b>	<b>19</b>

Fuente: INAU – SIPI Sistema de Información Para la Infancia.

## Niñas, niños y adolescentes atendidos en centros de **Alternativa Familiar**

Entorno Familiar	Montevideo	Interior	TOTAL
Acogimiento Familiar	117	993	1.110
Depto. de Legitimación Adoptiva y Adopción	98	0	98
Depto. Asistencia Jurídica	116	0	116
Cuidadoras de Primera Atención	42	0	42
<b>TOTAL</b>	<b>373</b>	<b>993</b>	<b>1.366</b>

Fuente: INAU – SIPI Sistema de Información Para la Infancia.



## Centros de Alternativa Familiar

Entorno Familiar	Montevideo	Interior	TOTAL
Acogimiento Familiar	71	319	390
Depto. de Legitimación Adoptiva y Adopción	1	0	1
Depto. Asistencia Jurídica	1	0	1
Cuidadoras de Primera Atención	25	0	25
<b>TOTAL</b>	<b>98</b>	<b>319</b>	<b>417</b>

Fuente: INAU – SIPI Sistema de Información Para la Infancia.

# NIÑOS, NIÑAS Y ADOLESCENTES atendidos en centros **Oficiales** de **Tiempo Parcial**, en *Entorno Institucional*

Entorno Institucional	Montevideo	Interior	TOTAL
Hogares Atención Integral *	0	160	160
Diurnos Preescolares	602	1.003	1605
Club de Niños	245	687	932
Centros Juveniles	0	101	101
Situación de Calle	54	0	54
<b>TOTAL</b>	<b>901</b>	<b>1.951</b>	<b>2.852</b>

Fuente: INAU – SIPI Sistema de Información Para la Infancia.

## Centros Oficiales de Tiempo Parcial, en *Entorno Institucional*

Entorno Institucional	Montevideo	Interior	TOTAL
Diurnos Preescolares	10	27	37
Club de Niños	6	18	24
Centros Juveniles	0	4	4
Situación de Calle	3	0	3
TOTAL	19	49	68

Fuente: INAU – SIPI Sistema de Información Para la Infancia.

# NIÑOS, NIÑAS Y ADOLESCENTES atendidos en centros **Oficiales de Tiempo Parcial**, en *Entorno Comunitario*

Entorno Comunitario	Montevideo	Interior	TOTAL
Centro de Estudio y Derivación	253	1.553	1.806
Atención al Niño y la Familia*	528	281	809
Libertad Asistida	0	99	99
Adicciones	10	0	10
<b>TOTAL</b>	<b>791</b>	<b>1.933</b>	<b>2.724</b>

Fuente: INAU – SIPI Sistema de Información Para la Infancia.

## Centros Oficiales de Tiempo Parcial, en *Entorno Comunitario*

Entorno Comunitario	Montevideo	Interior	TOTAL
Centro de Estudio y Derivación	1	21	22
Atención al Niño y Familia	15	12	27
Libertad Asistida	0	8	8
Adicciones	2	0	2
<b>TOTAL</b>	<b>18</b>	<b>41</b>	<b>59</b>

Fuente: INAU – SIPI Sistema de Información Para la Infancia.

# NIÑOS, NIÑAS Y ADOLESCENTES atendidos en centros en Convenio de Tiempo Completo

Entorno Institucional	Montevideo	Interior	TOTAL
Hogares Atención Integral	465	544	1009
Hogares de atención de Madres Adolescentes	38	0	38
Hogares Específicos de Educación Especial	353	225	578
Centros de Atención Altamente Específicos, Clínicas de Agudos y Centros de Medio Camino	150	0	150
Centros de Tratamiento de Uso Indebido de Drogas	67	0	67
Albergues	169		169
Niños situación de Calle	31	13	44
<b>TOTAL</b>	<b>1.273</b>	<b>782</b>	<b>2.055</b>

Fuente: INAU – SIPI Sistema de Información Para la Infancia.

## Centros en Convenio de Tiempo Completo

Entorno Institucional	Montevideo	Interior	TOTAL
Hogares Atención Integral	17	17	34
Hogares de atención de Madres Adolescentes	1	0	1
Hogares Específicos de Educación Especial	8	5	13
Centros de Atención Altamente Específicos, Clínicas de Agudos y Centros de Medio Camino	5	0	5
Centros de Tratamiento de Uso Indebido de Drogas	3	1	4
Albergues	5		5
Niños situación de Calle	3	1	4
<b>TOTAL</b>	<b>42</b>	<b>24</b>	<b>66</b>

Fuente: INAU – SIPI Sistema de Información Para la Infancia.

# NIÑOS, NIÑAS Y ADOLESCENTES atendidos en centros en Convenio de Tiempo Parcial

Entorno Institucional	Montevideo	Interior	TOTAL
Atención Integral	10.577	31.669	42.246
Subtotal CAIF	10.577	31.669	42.246
Diurnos Preescolares	0	153	153
Clubes de Niños	3.646	5.444	9.090
Niños Situación de Calle	471	246	717
Centros Juveniles	2.245	1.913	4.158
Centros Especificos de Educación Especial	799	502	1.301
Centros de Tratamiento uso indebido Drogas	0	0	0
Centros de Atención Víctimas de Maltrato	264	122	386
Albergues	0	0	0
Libertad Asistida	61	40	101
<b>TOTAL</b>	<b>18.063</b>	<b>40.089</b>	<b>58.152</b>

Fuente: INAU – SIPI Sistema de Información Para la Infancia.

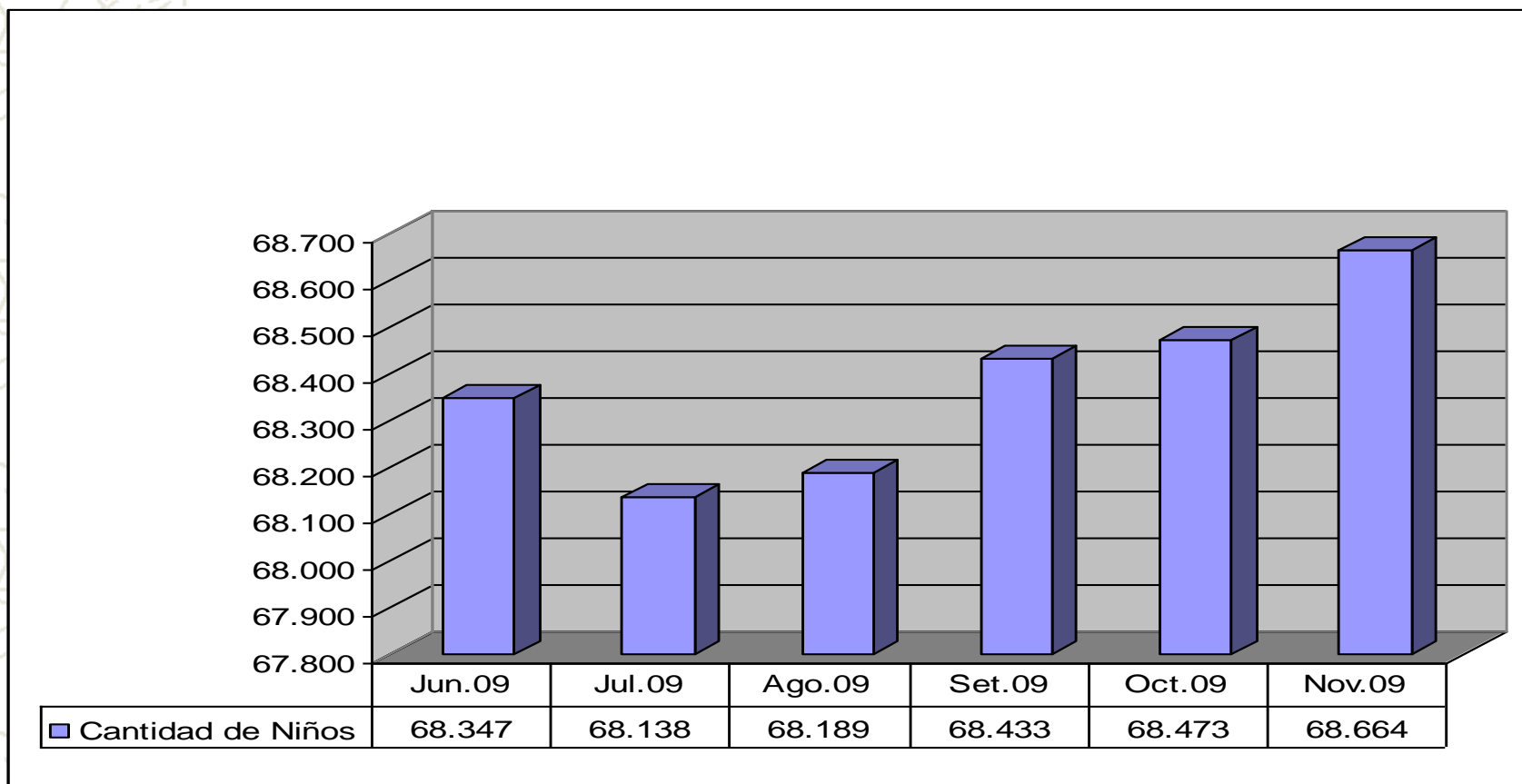


# Centros en Convenio de Tiempo Parcial

Entorno Institucional	Montevideo	Interior	TOTAL
	CAIF	79	255
Diurnos Preescolares	0	2	2
Club de Niños	49	79	128
Niños Situación de Calle	12	4	16
Centros Juveniles	41	29	70
Centros Especificos de Educación Especial	16	13	29
Centros de Tratamiento uso indebido de droga	0	0	0
Centros de Atención Víctimas de Maltrato	8	1	9
Albergues	0	0	0
Libertad Asistida	6	2	8
<b>TOTAL</b>	<b>211</b>	<b>385</b>	<b>596</b>

Fuente: INAU – SIPI Sistema de Información Para la Infancia.

# Evolución de la población atendida en el Sistema I.N.A.U.



Fuente: INAU – SIPI Sistema de Información Para la Infancia.

# Tiempo Completo

## *Entorno Institucional:*

- ✦ brinda protección integral las 24 horas. Comprende: Hogares de Atención Integral, Hogares Pequeños, Hogares Específicos de Educación Especial, Comunidades Terapéuticas, Unidades Materno Infantiles, Centros de atención de Adicciones, Centros de Privación de Libertad, Internados en Régimen de Semi-Libertad y Centros de Internación Transitoria.

## *Entorno Familiar:*

- ✦ brinda protección integral a niños en centros de Acogimiento Familiar y Cuidadoras de Primera Atención. Incluye a los niños que se encuentran en proceso de adopción o legitimación adoptiva.

# Tiempo Parcial

## *Entorno Institucional:*

- ✦ brinda atención integral a niños en centros Diurnos, Club de Niños, Centros Juveniles, Situación de Calle, Adicciones, Situaciones de Violencia, Educativas Especiales, Casamigas y Centros CAIF.

## *Entorno Comunitario:*

- ✦ incluye la población atendida en Centros de Estudio y Derivación, Atención al Niño y la Familia (Consulta Externa, Centros de Referencia Familiar, Unidad de Terapia Familiar, DASE, CASI), Libertad Asistida y Libertad Vigilada.

# Notas

- ✿ \*1 NIÑOS, NIÑAS Y ADOLESCENTES atendidos en centros **Oficiales** de **Tiempo Completo** incluye los Centros de Internación Transitoria de los Centros de Estudio y Derivación.
- ✿ \*2 NIÑOS, NIÑAS Y ADOLESCENTES atendidos en centros **Oficiales** de **Tiempo Parcial**, en *Entorno Institucional* niños y adolescentes que concurren a centros de 24 horas en régimen de Tiempo Parcial.
- ✿ \*3 NIÑOS, NIÑAS Y ADOLESCENTES atendidos en centros **Oficiales** de **Tiempo Parcial**, en *Entorno Comunitario* incluye Centros de Referencia Familiar, Unidad de Terapia Familiar, DAIF, Consulta Externa y CASI.