



Instituto del Niño
y
Adolescente del Uruguay

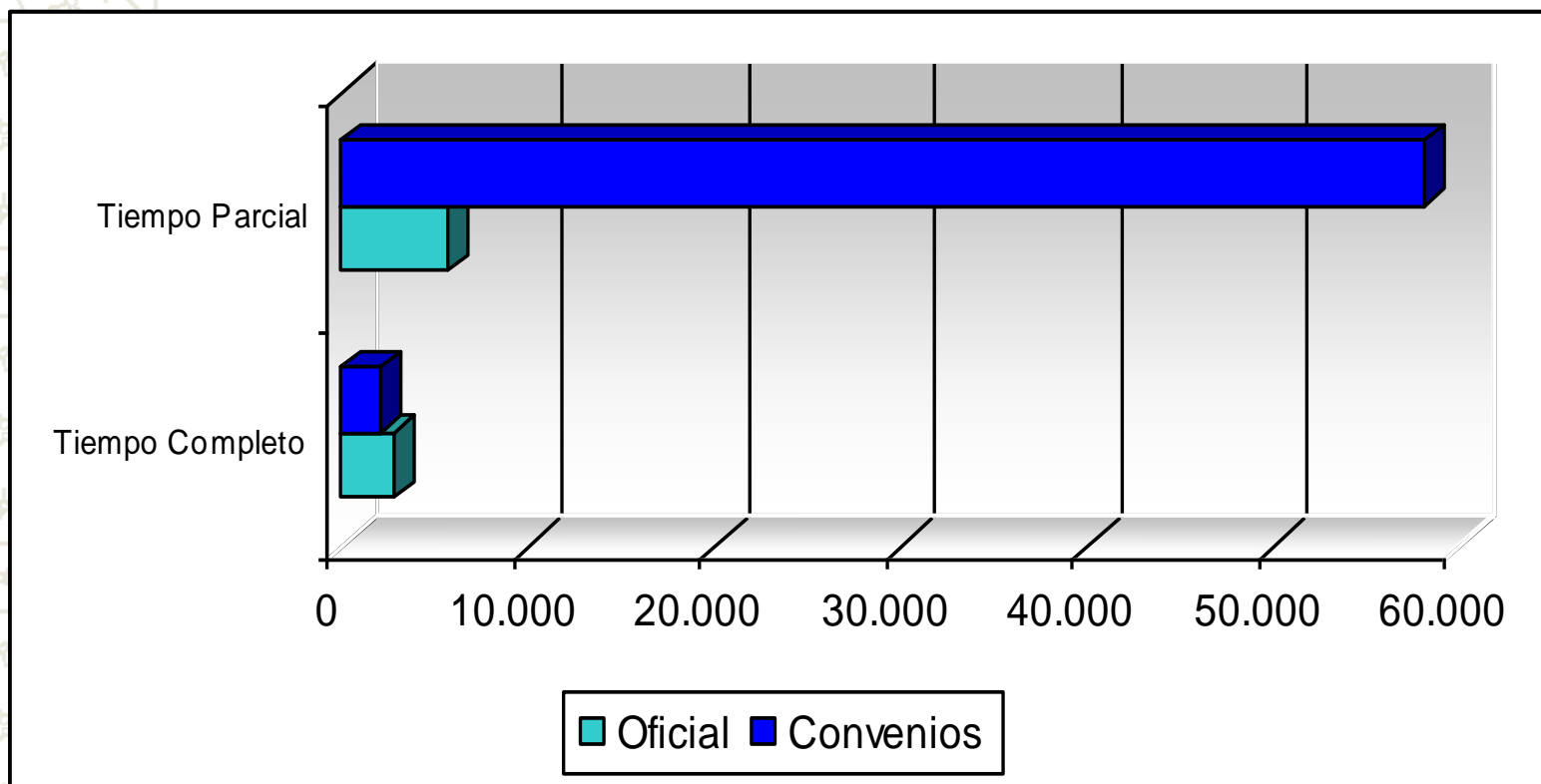
Población y Centros

Enero 2010

NIÑOS, NIÑAS Y ADOLESCENTES atendidos en centros Oficiales y Convenios, según Modalidad de Atención

Modalidad de Atención		OFICIAL	CONVENIOS	TOTAL
Atención Integral de Tiempo Completo	En Entorno Institucional	1.263	2.028	3.291
	En Entorno Familiar	1.362	0	1.362
	Subtotal	2.625	2.028	4.653
Atención Integral de Tiempo Parcial	En Entorno Institucional	2.747	59.006	61.753
	En Entorno Comunitario	2.962	123	3.085
	Sub total	5.709	59.129	64.838
TOTAL		8.334	61.157	69.491

Distribución de la población atendida en centros Oficiales y Convenios, según Modalidad de Atención.



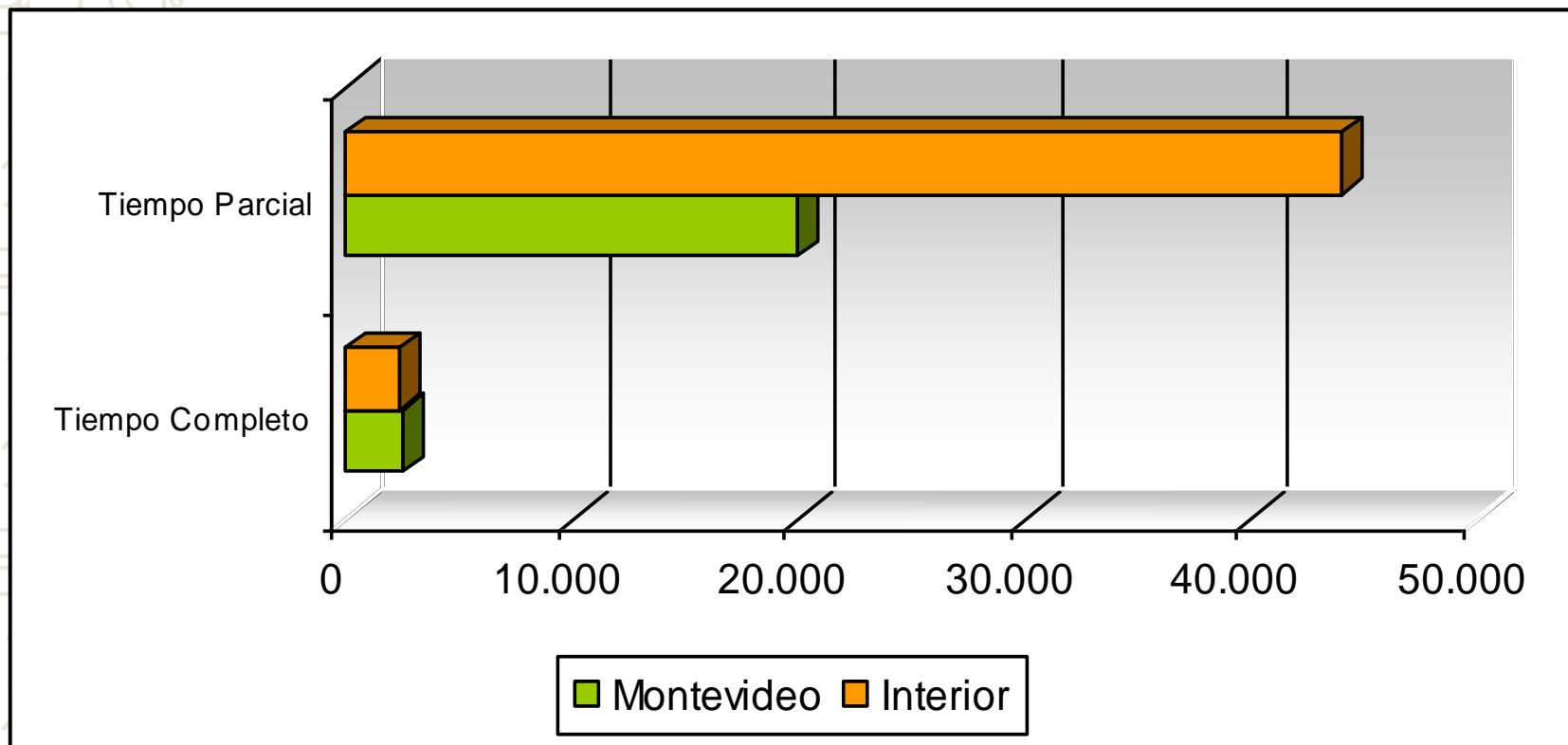
Fuente: INAU – SIPI Sistema de Información Para la Infancia.

NIÑOS, NIÑAS Y ADOLESCENTES atendidos en centros de Montevideo e Interior, según Modalidad de Atención

Modalidad de Atención		Montevideo	Interior	TOTAL
Atención Integral de Tiempo Completo	En Entorno Institucional	2.008	1.283	3.291
	En Entorno Familiar	373	989	1.362
	Subtotal	2.381	2.272	4.653
Atención Integral de Tiempo Parcial	En Entorno Institucional	19.195	42.649	61.844
	En Entorno Comunitario	974	2.020	2.994
	Sub total	20.169	44.669	64.838
TOTAL		22.550	46.941	69.491

Fuente: INAU – SIPI Sistema de Información Para la Infancia.

Distribución de la población atendida en centros de Montevideo e Interior, según Modalidad de Atención.



Fuente: INAU – SIPI Sistema de Información Para la Infancia.



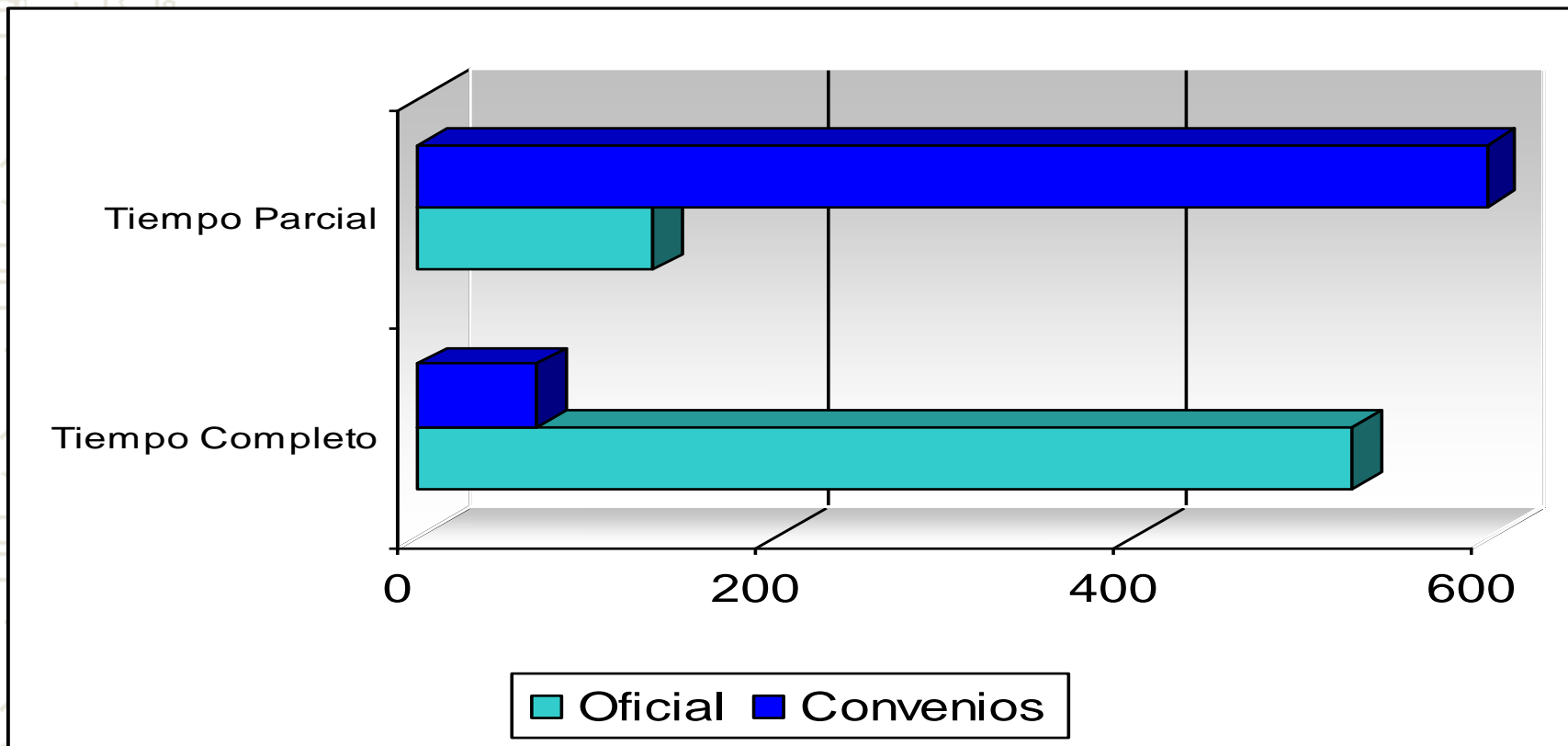
CENTROS de Atención Oficiales y Convenios, según Modalidad de Atención

Modalidad de Atención		OFICIAL	CONVENIO	TOTAL
Centros de Atención Tiempo Completo	En Entorno Institucional	103	66	169
	En Entorno Familiar	419	0	419
	Subtotal	522	66	588
Centros de Atención Tiempo Parcial	En Entorno Institucional	68	592	660
	En Entorno Comunitario	66	8	74
	Sub total	134	600	734
TOTAL		656	666	1.322

Fuente: INAU – SIPI Sistema de Información Para la Infancia.



Distribución de los Centros de atención Oficiales y Convenios, según Modalidad de Atención.



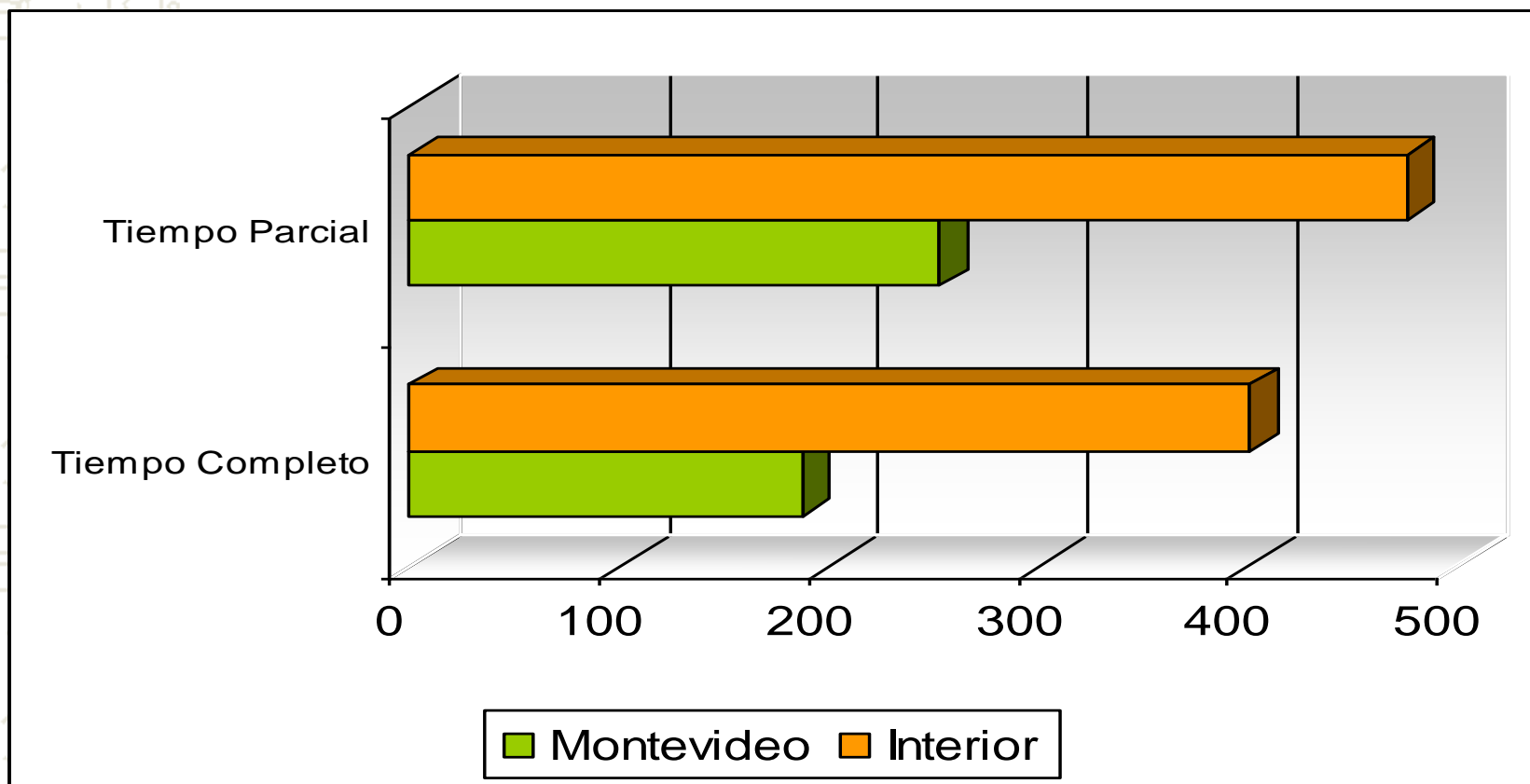
Fuente: INAU – SIPI Sistema de Información Para la Infancia.

CENTROS de Atención de Montevideo e Interior, según Modalidad de Atención

Modalidad de Atención		Montevideo	Interior	TOTAL
Centros de Atención Tiempo Completo	En Entorno Institucional	88	81	169
	En Entorno Familiar	97	322	419
Subtotal		185	403	588
En centros de Tiempo Parcial	En Entorno Institucional	232	434	666
	En Entorno Comunitario	22	46	68
Sub total		254	480	734
TOTAL		439	883	1.322

Fuente: INAU – SIPI Sistema de Información Para la Infancia.

Distribución de los Centros de atención de Montevideo e Interior, según Modalidad de Atención



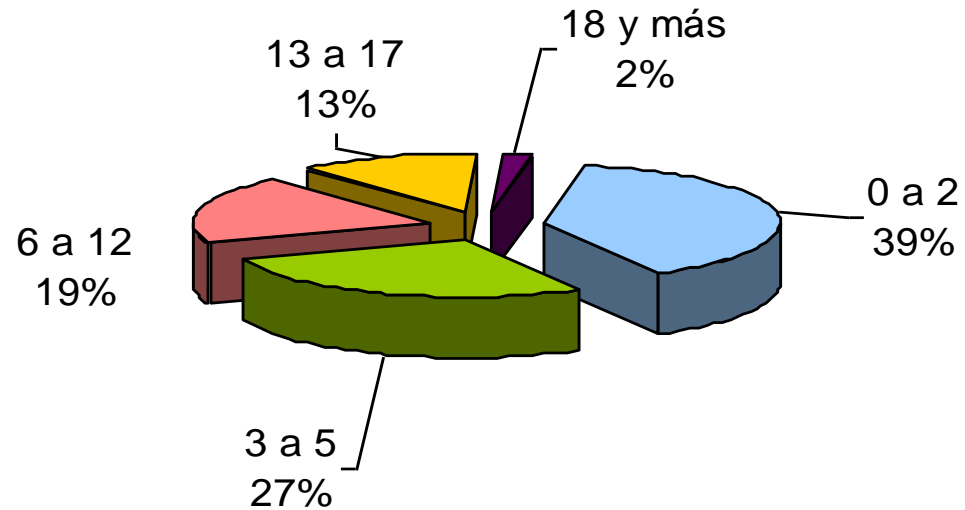
Fuente: INAU – SIPI Sistema de Información Para la Infancia.

Distribución de la población atendida por Tramos de Edad, según Modalidad de Atención

Modalidad de Atención		Tramos de Edad					TOTAL
		0 a 2	3 a 5	6 a 12	13 a 17	18 y más	
Atención Integral de Tiempo Completo	En Entorno Institucional	156	217	852	1.339	727	3.291
	En Entorno Familiar	137	199	524	402	100	1.362
Subtotal		293	416	1.376	1.741	827	4.653
Atención Integral de Tiempo Parcial	En Entorno Institucional	26.561	18.782	10.530	5.653	227	61.753
	En Entorno Comunitario	111	204	1.115	1.326	329	3.085
TOTAL		26.965	19.402	13.021	8.720	1.383	69.491

Fuente: INAU – SIPI Sistema de Información Para la Infancia.

Distribución de la población atendida, según Tramos de Edad.



NIÑOS, NIÑAS Y ADOLESCENTES atendidos en centros **Oficiales** de **Tiempo Completo**

Entorno Institucional	Montevideo	Interior	TOTAL
Hogares Atención Integral *	401	496	897
Hogares Específicos de Educación Especial	49	0	49
Comunidades Terapeuticas	8	0	8
Unidad Materno Infantil	35	0	35
Adicciones	0	11	11
TOTAL	493	507	1000

Fuente: INAU – SIPI Sistema de Información Para la Infancia.

Centros Oficiales de Tiempo Completo

Entorno Institucional	Montevideo	Interior	TOTAL
Hogares Atención Integral *	26	56	82
Hogares Específicos de Educación Especial	2	0	2
Comunidades Terapeuticas	1	0	1
Unidad Materno Infantil	2	0	2
Adicciones	0	1	1
TOTAL	31	57	88

Fuente: INAU – SIPI Sistema de Información Para la Infancia.



Adolescentes y Jóvenes Infractores atendidos en **SEMEJI** según Programa de Atención

Programas de Atención	SEMEJI	TOTAL
Internados con Privación de Libertad	229	229
Centros de Internación Transitoria	25	25
Régimen de Semi Libertad	9	9
Libertad vigilada oficial	18	18
Libertad Asistida oficial	84	84
TOTAL	365	365

Centros de Adolescentes y Jóvenes Infractores de **SEMEJI**, según Programa de Atención

Programas de Atención	INTERJ	TOTAL
Internados con Privación de Libertad	12	12
Centros de Internación Transitoria	2	2
Régimen de Semi - Libertad	1	1
Libertad vigilada	1	1
Libertad Asistida	3	3
TOTAL	19	19

Niñas, niños y adolescentes atendidos en centros de **Alternativa Familiar**

Entorno Familiar	Montevideo	Interior	TOTAL
Acogimiento Familiar	112	989	1.101
Depto. de Legitimación Adoptiva y Adopción	102	0	102
Depto. Asistencia Jurídica	120	0	120
Cuidadoras de Primera Atención	39	0	39
TOTAL	373	989	1.362

Centros de Alternativa Familiar

Entorno Familiar	Montevideo	Interior	TOTAL
Acogimiento Familiar	71	322	393
Depto. de Legitimación Adoptiva y Adopción	1	0	1
Depto. Asistencia Jurídica	1	0	1
Cuidadoras de Primera Atención	24	0	24
TOTAL	97	322	419

Fuente: INAU – SIPI Sistema de Información Para la Infancia.

NIÑOS, NIÑAS Y ADOLESCENTES atendidos en centros **Oficiales de Tiempo Parcial**, en *Entorno Institucional*

Entorno Institucional	Montevideo	Interior	TOTAL
Hogares Atención Integral *	0	117	117
Diurnos Preescolares	526	970	1496
Club de Niños	239	757	996
Centros Juveniles	0	84	84
Situación de Calle	54	0	54
TOTAL	819	1.928	2.747

Fuente: INAU – SIPI Sistema de Información Para la Infancia.

Centros Oficiales de Tiempo Parcial, en *Entorno Institucional*

Entorno Institucional	Montevideo	Interior	TOTAL
Diurnos Preescolares	10	27	37
Club de Niños	6	18	24
Centros Juveniles	0	4	4
Situación de Calle	3	0	3
TOTAL	19	49	68

Fuente: INAU – SIPI Sistema de Información Para la Infancia.

NIÑOS, NIÑAS Y ADOLESCENTES atendidos en centros **Oficiales de Tiempo Parcial**, en *Entorno Comunitario*

Entorno Comunitario	Montevideo	Interior	TOTAL
Centro de Estudio y Derivación	242	1.525	1.767
Atención al Niño y la Familia*	604	349	953
Libertad Asistida	0	114	114
Adicciones	26	0	26
TOTAL	872	1.988	2.860

Fuente: INAU – SIPI Sistema de Información Para la Infancia.

Centros Oficiales de Tiempo Parcial, en *Entorno Comunitario*

Entorno Comunitario	Montevideo	Interior	TOTAL
Centro de Estudio y Derivación	1	21	22
Atención al Niño y Familia	15	15	30
Libertad Asistida	0	8	8
Adicciones	2	0	2
TOTAL	18	44	62

Fuente: INAU – SIPI Sistema de Información Para la Infancia.

NIÑOS, NIÑAS Y ADOLESCENTES atendidos en centros en Convenio de Tiempo Completo

Entorno Institucional	Montevideo	Interior	TOTAL
Hogares Atención Integral	467	539	1006
Hogares de atención de Madres Adolescentes	34	0	34
Hogares Específicos de Educación Especial	352	224	576
Centros de Atención Altamente Específicos, Clínicas de Agudos y Centros de Medio Camino	149	0	149
Centros de Tratamiento de Uso Indebido de Drogas	65	0	65
Albergues	153		153
Niños situación de Calle	32	13	45
TOTAL	1.252	776	2.028

Fuente: INAU – SIPI Sistema de Información Para la Infancia.

Centros en Convenio de Tiempo Completo

Entorno Institucional	Montevideo	Interior	TOTAL
Hogares Atención Integral	17	17	34
Hogares de atención de Madres Adolescentes	1	0	1
Hogares Específicos de Educación Especial	8	5	13
Centros de Atención Altamente Específicos, Clínicas de Agudos y Centros de Medio Camino	5	0	5
Centros de Tratamiento de Uso Indebido de Drogas	3	1	4
Albergues	5		5
Niños situación de Calle	3	1	4
TOTAL	42	24	66

Fuente: INAU – SIPI Sistema de Información Para la Infancia.

NIÑOS, NIÑAS Y ADOLESCENTES atendidos en centros en Convenio de Tiempo Parcial

Entorno Institucional	Montevideo	Interior	TOTAL
Atención Integral	10.836	32.293	43.129
Subtotal CAIF	10.836	32.293	43.129
Diurnos Preescolares	0	153	153
Clubes de Niños	3.677	5.492	9.169
Niños Situación de Calle	481	251	732
Centros Juveniles	2.244	1.893	4.137
Centros Especificos de Educación Especial	784	508	1.292
Centros de Tratamiento uso indebido Drogas	0	0	0
Centros de Atención Víctimas de Maltrato	263	131	394
Albergues	0	0	0
Libertad Asistida	91	32	123
TOTAL	18.376	40.753	59.129

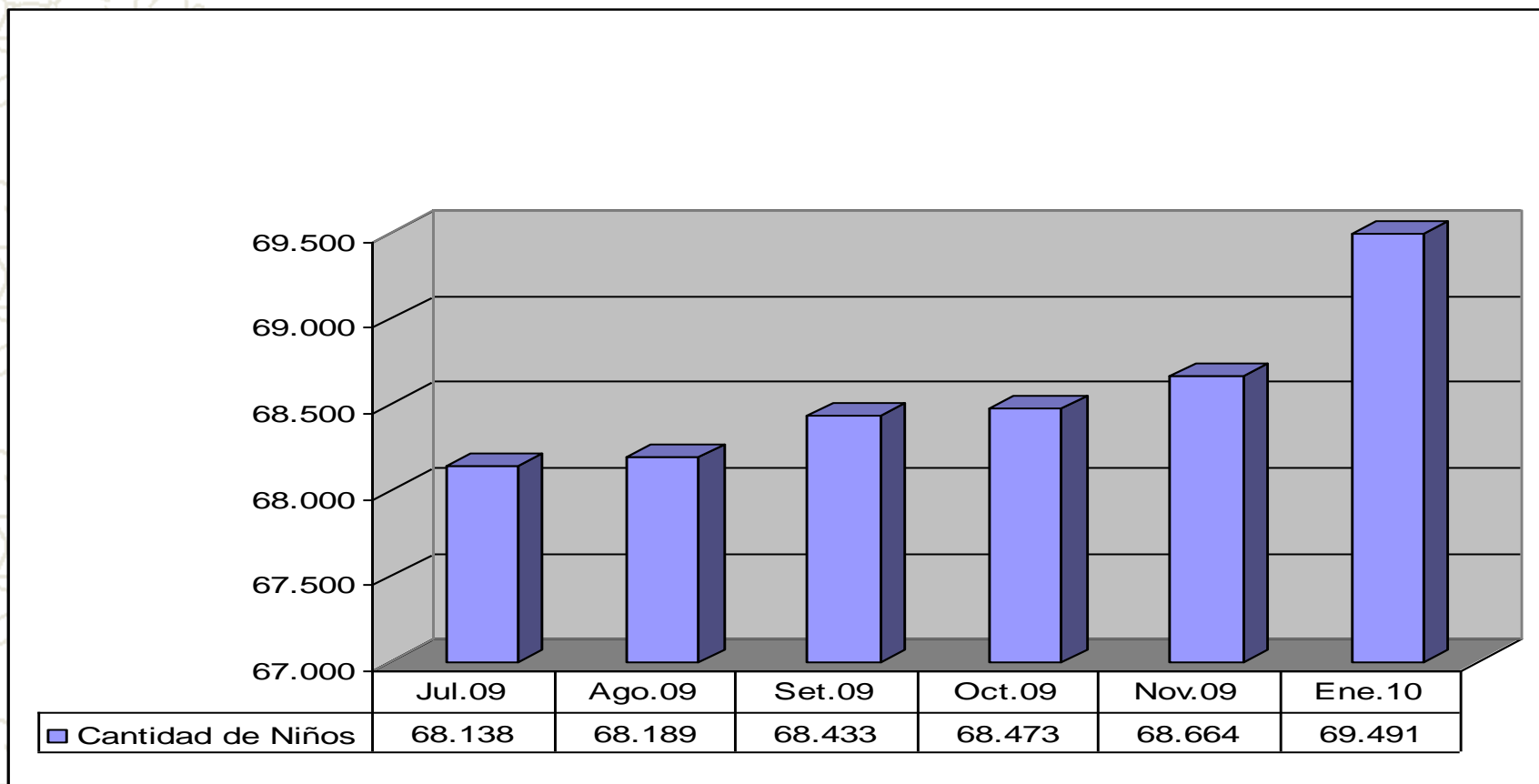
Fuente: INAU – SIPI Sistema de Información Para la Infancia.

Centros en Convenio de Tiempo Parcial

Entorno Institucional	Montevideo	Interior	TOTAL
CAIF	79	256	335
Diurnos Preescolares	0	2	2
Club de Niños	50	79	129
Niños Situación de Calle	12	4	16
Centros Juveniles	42	30	72
Centros Especificos de Educación Especial	16	13	29
Centros de Tratamiento uso indebido de droga	0	0	0
Centros de Atención Víctimas de Maltrato	8	1	9
Albergues	0	0	0
Libertad Asistida	6	2	8
TOTAL	213	387	600

Fuente: INAU – SIPI Sistema de Información Para la Infancia.

● Evolución de la población atendida en el Sistema I.N.A.U.



Fuente: INAU – SIPI Sistema de Información Para la Infancia.

Tiempo Completo

Entorno Institucional:

- ✦ brinda protección integral las 24 horas. Comprende: Hogares de Atención Integral, Hogares Pequeños, Hogares Específicos de Educación Especial, Comunidades Terapéuticas, Unidades Materno Infantiles, Centros de atención de Adicciones, Centros de Privación de Libertad, Internados en Régimen de Semi-Libertad y Centros de Internación Transitoria.

Entorno Familiar:

- ✦ brinda protección integral a niños en centros de Acogimiento Familiar y Cuidadoras de Primera Atención. Incluye a los niños que se encuentran en proceso de adopción o legitimación adoptiva.

Tiempo Parcial

Entorno Institucional:

- ✦ brinda atención integral a niños en centros Diurnos, Club de Niños, Centros Juveniles, Situación de Calle, Adicciones, Situaciones de Violencia, Educativas Especiales, Casamigas y Centros CAIF.

Entorno Comunitario:

- ✦ incluye la población atendida en Centros de Estudio y Derivación, Atención al Niño y la Familia (Consulta Externa, Centros de Referencia Familiar, Unidad de Terapia Familiar, DASE, CASI), Libertad Asistida y Libertad Vigilada.

Notas

- ✿ *1 NIÑOS, NIÑAS Y ADOLESCENTES atendidos en centros **Oficiales** de **Tiempo Completo** incluye los Centros de Internación Transitoria de los Centros de Estudio y Derivación.
- ✿ *2 NIÑOS, NIÑAS Y ADOLESCENTES atendidos en centros **Oficiales** de **Tiempo Parcial**, en *Entorno Institucional* niños y adolescentes que concurren a centros de 24 horas en régimen de Tiempo Parcial.
- ✿ *3 NIÑOS, NIÑAS Y ADOLESCENTES atendidos en centros **Oficiales** de **Tiempo Parcial**, en *Entorno Comunitario* incluye Centros de Referencia Familiar, Unidad de Terapia Familiar, DAIF, Consulta Externa y CASI.